

Protocole d'inactivation de la pédale de hauteur variable

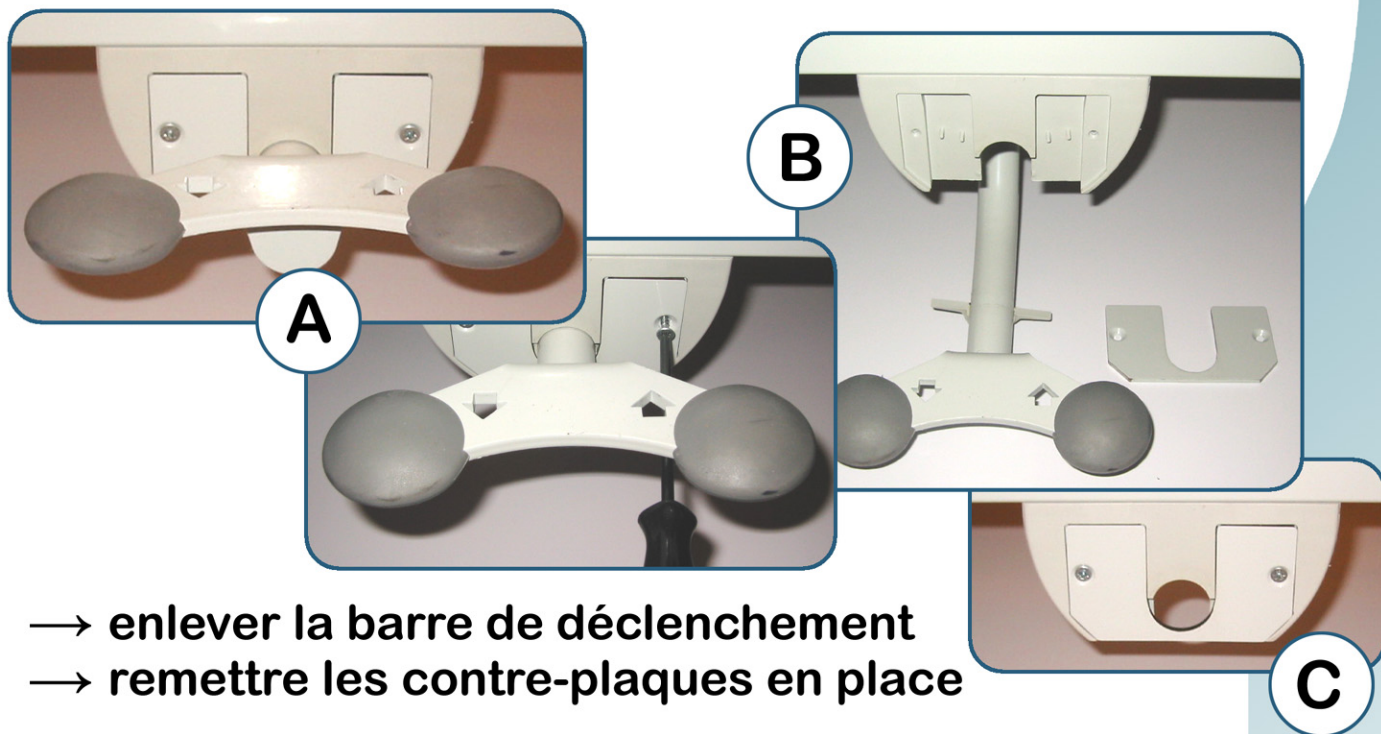
Lits série 700 (L707/708, L717/718, L722/723)

1. Préambule

Avant toute intervention, débrancher le lit du secteur, ainsi que la batterie dans le cas où le lit en est équipé

2. Action

- Procéder au retrait de la barre de commande
- démonter les 2 contre-plaques (situées de chaque côté du bati) à l'aide d'un tournevis cruciforme



3. Contrôle

Rebrancher le lit sur le secteur et procéder au stockage des barres de déclenchement



Assistance téléphonique: 03.22.33.52.62

Protocole d'inactivation de la pédale de hauteur variable

Lits Lo 626

1. Préambule

Avant toute intervention, débrancher le lit du secteur

2. Action

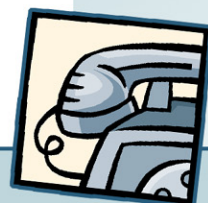
- Débrancher le connecteur de la pédale situé sur le boîtier de raccordement (localisation: sur le bati en tête de lit)



- Répéter l'opération sur chaque pédale présente sur le lit (si commande bilatérale)

3. Contrôle

Rebrancher le lit sur le secteur et réaliser un essai de non fonctionnement de la pédale



Protocole d'inactivation de la pédale de hauteur variable

Lits Lo 408 et Lo 608

1. Préambule

Avant toute intervention, débrancher le lit du secteur

2. Action

- Débrancher le connecteur pneumatique situé derrière la pédale



- Répéter l'opération sur chaque pédale présente sur le lit (si commande bilatérale)

3. Contrôle

Rebrancher le lit sur le secteur et réaliser un essai de non fonctionnement de la pédale

