



**HASE BIKES**

**Marec Hase**

Hiberniastraße 2

D-45731 Waltrop

Germany

Tel.: +49 23 09 – 93 77 0

Fax: +49 23 09 – 93 77 201

E-Mail: info@hasebikes.com

**Information Hase Bikes à destination des revendeurs, relative à un incident survenu avec le Kit vélo suiveur 24598 et 24875 en association avec les modèles Trix, Kettwiesel et Trets Reh non suspendus**

Chers revendeurs Hase Bikes,

en 2017, un événement jusqu'à présent inédit s'est produit lors de l'utilisation du kit vélo suiveur. Alors qu'il était tracté en mode vélo suiveur, un enfant qui n'avait pas gardé ses mains sur le guidon s'est pris la main dans un des disques de frein, et s'est blessé.

Le danger que cela se produise n'existe que sur les modèles sans suspension arrière.

Pour cette raison, nous signalons expressément que les enfants qui sont tractés en Trix/Kettwiesel/Trets doivent recevoir, de la part de l'adulte qui les accompagne, la consigne de garder les mains sur le guidon et de ne porter en aucun cas les mains aux disques de frein ni aux roues.

Afin d'exclure tout risque de blessure par contact de la main avec les disques de frein, nous développons une protection qui sera présente sur tous les Trix/Kettwiesel et Trets et qui pourra également être aisément montée a posteriori sur les modèles antérieurs.

Si des clients expriment le souhait de faire monter a posteriori la protection par vos soins, faites-le nous savoir. Nous vous ferons parvenir le dispositif de protection gratuitement (Réf. 25773).

Nous avons en outre modifié dans le manuel de l'utilisateur l'avertissement relatif au danger de porter la main sur les disques de frein.

Nous sommes dans l'obligation de vous signaler que vous devez porter ces éléments à la connaissance de vos clients.

Nous vous prions de vous référer à la liste ci-jointe pour savoir quand et en quelles quantités vous avez acquis auprès de nous des kits vélo suiveur.

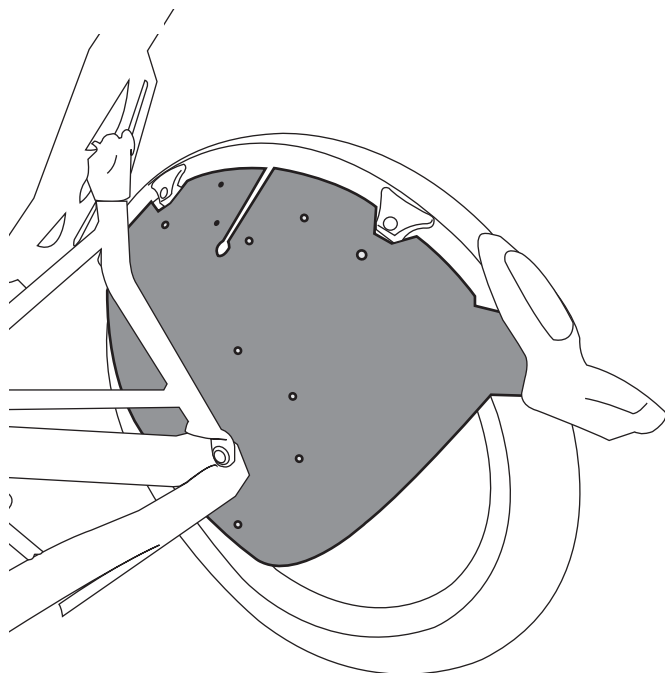
Ces mesures correctives sont en accord avec l'ANSM.

Sincèrement vôtre

Stephan Moldenhauer

Gestion des ventes

#25773



01/17 DE- EN

### Destination

Le garde-mains protège le pilote des roues en rotation. Il rend impossible tout contact de la main avec le disque de frein pendant la marche.

### Intended use

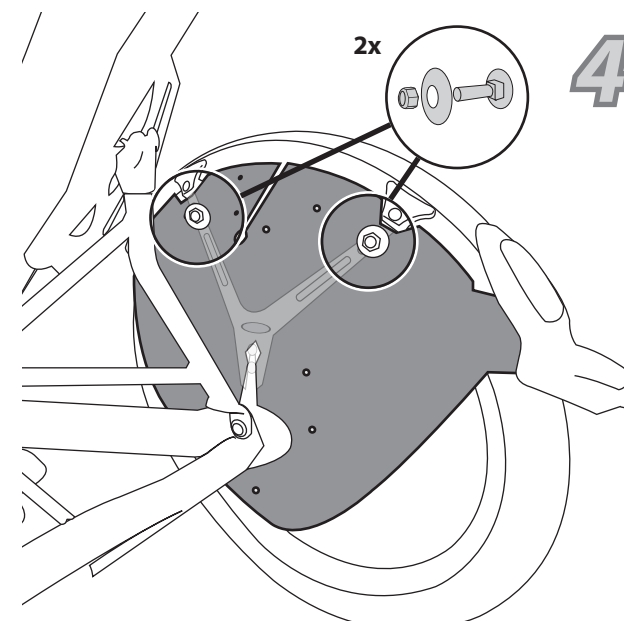
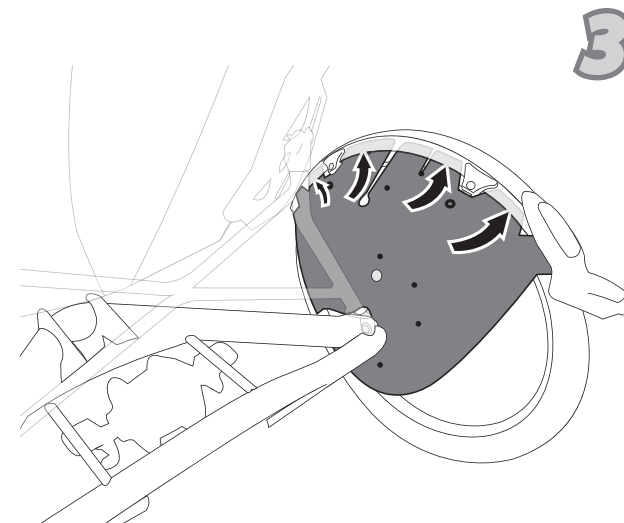
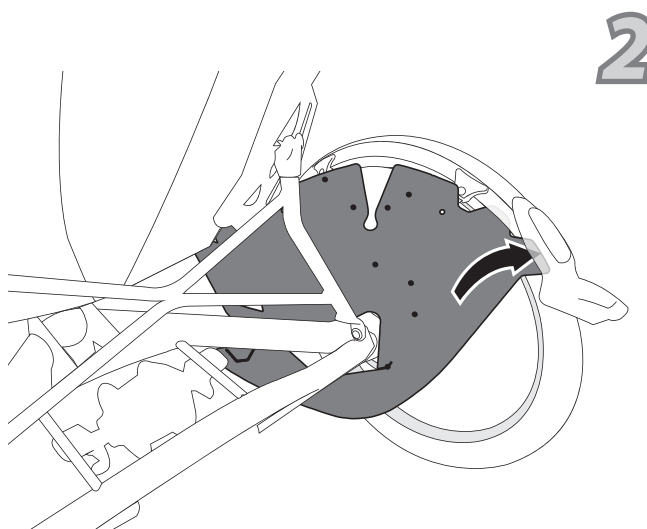
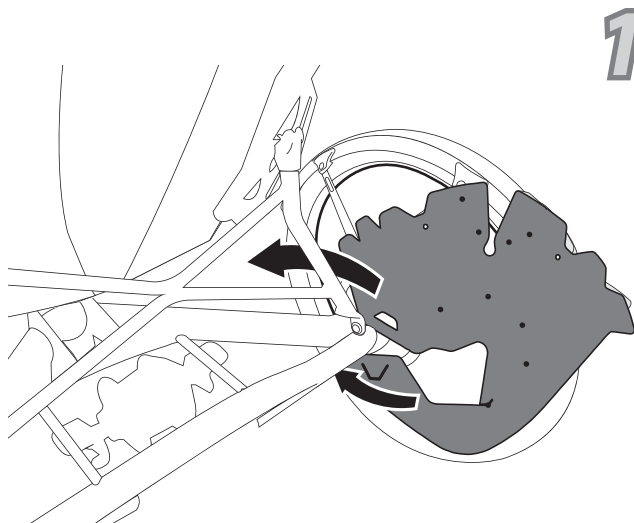
The wheel and disk protection plates shields the rider from the rotating wheels. The disc brake cannot be reached while riding the bike.

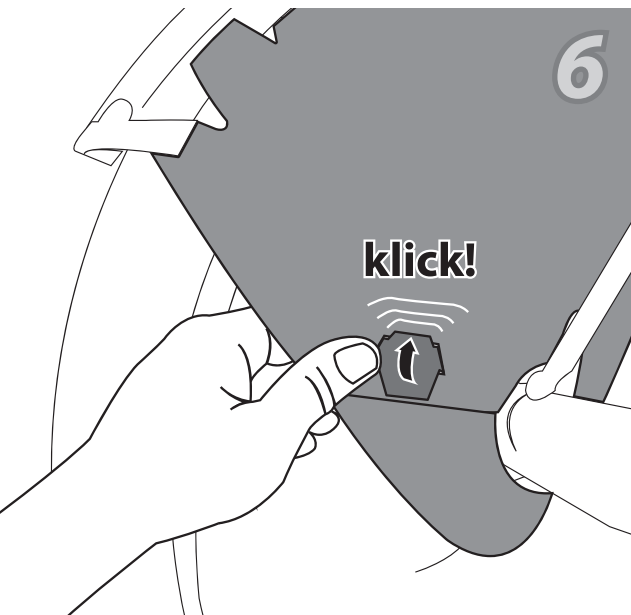
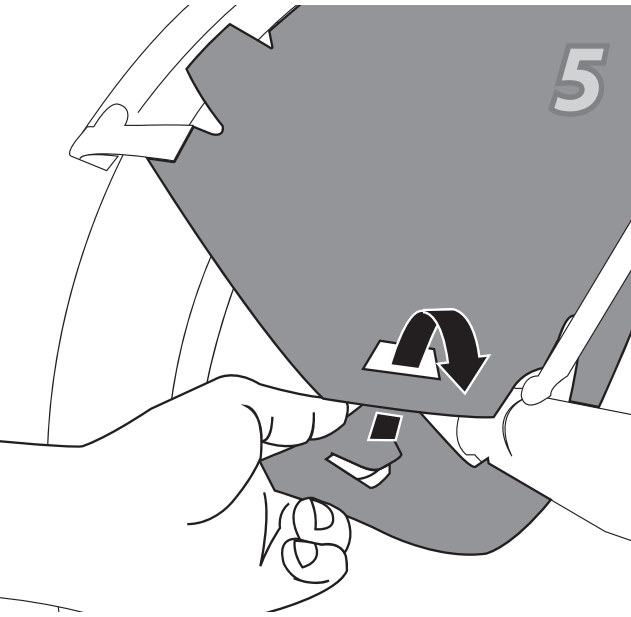


### Attention! Caution!

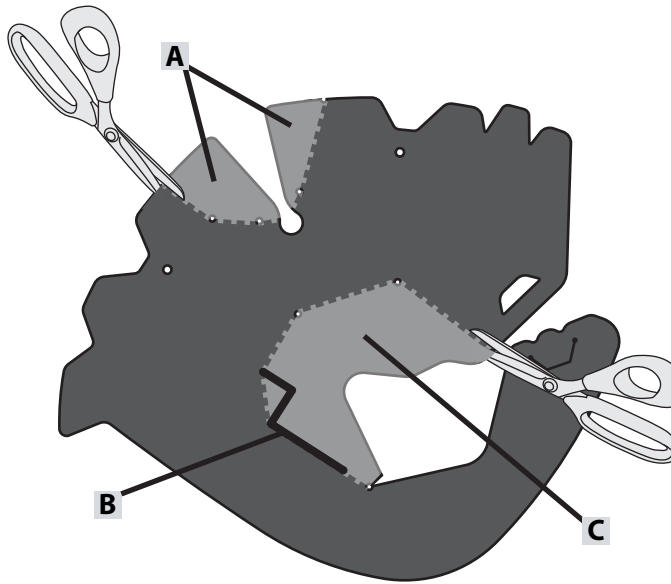
Le garde-mains pour le disque et la roue a été développé pour une utilisation sur les vélos Hase Bikes. En cas d'utilisation sur tout autre véhicule, nous déclinons toute responsabilité. Les disques de frein et les roues sont dangereux, ne jamais les toucher lorsque vous faites du vélo

This cover was exclusively developed for Hase bikes.  
Disk brakes and wheels are dangerous, never touch them while riding.

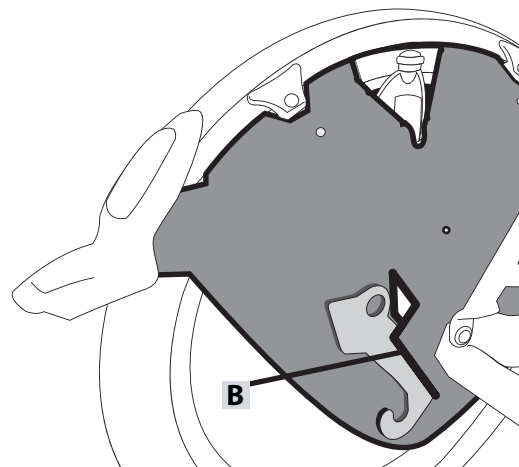




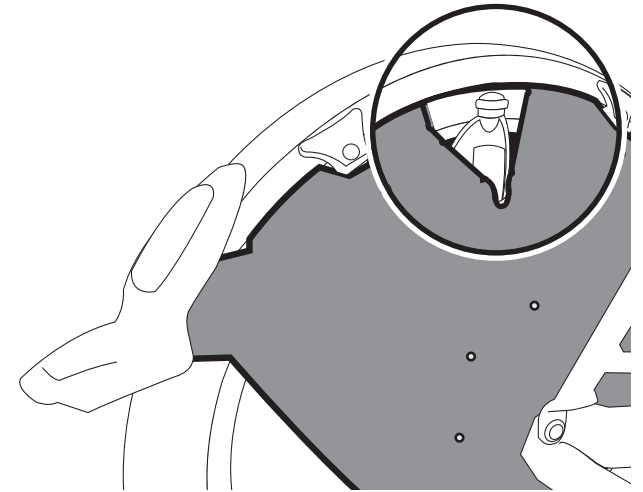
**Compatibilité**  
Compatibility



**B** Découpe pour platine du Rollerrack  
Roller rack plate cut



**A** Découpe pour dynamo  
Dynamo cut.



**C** Découpe pour Trets  
Trets cut.

