

**S**ystèmes

**M**édicaux

**D**iffusion



**Objet : Information de sécurité en accord avec l'Afssaps.**

Caen le 28/04/2011

DM concerné : Pompe à perfusion fixe VP5000/VP5005.

Fabricant : ARCOMED AG

Madame, Monsieur,

Il nous a été reporté depuis 2003, quatre cas de court circuit sur des pompes VP5000/VP5005 dans trois établissements distincts avec pour conséquence des dégagements de fumée et odeur de brûlé.

- Un cas était directement lié à un cordon d'alimentation de mauvaise qualité.
- Dans les trois autres cas analysés, les causes étaient un défaut de la batterie :
  - o Trop ancienne (Origine de la pompe),
  - o Non correctement remontée lors d'un échange,
  - o Endommagée après par exemple une chute de la pompe,

Nous avons décidé à titre de mesure préventive de vous transmettre le document de rappel suivant :

- **Instruction de montage de la batterie sur les pompes VP5000/VP5005.**

Cette information a pour objectif de vous rappeler les bonnes pratiques s'agissant du changement de la batterie sur ce DM et ainsi vous assurer préventivement que l'ensemble de votre parc est en cohérence avec ces recommandations.

Nos techniciens restent bien entendu à votre entière disposition pour toute question éventuelle sur cette information au 02.31.47.35.17 / Fax 02.31.43.87.07 / Mail : [arcomedsmd@wanadoo.fr](mailto:arcomedsmd@wanadoo.fr).

Vous remerciant de votre confiance, nous vous prions de croire, Madame, Monsieur en l'assurance de notre plus sincère dévouement.

Christophe LOISON  
ARCOMED SMD

# Instruction de travail pour le montage de la batterie des pompes Volumed® µVP50XX

## Introduction:

Cette instruction a pour but d'illustrer le changement et le montage de la batterie de la pompe à perfusion volumétrique Volumed® µVP50XX.

Les manipulations décrites dans cette instruction ont été enseignées aux techniciens qui ont suivi une formation continue chez Arcomed SA à Regensdorf, Suisse.

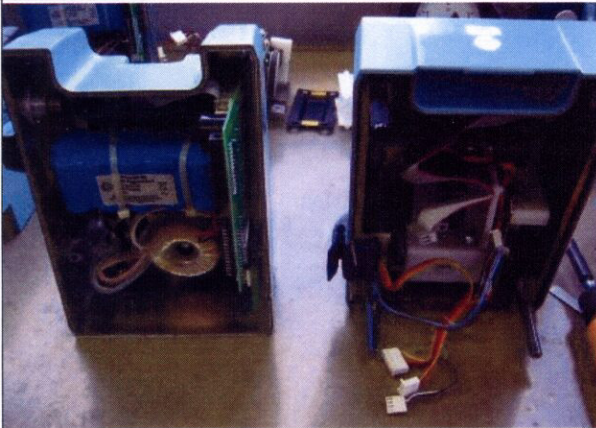
Comme décrit dans le manuel utilisateur (Edition 07/06 GA-5005-F, chapitre 1.2 et chapitre 1.3.2), le changement de batterie doit être fait régulièrement et par une personne qualifiée.

Cette instruction est de même dédiée uniquement aux personnes qualifiées.

La batterie doit être changée dans les trois cas suivants :

- L'appareil a chuté ou a subi un choc qui potentiellement aurait pu endommager la batterie.
- La batterie est rouillée.
- La batterie n'a plus la capacité (autonomie) nécessaire décrite dans le manuel utilisateur (chapitre 7 - Entretien technique)

## Instruction:

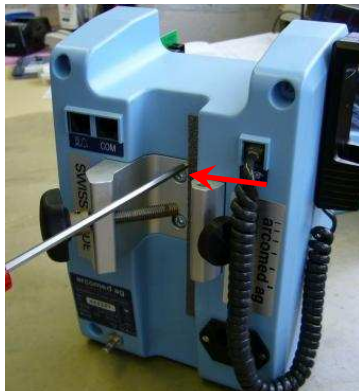
1.) 

Dévisser la pompe et séparer les deux parties.

	Editer	Controller	Approuver	Valable dès / Version	16.09.2010
Date:	11/03/2011	21. März 2011	21. März 2011	Remplacement pour	Première Version
Visum:				Remplacé par:	-

## Instruction de travail pour le montage de la batterie des pompes Volumed® $\mu$ VP50XX

2.)



Prendre la partie arrière de la pompe et dévisser les deux vis indiquées sur la photo.

**Attention :**  
**Ces 2 vis maintiennent la plaque principale au fond du boîtier !.**

3.)



Débrancher les câbles de la fiche d'alimentation et enlever la plaque principale.

4.)

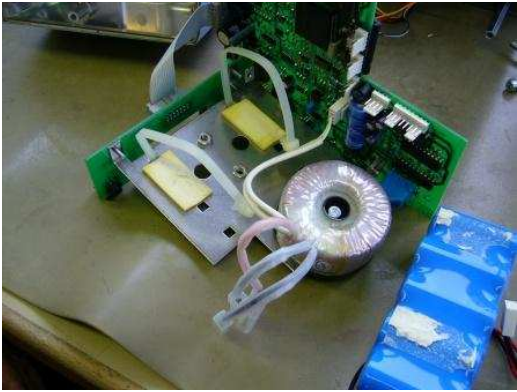


Voici la plaque principale démontée.



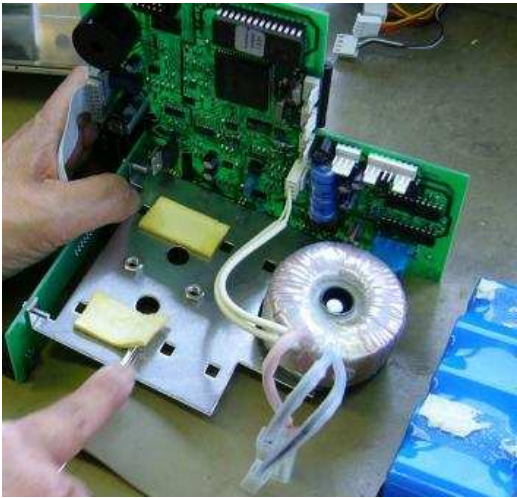
## Instruction de travail pour le montage de la batterie des pompes Volumed® $\mu$ VP50XX

5.)



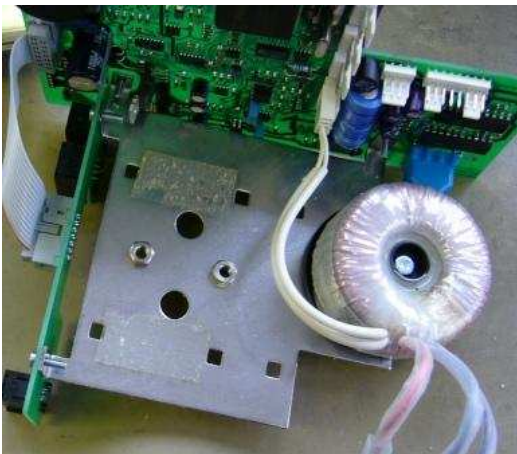
Couper les colliers et enlever la batterie.

6.)



Enlever les bandes adhésives.

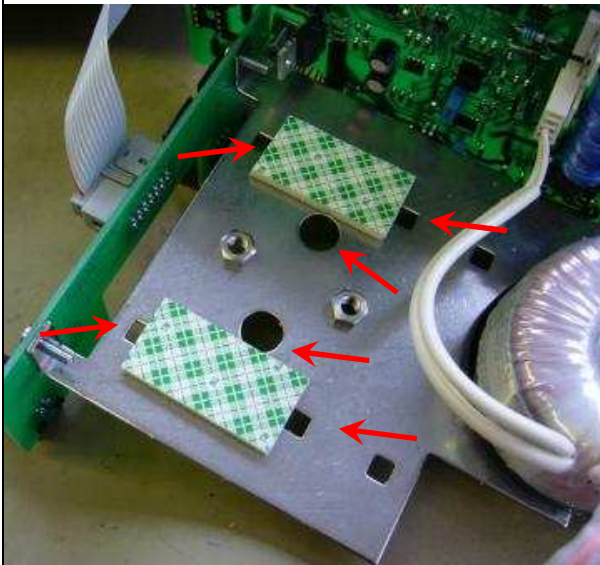
7.)



Nettoyer la plaque métallique pour qu'il n'y ait plus aucunes traces de bandes adhésives.

## Instruction de travail pour le montage de la batterie des pompes Volumed® $\mu$ VP50XX

8.)

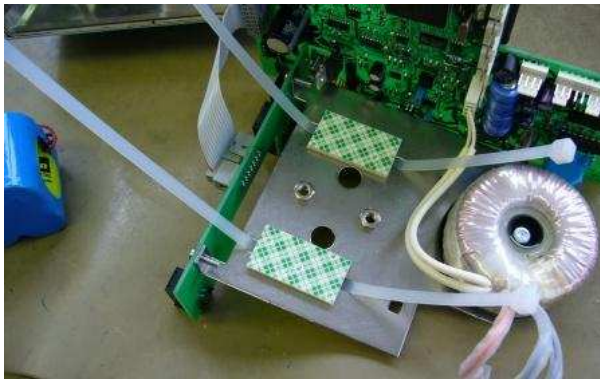


Coller deux nouvelles bandes adhésives (Epaisseur min. 5mm ) sur la plaque métallique.

**Attention :**

**La taille de ces deux bandes doit être telle que les trous mentionnés restent dégagés !.**

9.)



Insérer les nouveaux colliers comme indiqué sur la photo.

10.)



Contrôler les trois points suivants :

- S'agit-il d'une batterie de Arcomed ag switzerland ? (Pièce d'origine)
- Le numéro de série ne doit pas dater de plus d'un an.
- La batterie ne doit pas être endommagée !

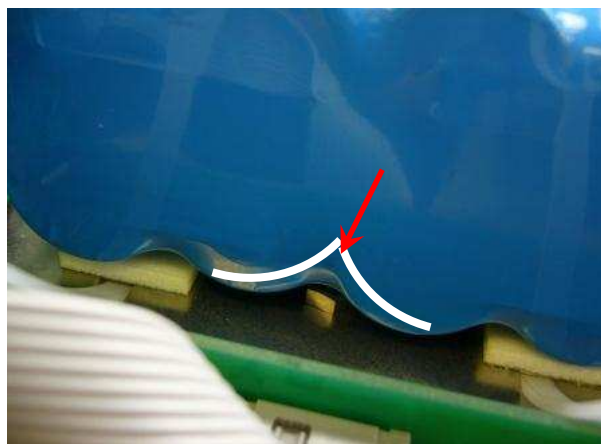
## Instruction de travail pour le montage de la batterie des pompes Volumed® $\mu$ VP50XX

Pendant le montage de la batterie, bien vérifier que les deux écrous sur la plaque métallique se trouvent dans la bonne position comme indiqué sur la deuxième photo !



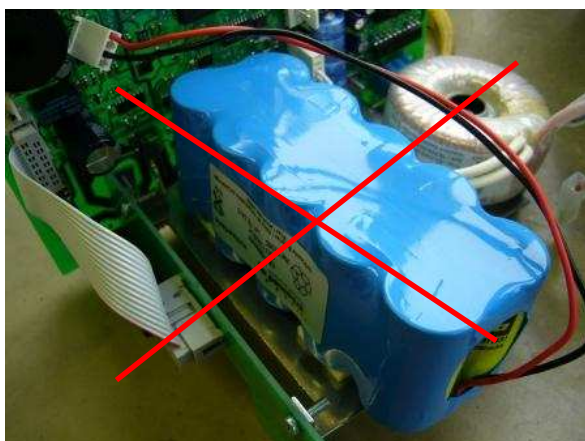
Placer une batterie de la manière suivante peut endommager la batterie lors du montage et créer un court circuit.

11.)



Les deux écrous de la plaque métallique doivent se trouver entre les arrondis formant le bloc de la batterie.

12.)



La batterie ne doit jamais être placée comme ceci avec les cylindres dans le sens de la hauteur.



## Instruction de travail pour le montage de la batterie des pompes Volumed® $\mu$ VP50XX

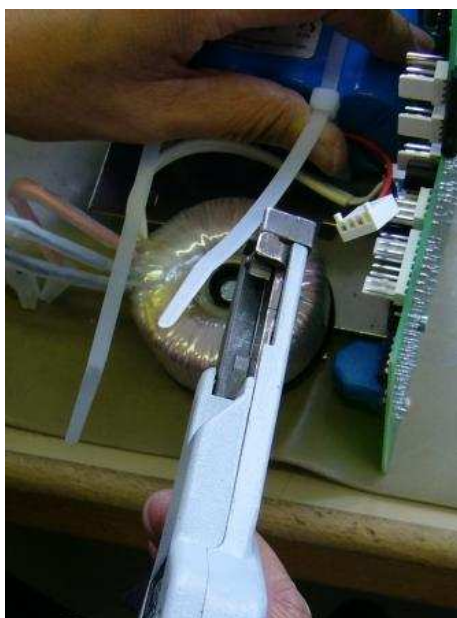
11.)



La batterie doit être positionnée de manière à ce que les cylindres qui la composent reposent horizontalement.

Ensuite, refermer les deux colliers de maintien d'abord à la main ....

12.)



Puis avec une pince comme celle représentée sur la prochaine photo.

Vérifier que la batterie n'est pas endommagée par la force exercée par les colliers.

**Attention:**

**Limiter la force lors du serrage des colliers !.**

13.)



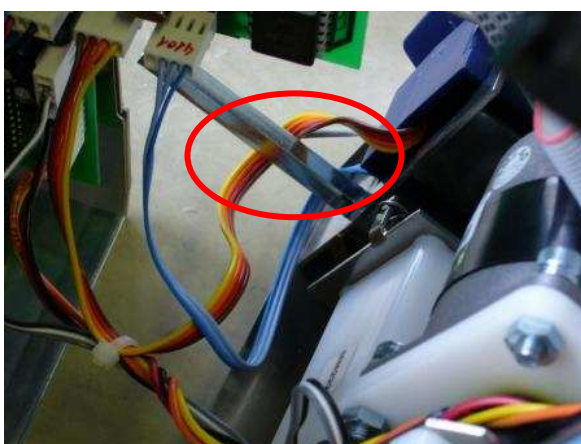
**La force est réglée sur 7 !.**

## Instruction de travail pour le montage de la batterie des pompes Volumed® $\mu$ VP50XX

14.)

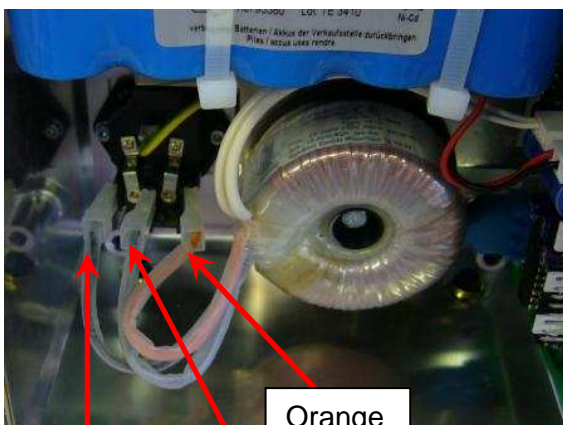


Replacer la plaque principale avec la batterie dans le boîtier arrière.



Vérifier que tous les câbles sont correctement branchés et vérifier aussi que le câble du détecteur d'air se trouve dans la bonne position comme indiqué sur la photo.

15.)



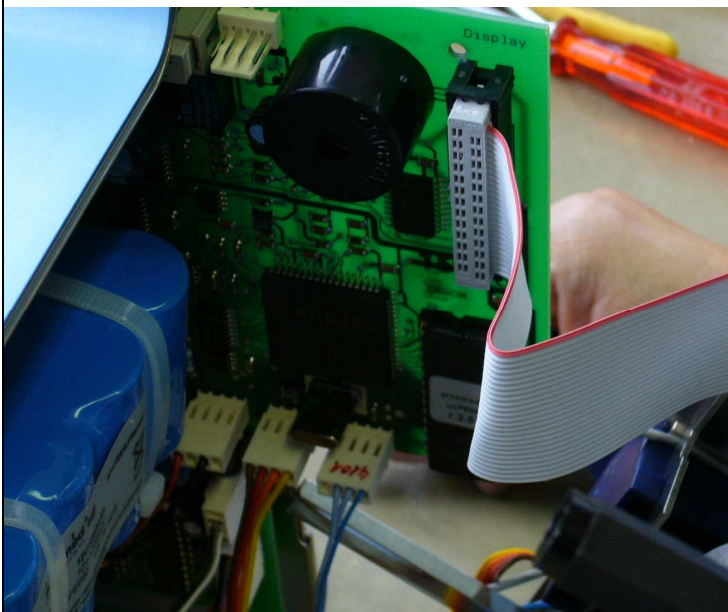
**Attention :**

**Le transformateur doit être branché correctement, comme indiqué sur la photo !.**



## Instruction de travail pour le montage de la batterie des pompes Volumed® $\mu$ VP50XX

16.)



Insérer le câble ruban dans la fiche prévue et refermer le boîtier.

FIN de l'instruction.

# Instruction de travail pour le montage de la batterie des pompes Volumed® µVP50XX

## Introduction:

Cette instruction a pour but d'illustrer le changement et le montage de la batterie de la pompe à perfusion volumétrique Volumed® µVP50XX.

Les manipulations décrites dans cette instruction ont été enseignées aux techniciens qui ont suivi une formation continue chez Arcomed SA à Regensdorf, Suisse.

Comme décrit dans le manuel utilisateur (Edition 07/06 GA-5005-F, chapitre 1.2 et chapitre 1.3.2), le changement de batterie doit être fait régulièrement et par une personne qualifiée.

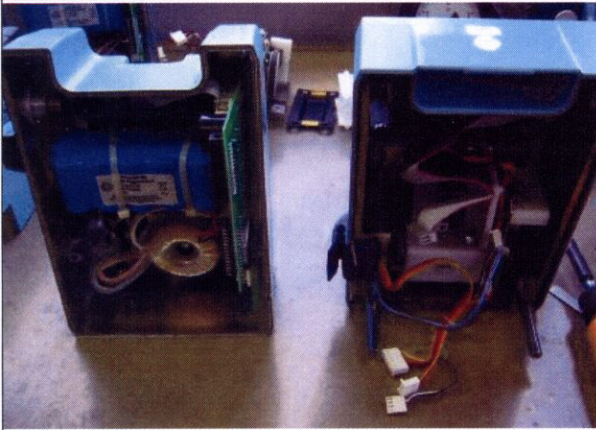
Cette instruction est de même dédiée uniquement aux personnes qualifiées.

La batterie doit être changée dans les trois cas suivants :

- L'appareil a chuté ou a subi un choc qui potentiellement aurait pu endommager la batterie.
- La batterie est rouillée.
- La batterie n'a plus la capacité (autonomie) nécessaire décrite dans le manuel utilisateur (chapitre 7 - Entretien technique)

## Instruction:

1.)



Dévisser la pompe et séparer les deux parties.

	Editer	Controller	Approuver	Valable dès / Version	16.09.2010
Date:	11/03/2011	21. März 2011	21. März 2011	Remplacement pour	Première Version
Visum:				Remplacé par:	-

## Instruction de travail pour le montage de la batterie des pompes Volumed® $\mu$ VP50XX

2.)



Prendre la partie arrière de la pompe et dévisser les deux vis indiquées sur la photo.

**Attention :**

**Ces 2 vis maintiennent la plaque principale au fond du boîtier !.**

3.)



Débrancher les câbles de la fiche d'alimentation et enlever la plaque principale.

4.)



Voici la plaque principale démontée.



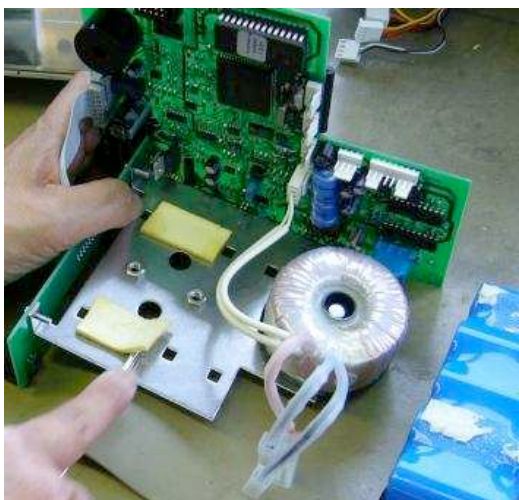
## Instruction de travail pour le montage de la batterie des pompes Volumed® $\mu$ VP50XX

5.)



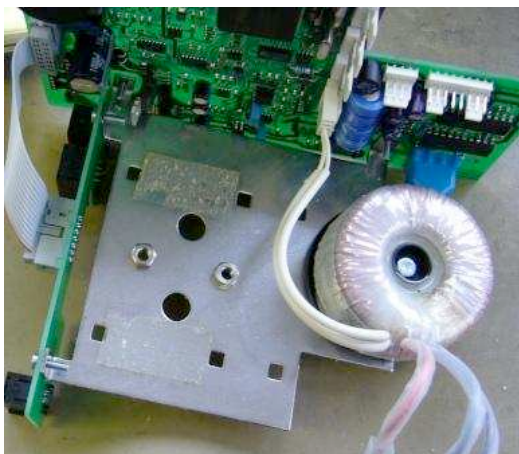
Couper les colliers et enlever la batterie.

6.)



Enlever les bandes adhésives.

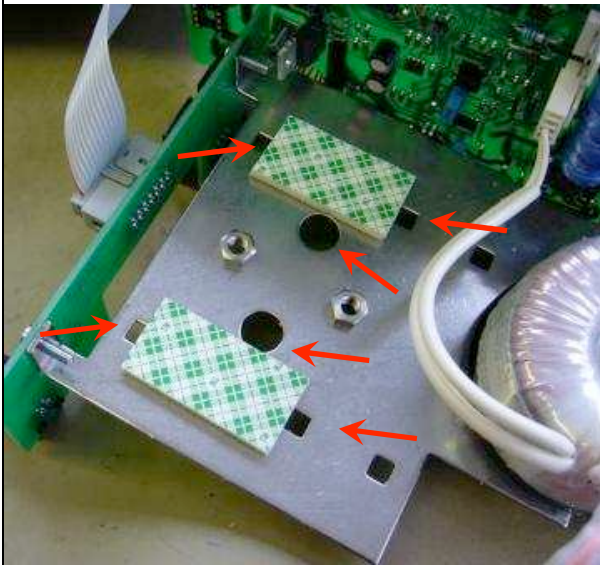
7.)



Nettoyer la plaque métallique pour qu'il n'y ait plus aucunes traces de bandes adhésives.

## Instruction de travail pour le montage de la batterie des pompes Volumed® $\mu$ VP50XX

8.)

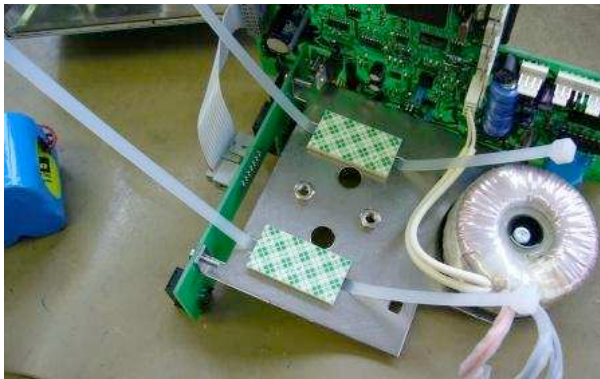


Coller deux nouvelles bandes adhésives (Epaisseur min. 5mm ) sur la plaque métallique.

**Attention :**

**La taille de ces deux bandes doit être telle que les trous mentionnés restent dégagés !.**

9.)



Insérer les nouveaux colliers comme indiqué sur la photo.

10.)



Contrôler les trois points suivants :

- S'agit-il d'une batterie de Arcomed ag switzerland ? (Pièce d'origine)
- Le numéro de série ne doit pas dater de plus d'un an.
- La batterie ne doit pas être endommagée !

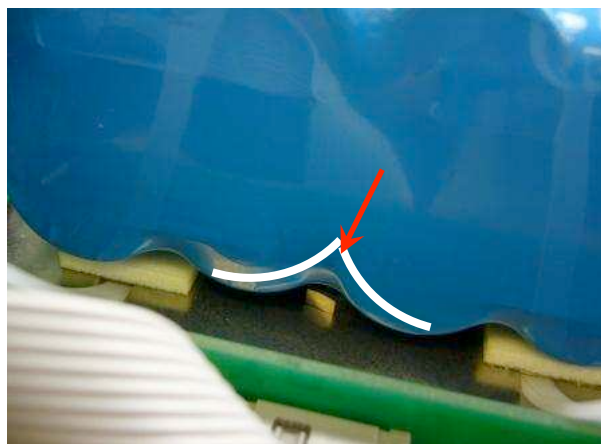
## Instruction de travail pour le montage de la batterie des pompes Volumed® $\mu$ VP50XX

Pendant le montage de la batterie, bien vérifier que les deux écrous sur la plaque métallique se trouvent dans la bonne position comme indiqué sur la deuxième photo !



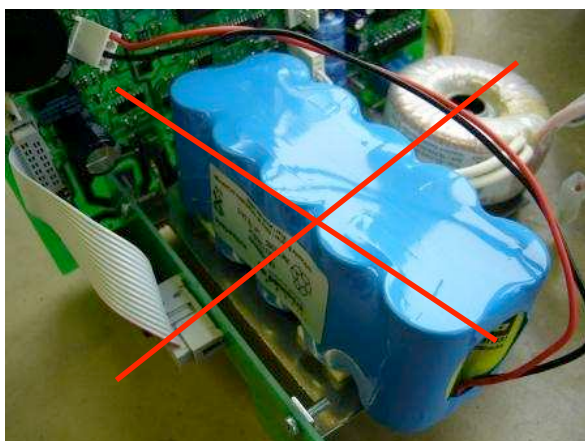
Placer une batterie de la manière suivante peut endommager la batterie lors du montage et créer un court circuit.

11.)



Les deux écrous de la plaque métallique doivent se trouver entre les arrondis formant le bloc de la batterie.

12.)



La batterie ne doit jamais être placée comme ceci avec les cylindres dans le sens de la hauteur.



## Instruction de travail pour le montage de la batterie des pompes Volumed® $\mu$ VP50XX

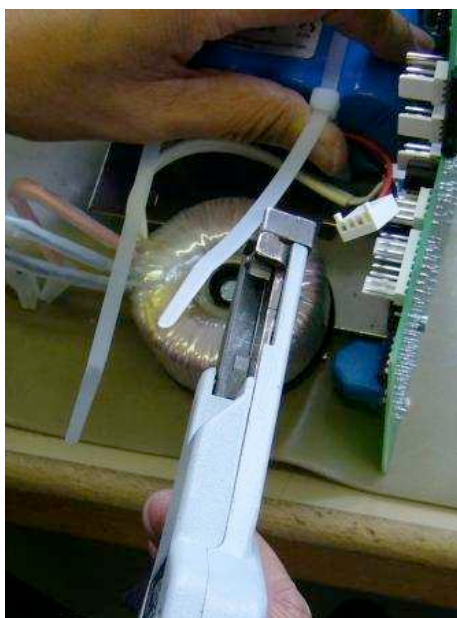
11.)



La batterie doit être positionnée de manière à ce que les cylindres qui la composent reposent horizontalement.

Ensuite, refermer les deux colliers de maintien d'abord à la main ....

12.)



Puis avec une pince comme celle représentée sur la prochaine photo.

Vérifier que la batterie n'est pas endommagée par la force exercée par les colliers.

**Attention:**  
**Limiter la force lors du serrage des colliers !**

13.)



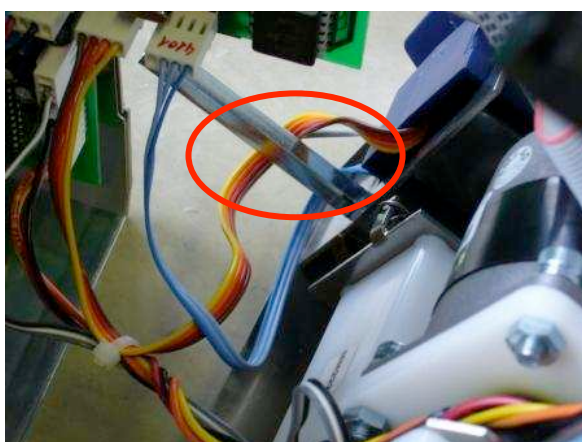
**La force est réglée sur 7 !**

## Instruction de travail pour le montage de la batterie des pompes Volumed® $\mu$ VP50XX

14.)

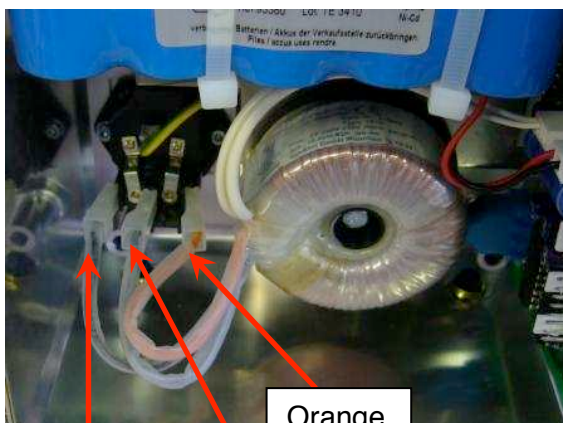


Replacer la plaque principale avec la batterie dans le boîtier arrière.



Vérifier que tous les câbles sont correctement branchés et vérifier aussi que le câble du détecteur d'air se trouve dans la bonne position comme indiqué sur la photo.

15.)

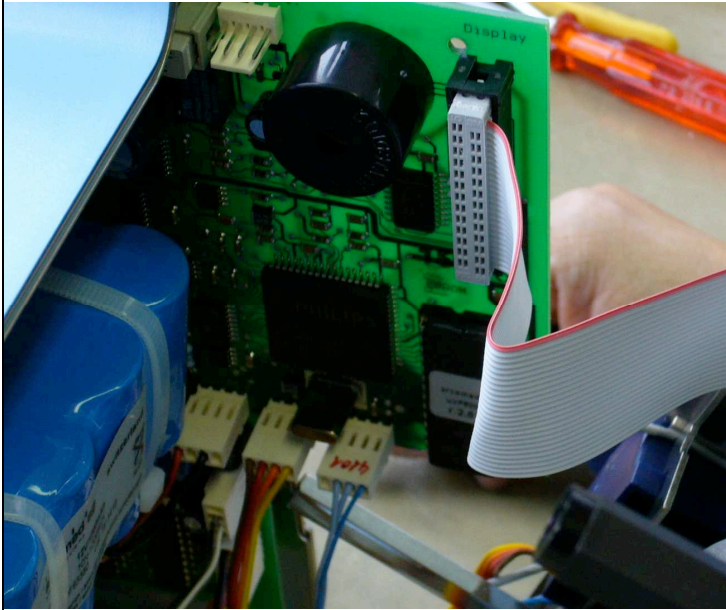


**Attention :**

**Le transformateur doit être branché correctement, comme indiqué sur la photo !.**

## Instruction de travail pour le montage de la batterie des pompes Volumed® $\mu$ VP50XX

16.)



Insérer le câble ruban dans la fiche prévue et refermer le boîtier.

FIN de l'instruction.