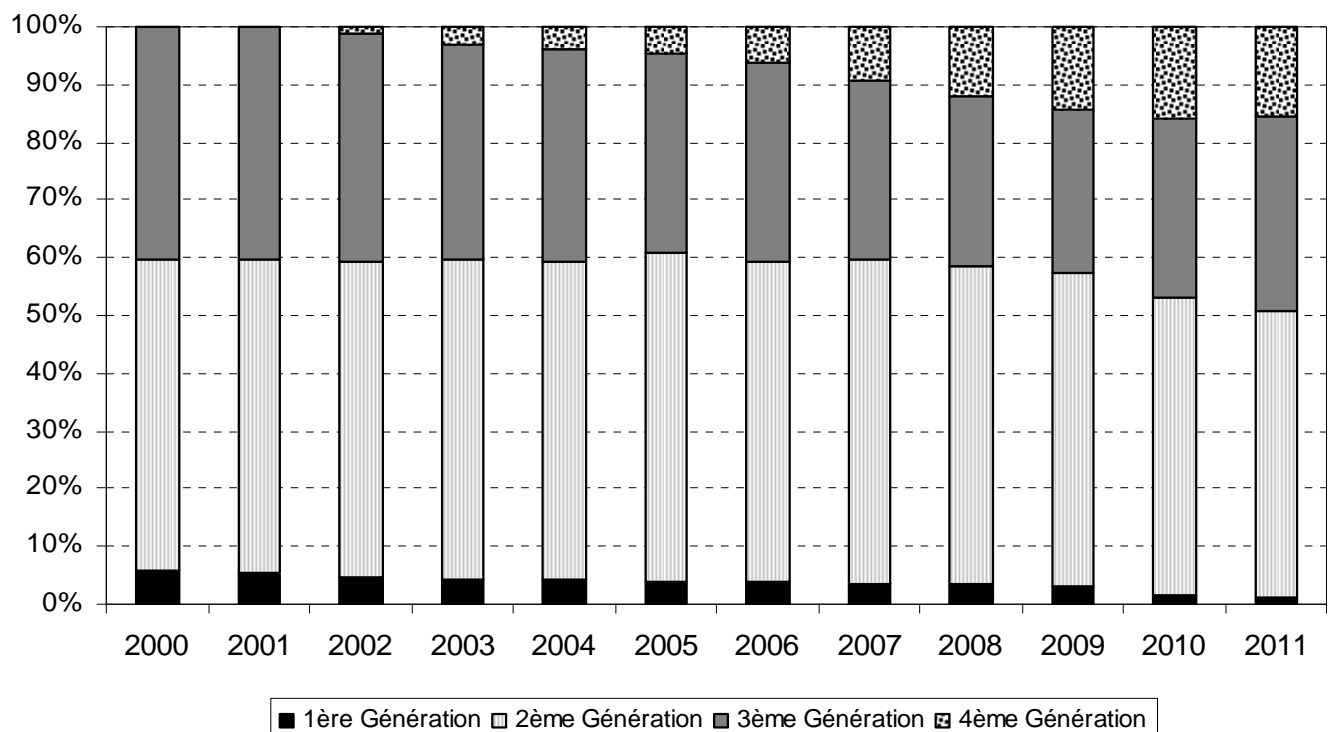


Evolution récente de l'utilisation des contraceptifs en France: contraceptifs oraux combinés (COC) et autres contraceptifs

Bilan à un an

Utilisation des COC en France 2000-2011

Evolution de la répartition des utilisatrices de COC de 2000 à 2011
(Données de vente, ANSM)



Evolution récente de l'utilisation des contraceptifs oraux combinés (COC) et autres contraceptifs

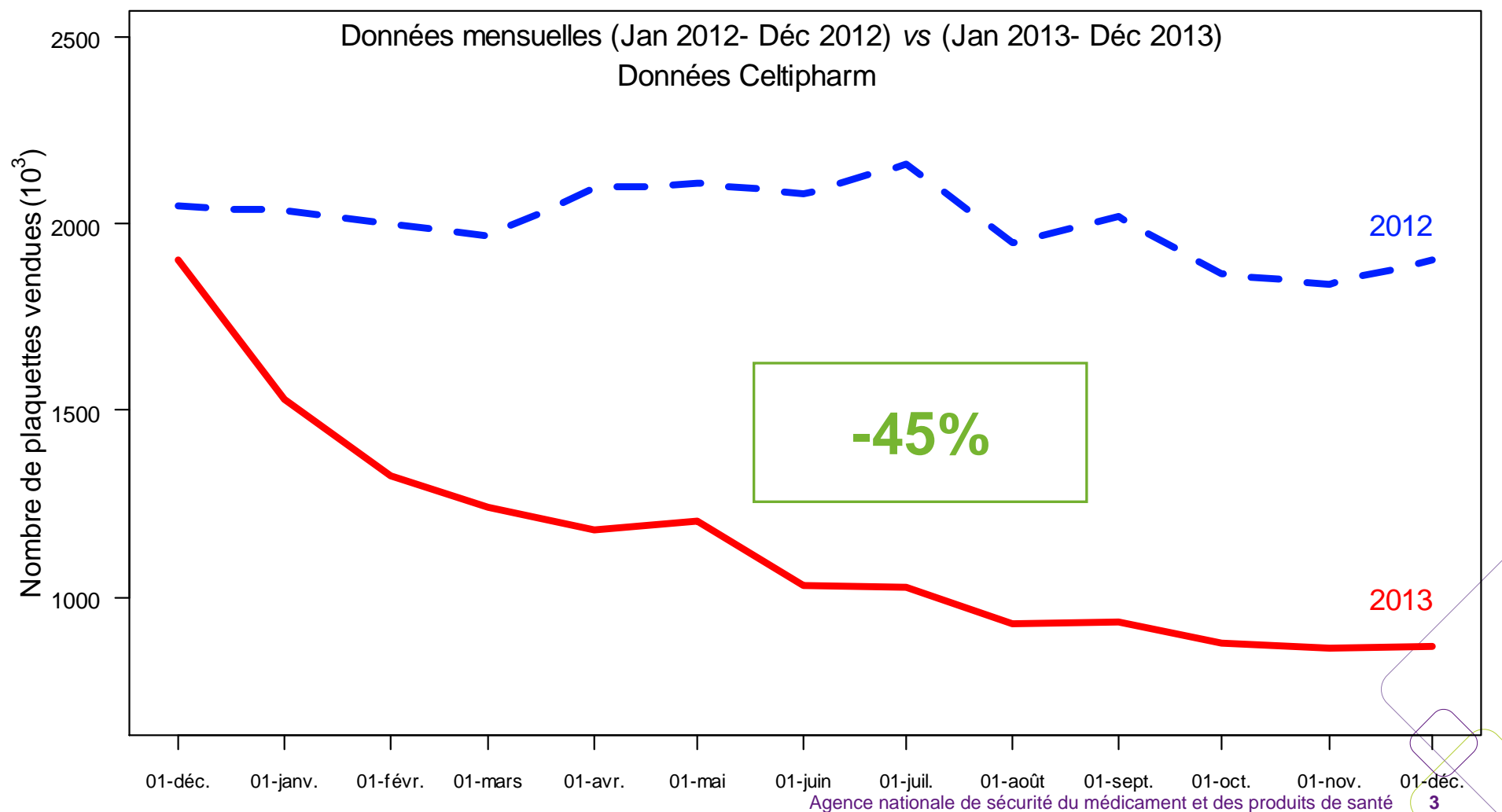
Méthodes

- ◆ Exploitation des données de vente d'un panel de 3004 officines (Celtipharm).
 - ◆ Etude comparative de l'évolution des ventes de COC : 2012 vs 2013 (mois par mois).
 - ◆ Analyse par génération et par teneur en œstrogènes : 15-20 µg, 30-40 µg, 50 µg.
 - ◆ Analyse par âge
 - ◆ Evolution des ventes de contraceptifs combinés non oraux et des autres dispositifs : implants, DIU (cuivre ou hormonal).
- **Indicateur utilisé : nombre de mois de contraception vendus couvrant la période étudiée.**

Evolution de l'utilisation des COC

COC 3^{ème} et 4^{ème} générations

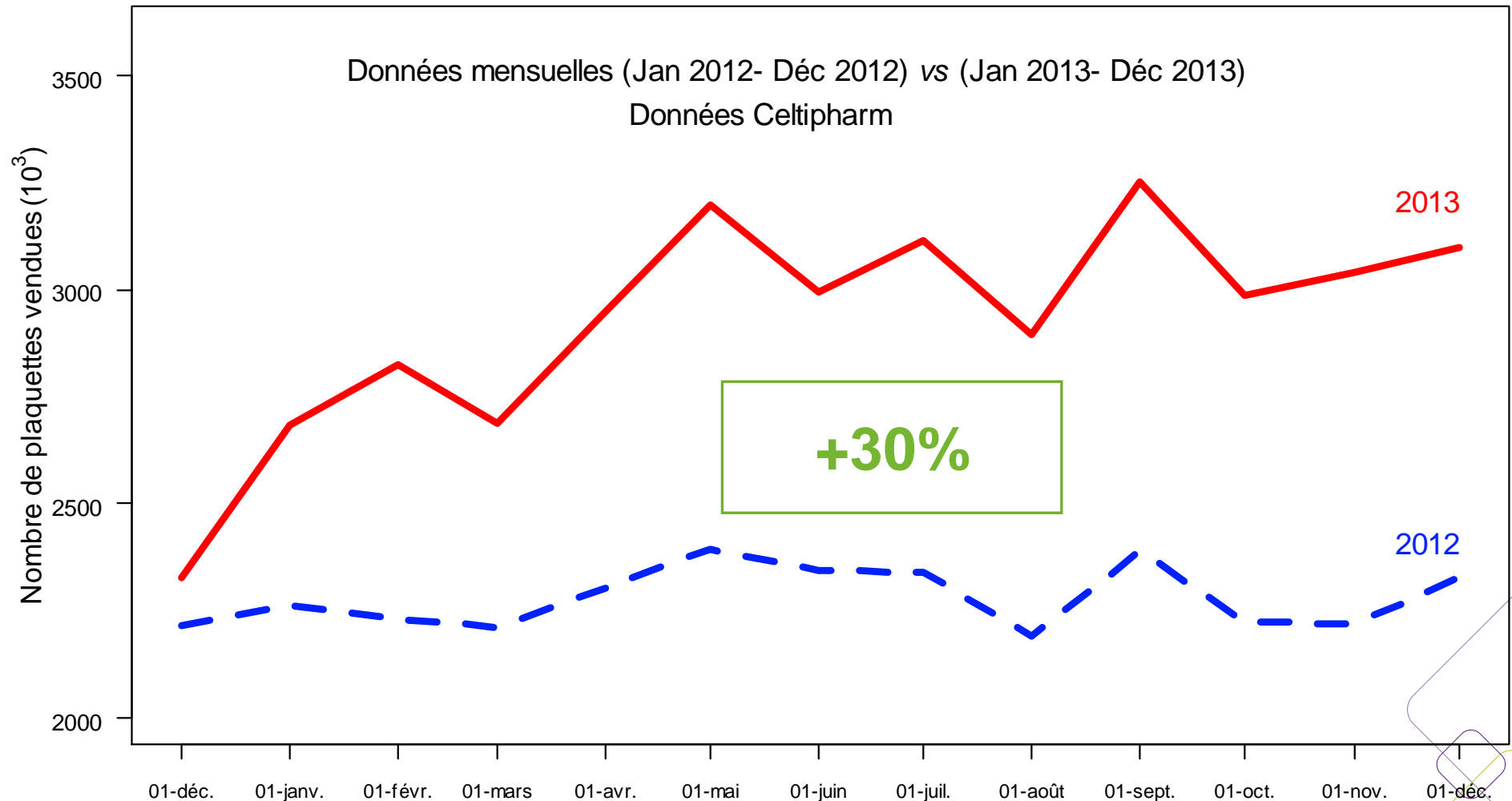
Comparatif 2013 vs 2012



Evolution de l'utilisation des COC

COC 1^{ère} et 2^{ème} générations

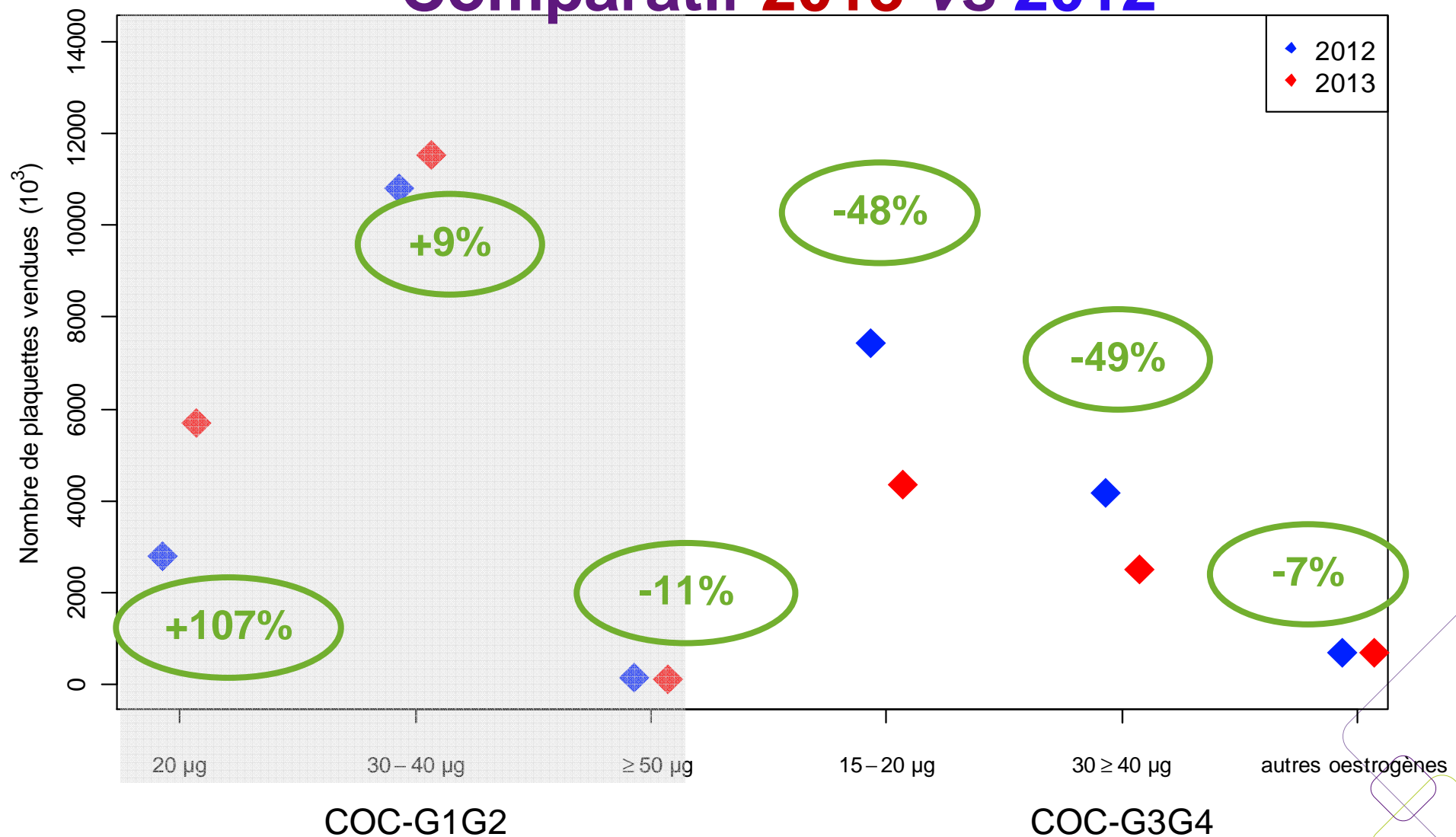
Comparatif 2013 vs 2012



Evolution annuelle de l'utilisation des COC

Concentrations des COC

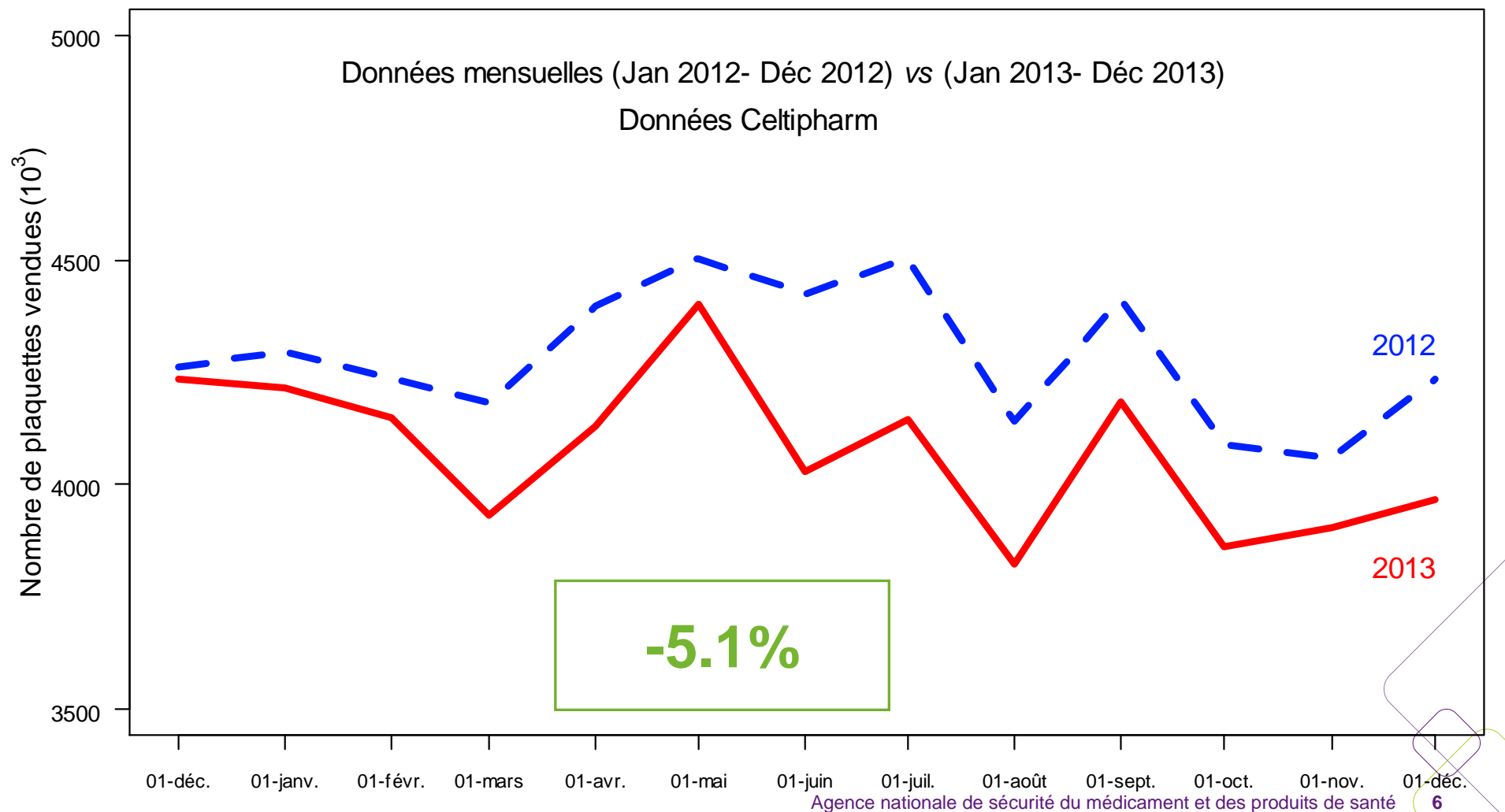
Comparatif 2013 vs 2012



Evolution de l'utilisation des COC

COC toutes générations confondues

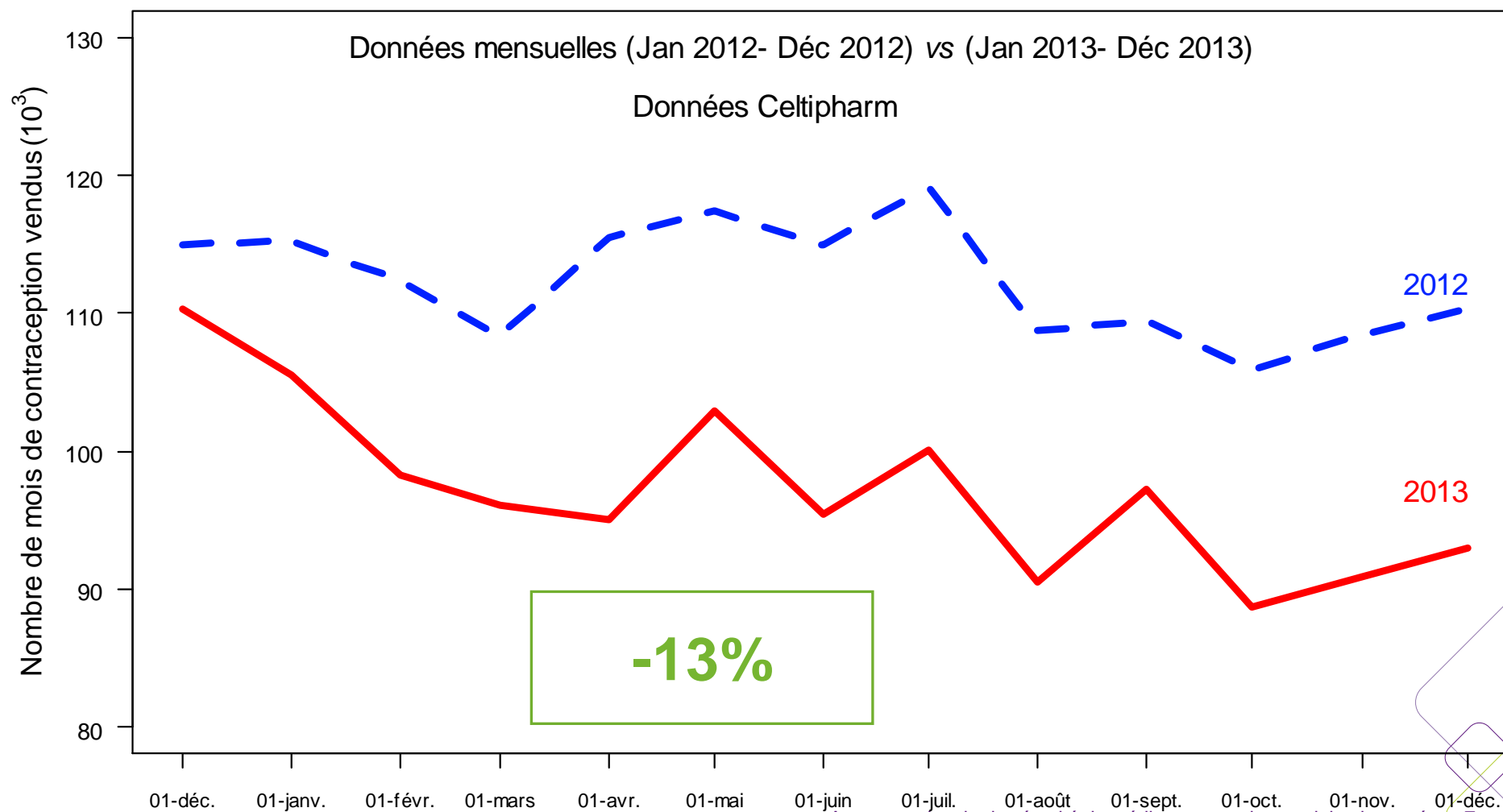
Comparatif 2013 vs 2012



Evolution de l'utilisation des autres contraceptifs

Contraceptifs Combinés non Oraux

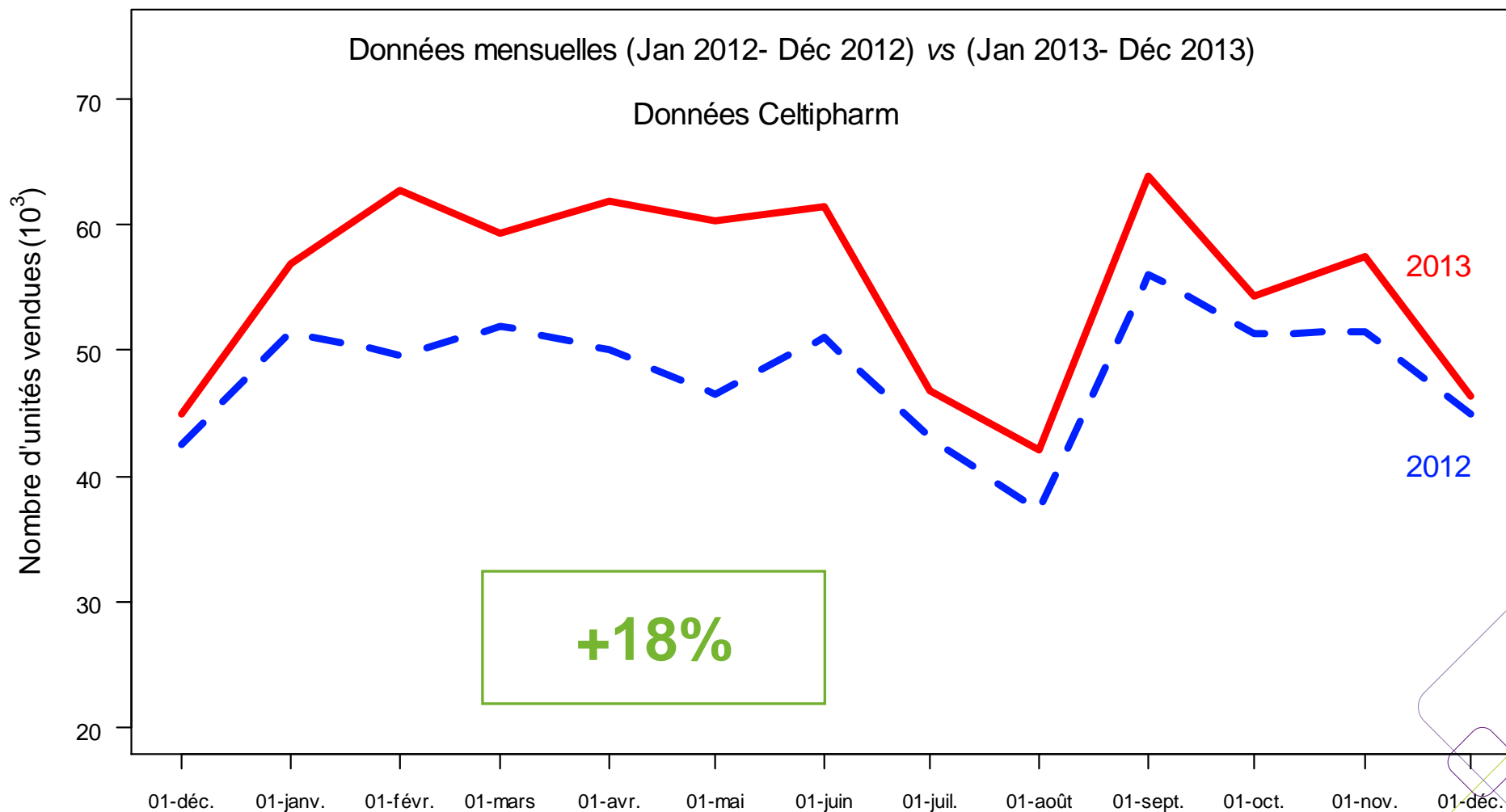
Comparatif 2013 vs 2012



Evolution de l'utilisation des autres contraceptifs

Implants – DIU hormonal

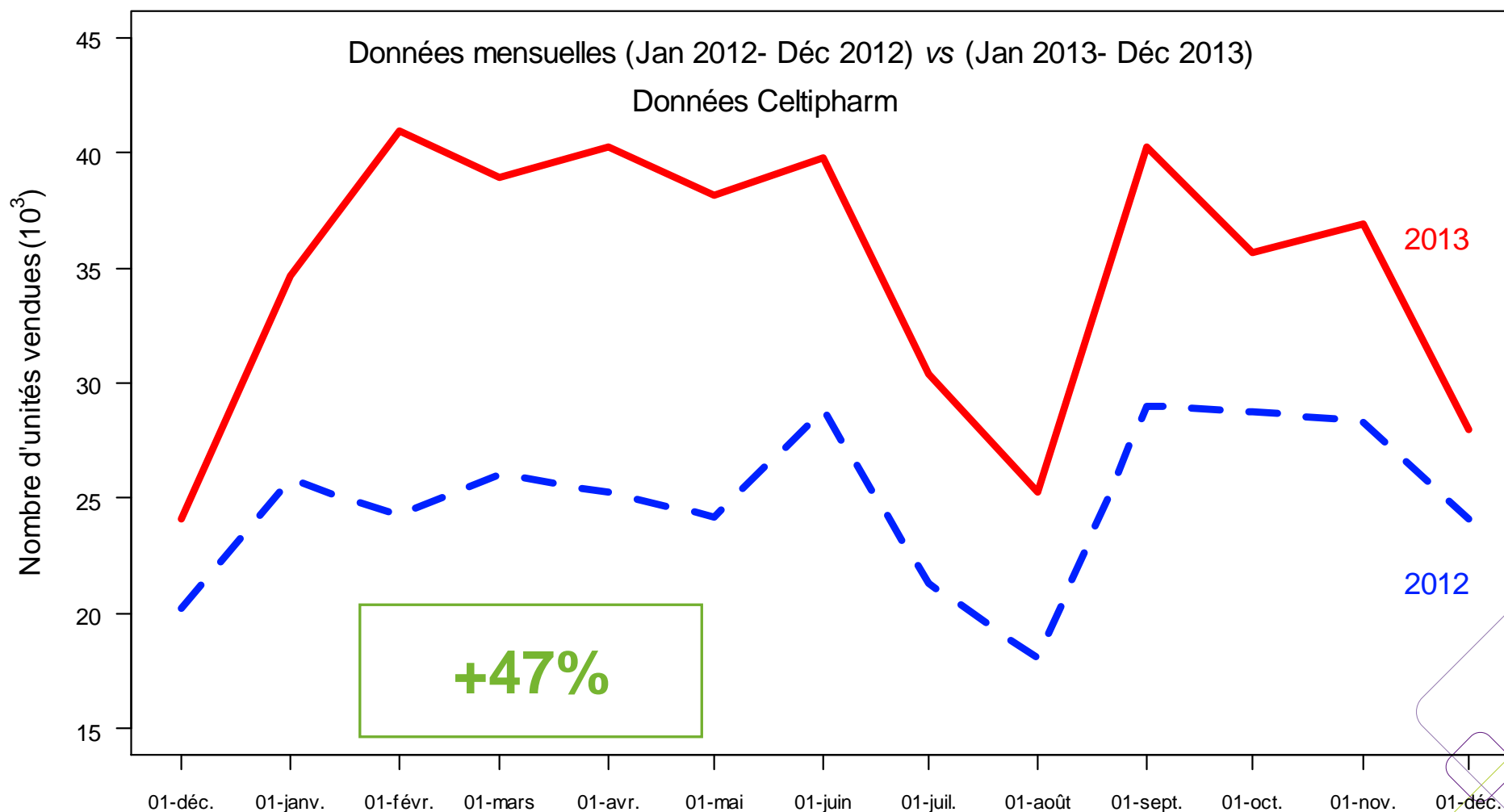
Comparatif 2013 vs 2012



Evolution de l'utilisation des autres contraceptifs

DIU cuivre

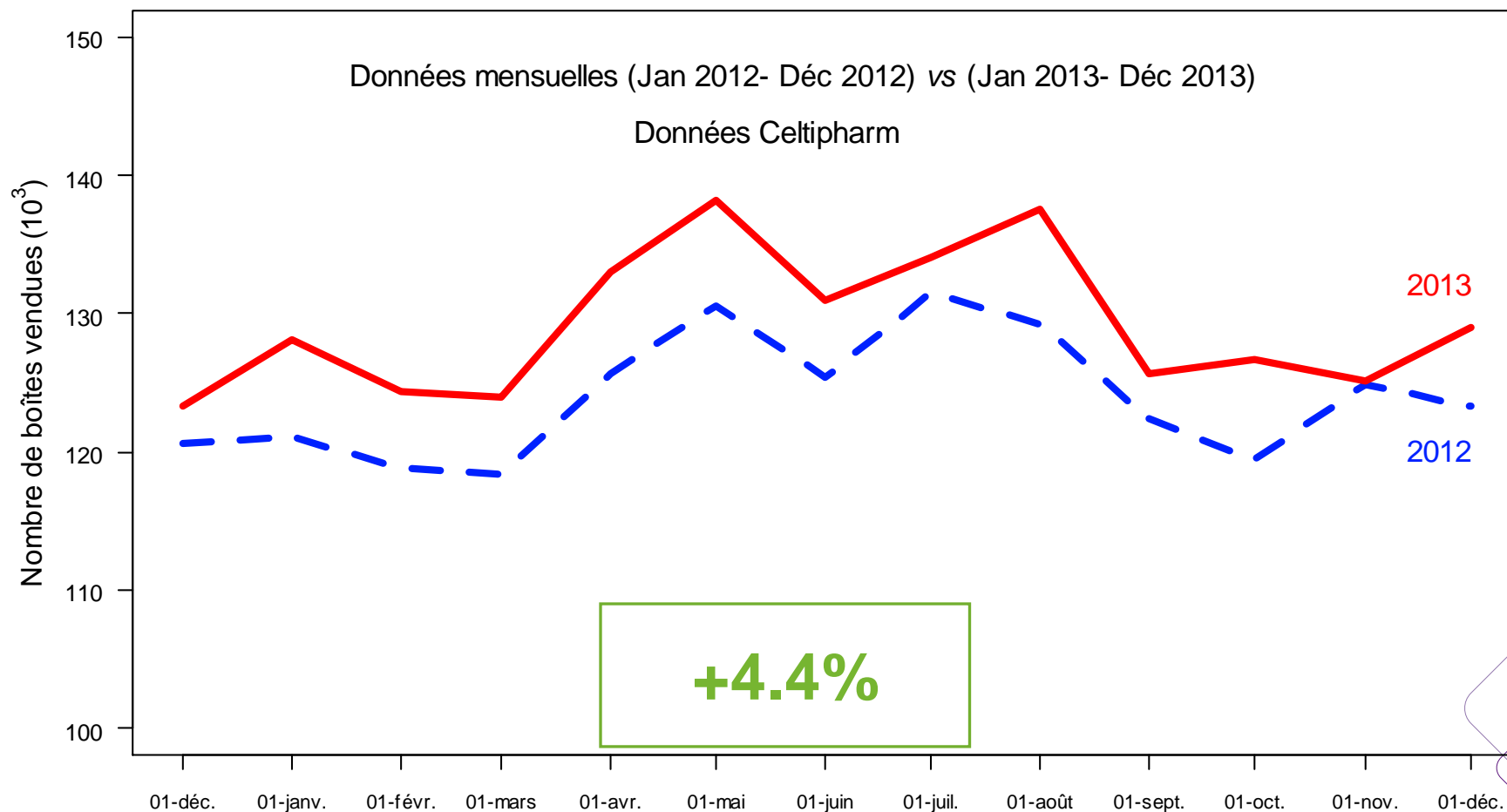
Comparatif 2013 vs 2012





Evolution de l'utilisation des autres contraceptifs

Contraceptifs d'urgence Comparatif 2013 vs 2012



Evolution récente de l'utilisation des contraceptifs oraux combinés (COC) et autres contraceptifs

Conclusion (1/2)

- ◆ Baisse globale faible (-1%) de l'utilisation des contraceptifs dispensés en pharmacie.
- ◆ Diminution modérée de l'utilisation des contraceptifs combinés non oraux (-13%).
- ◆ Augmentation importante de l'utilisation d'autres dispositifs (implants, DIU) :
 - ◆ 47% DIU cuivre

Evolution récente de l'utilisation des contraceptifs oraux combinés (COC) et autres contraceptifs

Conclusion (2/2)

- ◆ Diminution importante maintenue (-45%) de l'utilisation des COC de 3^{ème} et 4^{ème} générations (2013 vs 2012).
- ◆ Augmentation confirmée de l'utilisation des COC 1^{ère} et 2^{ème} génération (+30%).
→ hausse (+de 100%) des COC 1^{ère} et 2^{ème} générations faiblement dosées en œstrogènes (15-20 µg)
- ◆ Répartition actuelle COC 1^{ère} et 2^{ème} vs 3^{ème} et 4^{ème} générations : 78 / 22%.

Avertissement

- Lien d'intérêt : personnel salarié de l'ANSM (opérateur de l'Etat).
- La présente intervention s'inscrit dans un strict respect d'indépendance et d'impartialité de l'ANSM vis-à-vis des autres intervenants.
- Toute utilisation du matériel présenté, doit être soumise à l'approbation préalable de l'ANSM.

Warning

- Link of interest: employee of ANSM (State operator).
- This speech is made under strict compliance with the independence and impartiality of ANSM as regards other speakers.
- Any further use of this material must be submitted to ANSM prior approval.