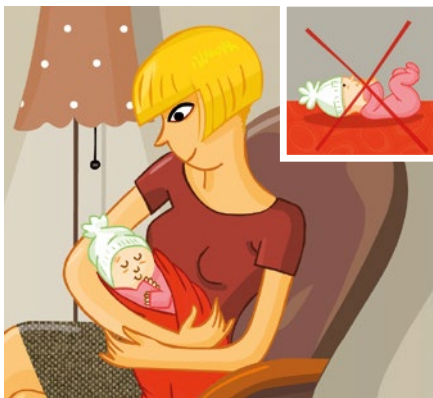


**MODE D'ADMINISTRATION D'UVESTEROL ADEC  
CHEZ L'ENFANT DE MOINS DE 6 MOIS**

SCHEMA ④



SCHEMA ⑤



SCHEMA ⑥



# UVESTEROL®

## Vitaminé ADEC

TOUJOURS ADMINISTRER LE PRODUIT **AVANT LA TÉTÉE OU LE BIBERON.**

UTILISER **EXCLUSIVEMENT** LA PIPETTE DOSEUSE FOURNIE DANS LA BOÎTE POUR PRÉLEVER LE VOLUME D'UNE DOSE **MAIS NE PAS L'UTILISER POUR UNE ADMINISTRATION DIRECTE DANS LA BOUCHE.**



**A//** *Prélever à l'aide de la **SERINGOUTTE®** la dose prescrite. Diluer cette dose avec 2 ml de lait dans une tétine adaptée à l'enfant. Si l'enfant est allaité au sein, la dilution peut se faire soit dans le lait de la maman, soit dans de l'eau :*

( VOIR SCHEMA ④ )

**B//** *Prendre l'enfant éveillé, l'installer en position semi-assise au creux du bras, la tête reposée sur le bras :*

( VOIR SCHEMA ⑤ )

**C//** *Laisser l'enfant téter doucement la tétine, lui retirer la tétine une fois vide, puis lui donner le sein ou le biberon.*

( VOIR SCHEMA ⑥ )

**ATTENTION :** Ne pas allonger l'enfant immédiatement après l'administration.

**Rincer la Seringoutte® et la tétine à l'eau après chaque utilisation.**

Votre tampon

.....

.....

.....

.....