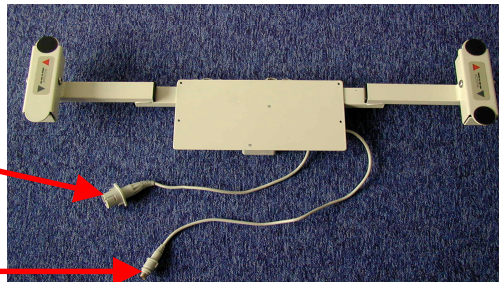


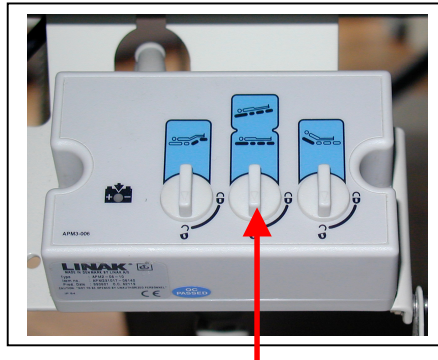
DEBRANCHEMENT DE LA PEDALE DE HAUTEUR VARIABLE SUR LE LIT C880

Connecté au câble en T



Connecté au servo de commande

1. Monter le lit au maximum de sa hauteur
2. Débrancher le lit du secteur
3. A l'aide du boîtier de condamnation sélective des fonctions au pied du lit, bloquer le mouvement de hauteur variable

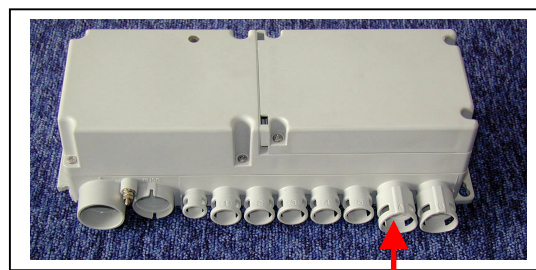


4. Soulever le capot ABS côtés tête du lit et le maintenir
5. Enlever à l'aide d'un tournevis plat la barrette de sécurité maintenant les prises sur le servo de commande



Barrette de sécurité

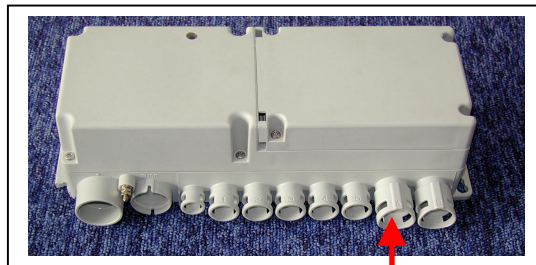
6. Débrancher le câble de la prise A du servo de commande



Prise A

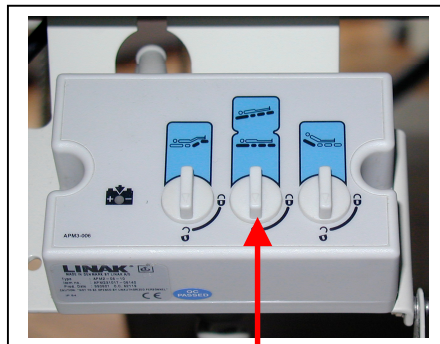
DEBRANCHEMENT DE LA PEDALE DE HAUTEUR VARIABLE SUR LE LIT C880

7. Débrancher la prise de la commande au pied du câble en T puis brancher le câble en T à la prise A du servo de commande



Prise A

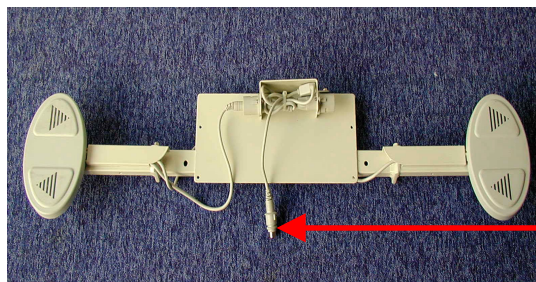
8. Descendre le capot ABS
9. Brancher le lit au secteur et activer le mouvement de hauteur variable sur le boîtier de condamnation sélective de fonction au pied du lit



10. Vérifier que la pédale de pied n'active plus le mouvement de hauteur variable
11. Vérifier que les télécommandes de patient ou soignant activent le mouvement de hauteur variable

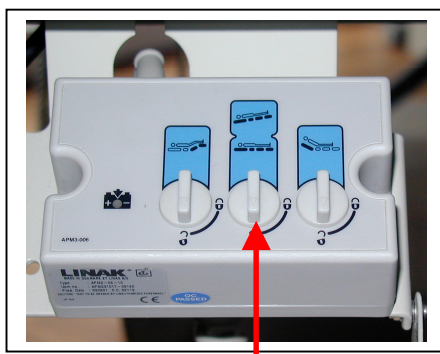
Accessoire nécessaire pour la bonne réalisation de l'opération:
Petit tournevis plat
Pince coupante (pour découpe éventuelle de collier de serrage)
Collier de serrage

DEBRANCHEMENT DE LA PEDALE DE HAUTEUR VARIABLE SUR LES LITS C880 / C460



Connecté au servo de commande

1. Monter le lit au maximum de sa hauteur
2. Débrancher le lit du secteur
3. A l'aide du boîtier de condamnation sélective des fonctions au pied du lit, bloquer le mouvement de hauteur variable.

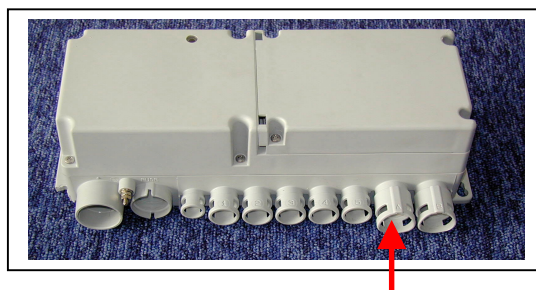


4. Soulever le capot ABS côtés tête du lit et le maintenir
5. Enlever à l'aide d'un tournevis plat la barrette de sécurité maintenant les prises sur le servo de commande



Barrette de sécurité

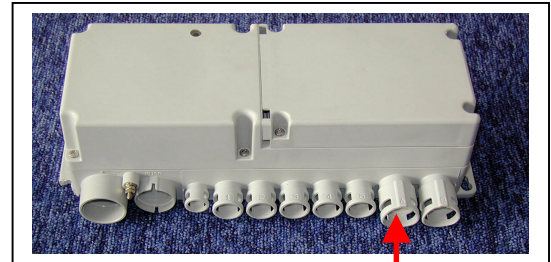
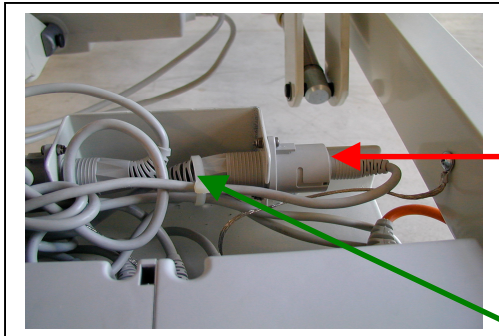
6. Débrancher le câble de la prise A du servo de commande



Prise A

DEBRANCHEMENT DE LA PEDALE DE HAUTEUR VARIABLE SUR LES LITS C880 / C460

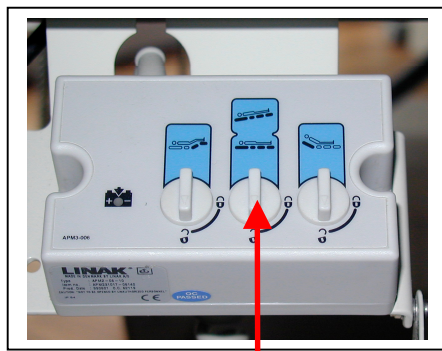
7. Sur le support du câble en T, débrancher la prise de la commande au pied (côté droit vue de la tête du lit) puis brancher le câble sur la prise A du servo de commande



Prise A

Collier de serrage à couper
si nécessaire

8. Descendre le capot ABS
9. Brancher le lit au secteur et activer le mouvement de hauteur variable sur le boîtier de condamnation sélective des fonctions au pied du lit



10. Vérifier que la pédale de pied n'active plus le mouvement de hauteur variable
11. Vérifier que les télécommandes de patient ou soignant activent le mouvement de hauteur variable

Accessoire nécessaire pour la bonne réalisation de l'opération:
Petit tournevis plat
Pince coupante (pour découpe éventuelle de collier de serrage)
Collier de serrage