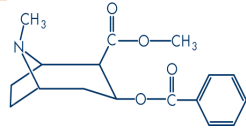




Cocaïne et Crack (Crack = Cocaïne basée ou free base) Que Retenir ?

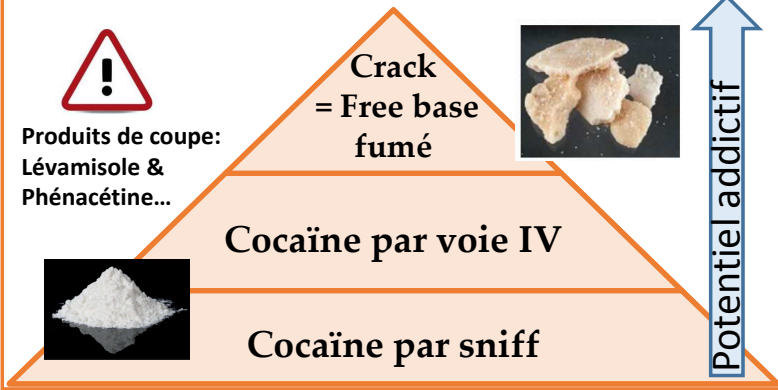
Document élaboré en lien avec l'ANSM

2^{ème} substance illicite consommée (après cannabis)



- Effet Psychostimulant lié à l'excès de neuromédiateurs Dopamine/ Noradrénaline/ Sérotonine par inhibition de leur recapture
- Effet Anesthésique par blocage des échanges Na^+/K^+ (Effet stabilisant de membrane)

Différentes formes ⇔ Différentes addictions



Intoxications : Quels risques ?

Aiguë	Chronique
Tachycardie, HTA, trouble du rythme ↓ Douleur Thoracique SCA ST + Arythmie	Athérosclérose Cardiomyopathie Insuffisance cardiaque Dissection aortique Endocardite
Sueurs, agitation, Convulsions ↓ AVC, Etat de mal épileptique	Trouble de l'équilibre Fluctuations de l'humeur, Troubles psychiatriques, Neurotoxicité
Toux, Tachypnée Pneumopathie, Pneumothorax	Broncho dilatation, Œdème pulmonaire lésionnel
Acidose lactique, hypokaliémie, hyperglycémie Rhabdomyolyse	Toxicité des produits de coupe : - Lévamisolé : Vascularites, SIADH, Atteinte rénale, SCA - Phénacétine : IRA, Méthémoglobinémie
Colite ischémique Perforation intestinale	
Hématome rétro-placentaire, Infarctus utérin	Prématurité, RCIU, Malformations congénitales Troubles cognitifs et TDAH chez l'enfant

Quelles Conséquences ?

Janvier 2010 - Juin 2017
1486 cas notifiés au réseau des centres français d'Addictovigilance (NotS)

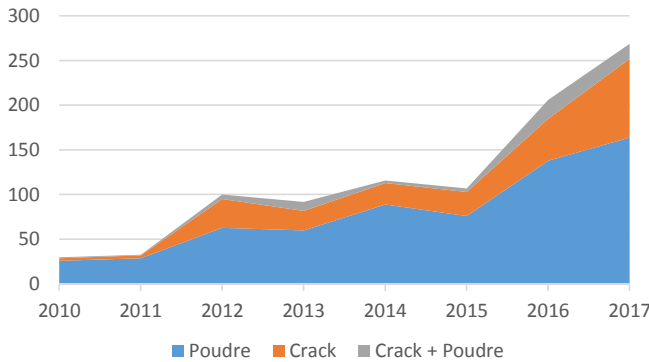
Nombre de cas d'usage de cocaïne rapporté au réseau d'addictovigilance

Année	Cas graves	Cas non graves	Taux de notifications (%)
2010	47	21	2,7 %
2011	49	13	2,4 %
2012	110	37	5,2 %
2013	137	22	4,7 %
2014	179	28	6 %
2015	188	18	5,8 %
2016	375	41	9,4 %

Complications liées à la cocaïne :
X 6 entre 2010 et 2016

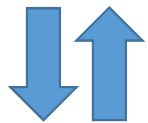
Quelles formes consommées ?

Evolution des formes de cocaïne consommées de 2010 à 2017*



*Résultats selon projection pour l'année 2017

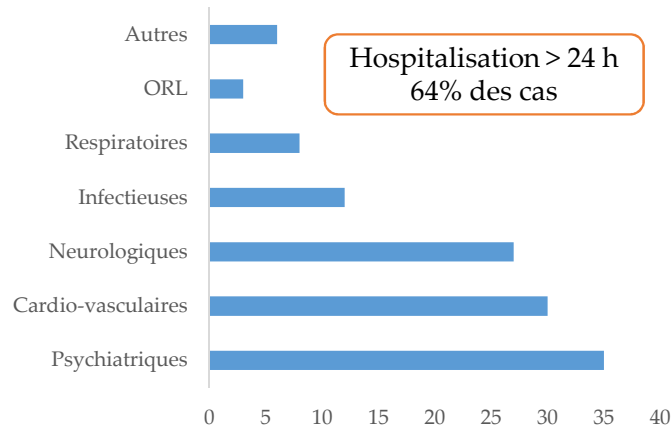
Augmentation de la consommation de «Crack»/Free-Base (et voie inhalée) dès 2012 avec accélération importante en 2016



**de la forme la + addictive
Risque de majoration des complications et des échecs de sevrage avec rechute**

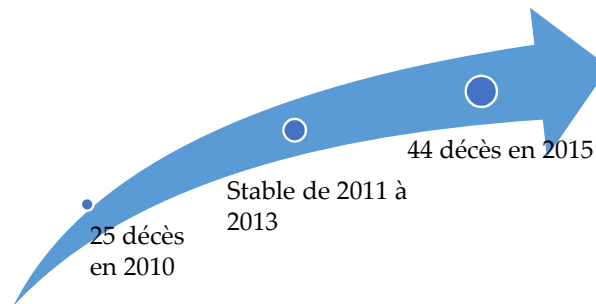
Quelles complications les plus fréquentes ?

Complications notifiées suite à l'usage de cocaïne (en %)



**Hospitalisation > 24 h
64% des cas**

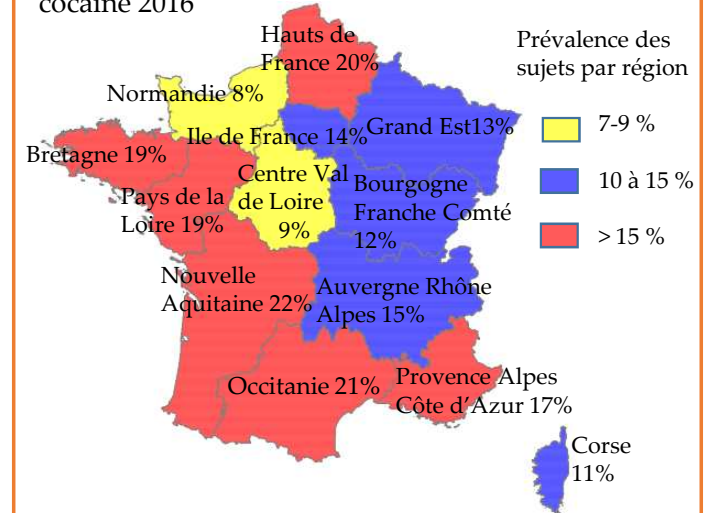
Données Enquête DRAMES*



*Décès en relation avec l'abus de médicaments et de substances

Données Enquête OPPIDUM*

Distribution géographique des consommations de cocaïne 2016



*Observation des produits psychotropes illicites ou détournés de leur utilisation médicamenteuse

Taux d'utilisateurs dans OPPIDUM en 2016

Taux d'utilisateurs de cocaïne : 15,9 %
Taux d'utilisateurs de crack : 2,4 %
Taux les plus élevés sur 2006 – 2016

Données dispositif SINTES*

Teneurs mesurées des échantillons en cocaïne en 2016 :
en forte augmentation
→ Taux moyen 67 %

*Système d'identification national des toxiques et substances de l'OFDT (Observatoire français des Drogues et des Toxicomanies)