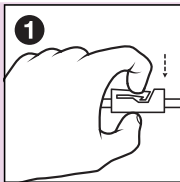
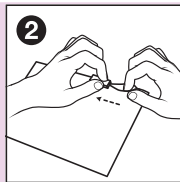


# LEDAGA®

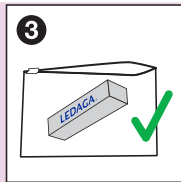
Avant utilisation, lire les instructions d'utilisation détaillées dans la notice de LEDAGA®



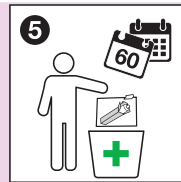
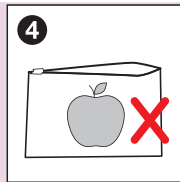
Système d'ouverture muni d'une sécurité enfant



Pour ouvrir appuyer sur la languette et faire coulisser



L'utilisation du sachet plastique doit être strictement réservé au tube de LEDAGA®



Le sachet doit être éliminé après 60 jours, avec le reste du tube; ne pas jeter dans les ordures ménagères; rapportez-le à votre pharmacien

0201103112

\*PMS Colours to be listed on each film (beside or on top of the Proof Image)

Tel: + 353 (0) 1 822 5404		<b>HELSINN BIREX PHARMACEUTICALS LTD</b>		Damastown,		
Fax: + 353 (0) 1 822 5410				Mulhuddart, Dublin 15		
Customer :	Helsinn Birex	Customer Approval :	Date :			
HBP Item :	# 0201103112	# of colours :	6	HBP Approval :	Date :	
Proof :	# 1	Proof Date :	2-5-19	Proofed by :	TRACY	Date :
Printer Part :	# 235657	Varnish free area :	N/A	Verified by :		Date :
Design Description :	FR Ledaga Bag Lbl	Cutter Ref # :		Die Size :		
TS :	# 186 - in draft	Reel Width :	N/A	Design Repeat :	N/A	Design Width : 195 x 45
Pharmacode :	#	Glue Flap # :	N/A	Barcode # :	N/A	Barcode Type : N/A
Pantone Matching System (PMS Colours) :	CMYK Dark Blue 513	Font Size :	5.7pt	Unwind Direction :	N/A	
ESSENTRA PACKAGING IRELAND, IDA INDUSTRIAL ESTATE, OVENS, CO. CORK					PO #: 19001204	
TEL: +353 21 4805 600 FAX: +353 21 485 0649					Printer #: N/A	

Please check proof carefully, while every effort has been taken to ensure it is correct, when you are satisfied please sign above and return.

