

## **AVIS DE SÉCURITÉ URGENT SUR LE TERRAIN / SYSTÈME MAGEC®**

---

DATE: 13 février 2020

NOM COMMERCIAL: **Système MAGEC®**

TYPE D'ACTION: Avis consultatif et rappel de produit

### **Système MAGEC®**

NuVasive, Inc. publie volontairement cet avis urgent de sécurité sur le terrain (FSN) pour informer les prestataires de soins de santé qui soignent des patients porteurs de tiges MAGEC® System Model X des informations suivantes.

#### **La description du problème:**

La séparation post-implantation d'un composant de capuchon d'extrémité d'actionneur a été observée dans les tiges du modèle X du système MAGEC®. Les données de surveillance après commercialisation ont montré que cette séparation du capuchon d'extrémité de l'actionneur s'est produite dans environ 0,5% de cet appareil.

Ce problème n'a été observé que sur les tiges du modèle X et, par conséquent, les tiges de la version précédente du système MAGEC® ne sont pas affectées par ce FSN. Les tiges du modèle X ont été fabriquées pour la première fois le 27 juillet 2017; la liste de tous les lots du modèle X potentiellement affectés est jointe à ce FSN.

La source de ce problème fait actuellement l'objet d'une enquête.

#### **Impact clinique:**

La séparation du capuchon d'extrémité peut exposer les composants internes de l'actionneur, ce qui pourrait entraîner une dégénérescence accélérée des composants internes et la sortie des débris d'usure en alliage de titane et la décoloration localisée des tissus qui en résulte.

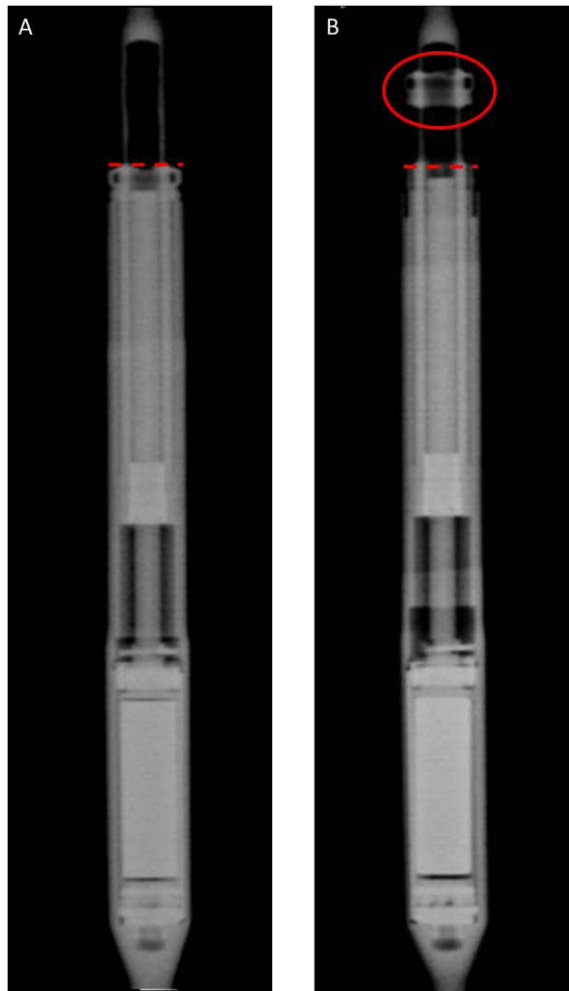
Le système MAGEC® est utilisé pour renforcer la colonne vertébrale pendant la croissance afin de minimiser la progression de la scoliose. Les implants métalliques peuvent se desserrer, se fracturer, se corroder, migrer ou provoquer des douleurs. Une tige de système modèle X MAGEC® peut continuer à rallonger / distraire et / ou servir de renfort interne après la séparation du composant du capuchon d'extrémité. La capacité à long terme d'une tige avec un capuchon d'extrémité d'actionneur séparé de continuer à s'allonger / distraire est actuellement inconnue.

La société recommande que les chirurgiens effectuent un suivi clinique de routine et discutent des implications cliniques potentielles et des risques avec les patients qui ont reçu des bâtonnets affectés. NuVasive ne recommande pas de révision prophylactique basée uniquement sur la séparation d'un capuchon d'extrémité. Cependant, si une séparation de capuchon d'extrémité est détectée, le retrait du dispositif peut être indiqué. La décision de retirer le dispositif doit être prise par le médecin en consultation avec le patient et / ou sa famille.

#### **Action utilisateur recommandée:**

- Examinez immédiatement votre inventaire pour déterminer si vous avez un produit soumis à cette action en main et mettez le produit en quarantaine. Votre représentant NuVasive se rendra à votre bureau ou vous contactera directement pour fournir des instructions pour le retour des tiges du modèle X.

- Examinez, remplissez, signez et renvoyez le formulaire de confirmation du destinataire ci-joint accompagnant cette notification conformément aux instructions figurant sur le formulaire.
- Ne pas implanter de tiges modèle X jusqu'à nouvel ordre.
- Passez en revue les détails ci-dessous et comprenez comment identifier un capuchon d'extrémité séparé sur l'imagerie radiographique postopératoire, comme le montre la figure 1 ci-dessous.
- Les utilisateurs doivent suivre la procédure postopératoire appropriée pour évaluer la tige du modèle X par imagerie aux rayons X chaque fois que l'appareil est ajusté ou au moins une fois tous les six mois. En règle générale, le dispositif peut être correctement visualisé et un capuchon d'extrémité séparé peut être détecté sur l'imagerie radiographique antéro-postérieure standard.
- Si un capuchon d'extrémité semble s'être séparé de l'actionneur, la décision de retirer le dispositif doit être prise par le médecin en consultation avec le patient et / ou la famille.
- Si une tige du modèle X avec un capuchon d'extrémité séparé est retirée, vérifiez que le capuchon d'extrémité est maintenu sur la tige et que le boîtier de l'actionneur et la tige de distraction restent intacts à tout moment pendant l'explantation.
- Si le retrait est jugé approprié par le médecin, l'appareil et tous les accessoires associés doivent être retirés et l'appareil explanté renvoyé à NuVasive.
- Il faut rappeler aux patients et / ou aux familles l'importance de suivre les instructions de soins postopératoires dans l'IFU.
- Envoyez cet avis à toute personne de votre établissement qui doit en être informée.



**Figure 1:** Images radiographiques représentatives d'un dispositif avec un capuchon d'extrémité assis (A) et d'un dispositif avec un capuchon d'extrémité séparé (B). Les identificateurs visuels d'un capuchon d'extrémité séparé peuvent comprendre la séparation du capuchon d'extrémité du boîtier de l'actionneur de dispositif.



### **Appareils concernés**

La liste de tous les lots concernés est jointe à ce FSN.

Les incidents de défaillance de l'appareil doivent être rapidement signalés à la Société, indépendamment du fait que la défaillance soit liée à ce FSN.

### **Transmission de cet avis de sécurité sur le terrain:**

Cet avis doit être transmis à tous ceux qui doivent en être conscients au sein de votre organisation.

Cet avis a été soumis aux autorités réglementaires compétentes.

Nous nous excusons pour tout inconvénient que cette action pourrait créer et nous apprécions votre coopération avec notre demande.

Si vous avez des questions ou souhaitez de l'aide avec ce FSN, veuillez contacter NuVasive à [FSNMAGEC@nuvasive.com](mailto:FSNMAGEC@nuvasive.com).

A handwritten signature in black ink that reads 'C. Bleakley'.

**Carol Bleakley, PhD**

Vice-président, Qualité globale

**NuVasive, Inc.** • Transformer la chirurgie de la colonne vertébrale et au-delà.

## **AVIS DE SÉCURITÉ SUR LE TERRAIN / SYSTÈME MAGEC ®**

---

NOM COMMERCIAL: **Système MAGEC®**  
DATE: 13 février 2020  
TYPE D'ACTION: Avis consultatif et rappel de produit

### **Formulaire de confirmation du destinataire**

**Il est important que votre organisation prenne les mesures détaillées dans ce FSN et confirme que vous avez reçu ce FSN. Veuillez remplir et renvoyer ce formulaire à NuVasive selon les instructions ci-dessous.**

**La réponse de votre organisation est la preuve dont nous avons besoin pour suivre l'avancement des actions correctives.**

Nom du client: \_\_\_\_\_

Adresse: \_\_\_\_\_

\_\_\_\_\_

\_\_\_\_\_

Téléphone: \_\_\_\_\_

(Informations requises pour le contrôle de l'efficacité réglementaire)

**Je reconnais avoir reçu et lu le SYSTÈME FSN MAGEC ® du 13 février 2020.**

\_\_\_\_\_  
Nom / titre Signature Date

\_\_\_\_\_  
Représentant NuVasive, le cas échéant Signature Date

### **Ce formulaire doit être retourné à NuVasive**

- Scannez et envoyez ce formulaire à [FSNMAGEC@nuvasive.com](mailto:FSNMAGEC@nuvasive.com)

**Numéros de lot MAGEC X**

0010301AAA	0012202AAA	7090902AAA	8040902AAA	8051112AAA	8061206AAA	8062628AAA	8071208AAA
0010333AAA	0012222AAA	7090903AAA	8040917AAA	8051201AAA	8061210AAA	8062702AAA	8071213AAA
0010334AAA	0012301AAA	7091505AAA	8041114AAA	8051203AAA	8061213AAA	8062705AAA	8071214AAA
0010335AAA	0012302AAA	7091506AAA	8041635AAA	8051205AAA	8061214AAA	8062713AAA	8071219AAA
0010336AAA	0012304AAA	7091514AAA	8041646AAA	8051402AAA	8061218AAA	8062718AAA	8071304AAA
0010401AAA	0012317AAA	7091601AAA	8041808AAA	8051409AAA	8061303AAA	8062808AAA	8071316AAA
0010402AAA	0012318AAA	7091602AAA	8041901AAA	8051501AAA	8061318AAA	8062810AAA	8071327AAA
0010403AAA	0012401AAA	7091603AAA	8042002AAA	8051503AAA	8061323AAA	8062810AAB	8071402AAA
0010404AAA	0012415AAA	7091604AAA	8042101AAA	8051511AAA	8061403AAA	8062818AAA	8071403AAA
0010620AAA	0012419AAA	7092101AAA	8042102AAA	8051511AAB	8061411AAA	8062821AAA	8071601AAA
0010621AAA	0012713AAA	7092214AAA	8042304AAA	8051601AAA	8061419AAA	8062828AAA	8071608AAA
0010742AAA	0012714AAA	7092301AAA	8042402AAA	8051614AAA	8061419AAB	8062902AAA	8071701AAA
0010743AAA	0012801AAA	7092302AAA	8042404AAA	8051711AAA	8061508AAA	8062905AAA	8071706AAA
0010770AAA	0012802AAA	7092303AAA	8042406AAA	8051715AAA	8061808AAA	8062920AAA	8071709AAA
0010771AAA	0012829AAA	7092506AAA	8042408AAA	8051804AAA	8061809AAA	8063003AAA	8071711AAA
0010773AAA	0012901AAA	7092605AAA	8042507AAA	8052101AAA	8061910AAA	8063005AAA	8071801AAA
0010818AAA	0012910AAA	7092802AAA	8042603AAA	8052105AAA	8061921AAA	8063010AAA	8071814AAA
0011023AAA	0012922AAA	7100219AAA	8042614AAA	8052201AAA	8061931AAA	8063011AAA	8071902AAA
0011317AAA	0013001AAA	7100401AAA	8042703AAA	8052308AAA	8061932AAA	8070206AAA	8071907AAA
0011318AAA	0013002AAA	7100409AAA	8042704AAA	8052309AAA	8062001AAA	8070211AAA	8071910AAA
0011319AAA	0013115AAA	7100501AAA	8042705AAA	8060103AAA	8062009AAA	8070223AAA	8072007AAA
0011401AAA	0013116AAA	7101309AAA	8042804AAA	8060107AAA	8062014AAA	8070303AAA	8072011AAA
0011402AAA	7072701AAA	7101310AAA	8043003AAA	8060109AAA	8062017AAA	8070502AAA	8072103AAA
0011506AAA	7080101AAA	7101604AAA	8043008AAA	8060409AAA	8062019AAA	8070505AAA	8072105AAA
0011524AAA	7080701AAA	7102419AAA	8043010AAA	8060503AAA	8062023AAA	8070512AAA	8072109AAA
0011525AAA	7081001AAA	7102501AAA	8043013AAA	8060517AAA	8062101AAA	8070601AAA	8072110AAA
0011601AAA	7082501AAA	7110102AAA	8050118AAA	8060601AAA	8062107AAA	8070615AAA	8072305AAA
0011602AAA	7082502AAA	7112002AAA	8050203AAA	8060605AAA	8062112AAA	8070701AAA	8072309AAA
0011643AAA	7083001AAA	7112003AAA	8050207AAA	8060608AAA	8062113AAA	8070702AAA	8072311AAA
0011644AAA	7083002AAA	7112213AAA	8050303AAA	8060611AAA	8062118AAA	8070901AAA	8072409AAA
0011714AAA	7083105AAA	7112214AAA	8050312AAA	8060613AAA	8062121AAA	8070902AAA	8072421AAA
0011715AAA	7083108AAA	7112803AAA	8050401AAA	8060702AAA	8062123AAA	8071001AAA	8072421AAB
0011803AAA	7090110AAA	7121217AAA	8050703AAA	8060705AAA	8062124AAA	8071003AAA	8072501AAA
0011804AAA	7090111AAA	7121218AAA	8050804AAA	8060723AAA	8062125AAA	8071005AAA	8072505AAA
0012003AAA	7090112AAA	7121410AAA	8050808AAA	8060724AAA	8062301AAA	8071020AAA	8072508AAA
0012020AAA	7090516AAA	7121411AAA	8050905AAA	8060727AAA	8062307AAA	8071032AAA	8072510AAA
0012024AAA	7090517AAA	7121601AAA	8050908AAA	8061101AAA	8062318AAA	8071101AAA	8072518AAA
0012101AAA	7090608AAA	7121602AAA	8051003AAA	8061106AAA	8062322AAA	8071105AAA	8072520AAA
0012102AAA	7090701AAA	8020207AAA	8051004AAA	8061116AAA	8062511AAA	8071113AAA	8072623AAA
0012128AAA	7090702AAA	8020716AAA	8051101AAA	8061126AAA	8062602AAA	8071116AAA	8072626AAA
0012129AAA	7090805AAA	8030601AAA	8051105AAA	8061203AAA	8062622AAA	8071118AAA	8072627AAA
0012201AAA	7090806AAA	8030603AAA	8051107AAA	8061204AAA	8062625AAA	8071204AAA	8072628AAA

8072701AAA	8081511AAA	8090508AAA	8092502AAA	8102504AAA	8112108AAA	8122112AAA	9021302AAA
8073004AAA	8081602AAA	8090604AAA	8092505AAA	8102511AAA	8112112AAA	8122606AAA	9021306AAA
8073005AAA	8081605AAA	8090609AAA	8092508AAA	8102902AAA	8112604AAA	8122607AAA	9021317AAA
8073006AAA	8081610AAA	8090615AAA	8092602AAA	8102902AAB	8112610AAA	8122610AAA	9021401AAA
8073105AAA	8081611AAA	8090705AAA	8092608AAA	8102910AAA	8120619AAA	9010801AAA	9021402AAA
8073109AAA	8081701AAA	8090709AAA	8092609AAA	8103001AAA	8120625AAA	9010806AAA	9021404AAA
8080101AAA	8081703AAA	8090724AAA	8092702AAA	8103027AAA	8120705AAA	9010807AAA	9021405AAA
8080103AAA	8081713AAA	8091005AAA	8092702AAB	8103050AAA	8120722AAA	9010909AAA	9021502AAA
8080105AAA	8081714AAA	8091011AAA	8092703AAA	8103102AAA	8120727AAA	9010919AAA	9021520AAA
8080112AAA	8081715AAA	8091013AAA	8092738AAA	8103117AAA	8120902AAA	9011002AAA	9021601AAA
8080113AAA	8082002AAA	8091101AAA	8100101AAA	8103150AAA	8120903AAA	9011102AAA	9021603AAA
8080202AAA	8082017AAA	8091103AAA	8100305AAA	8103165AAA	8120904AAA	9011103AAA	9021606AAA
8080217AAA	8082022AAA	8091118AAA	8100311AAA	8110104AAA	8120905AAA	9011112AAA	9021607AAA
8080316AAA	8082105AAA	8091122AAA	8100314AAA	8110105AAA	8121051AAA	9011114AAA	9021802AAA
8080401AAA	8082111AAA	8091211AAA	8100403AAA	8110203AAA	8121056AAA	9011428AAA	9021807AAA
8080402AAA	8082201AAA	8091221AAA	8100410AAA	8110223AAA	8121060AAA	9011429AAA	9021903AAA
8080403AAA	8082204AAA	8091311AAA	8100414AAA	8110306AAA	8121109AAA	9011502AAA	9021906AAA
8080605AAA	8082213AAA	8091324AAA	8100505AAA	8110501AAA	8121111AAA	9011601AAA	9021908AAA
8080612AAA	8082215AAA	8091401AAA	8100509AAA	8110505AAA	8121205AAA	9011611AAA	9022001AAA
8080613AAA	8082309AAA	8091401AAB	8100533AAA	8110514AAA	8121211AAA	9011627AAA	9022002AAA
8080703AAA	8082311AAA	8091403AAA	8100803AAA	8110515AAA	8121214AAA	9011712AAA	9022011AAA
8080705AAA	8082313AAA	8091404AAA	8100809AAA	8110601AAA	8121312AAA	9011803AAA	9022102AAA
8080705AAB	8082401AAA	8091701AAA	8100810AAA	8110621AAA	8121328AAA	9011812AAA	9022110AAA
8080706AAA	8082410AAA	8091702AAA	8100811AAA	8110703AAA	8121330AAA	9011816AAA	9022114AAA
8080805AAA	8082419AAA	8091704AAA	8100818AAA	8110915AAA	8121406AAA	9011901AAA	9022204AAA
8080809AAA	8082701AAA	8091705AAA	8100919AAA	8111202AAA	8121407AAA	9011903AAA	9022526AAA
8080812AAA	8082713AAA	8091706AAA	8101015AAA	8111254AAA	8121704AAA	9012002AAA	9022536AAA
8080902AAA	8082718AAA	8091801AAA	8101159AAA	8111257AAA	8121705AAA	9012003AAA	9022605AAA
8080905AAA	8082802AAA	8091806AAA	8101813AAA	8111306AAA	8121717AAA	9012125AAA	9022703AAA
8081001AAA	8082805AAA	8091906AAA	8101901AAA	8111322AAA	8121801AAA	9012204AAA	9022801AAA
8081010AAA	8082813AAA	8091909AAA	8101904AAA	8111325AAA	8121802AAA	9012209AAA	9022811AAA
8081011AAA	8082814AAA	8091915AAA	8101905AAA	8111411AAA	8121805AAA	9012301AAA	9022814AAA
8081012AAA	8082902AAA	8092001AAA	8102003AAA	8111414AAA	8121810AAA	9012309AAA	9030102AAA
8081102AAA	8082903AAA	8092007AAA	8102201AAA	8111415AAA	8121813AAA	9012332AAA	9030104AAA
8081103AAA	8082905AAA	8092012AAA	8102209AAA	8111421AAA	8121902AAA	9012402AAA	9030111AAA
8081104AAA	8082909AAA	8092014AAA	8102212AAA	8111504AAA	8121904AAA	9012402AAB	9030205AAA
8081313AAA	8083003AAA	8092102AAA	8102306AAA	8111508AAA	8121913AAA	9012404AAA	9030206AAA
8081316AAA	8083006AAA	8092107AAA	8102313AAA	8111511AAA	8121915AAA	9012410AAA	9030207AAA
8081317AAA	8083007AAA	8092402AAA	8102314AAA	8111603AAA	8121923AAA	9012422AAA	9030412AAA
8081404AAA	8083008AAA	8092404AAA	8102320AAA	8111901AAA	8122007AAA	9012424AAA	9030415AAA
8081408AAA	8083101AAA	8092405AAA	8102323AAA	8111908AAA	8122011AAA	9012425AAA	9030504AAA
8081416AAA	8090401AAA	8092411AAA	8102411AAA	8112008AAA	8122101AAA	9020405AAA	9030521AAA
8081503AAA	8090402AAA	8092414AAA	8102501AAA	8112015AAA	8122106AAA	9021209AAA	9030610AAA
8081508AAA	8090504AAA	8092415AAA	8102503AAA	8112026AAA	8122110AAA	9021216AAA	9030612AAA

9030613AAA	9032704AAA	9050712AAA	9052408AAA	9061722AAA	9071521AAA	9081402AAA	9090608AAA
9030703AAA	9032708AAA	9050806AAA	9052409AAA	9061812AAA	9071610AAA	9081412AAA	9090609AAA
9030707AAA	9032711AAA	9050818AAA	9052804AAA	9061819AAA	9071617AAA	9081417AAA	9090930AAA
9030810AAA	9032714AAA	9050819AAA	9052805AAA	9061901AAA	9071717AAA	9081501AAA	9090931AAA
9030823AAA	9032801AAA	9050902AAA	9052816AAA	9061902AAA	9071718AAA	9081502AAA	9090956AAA
9030826AAA	9032807AAA	9050905AAA	9052817AAA	9061911AAA	9071726AAA	9081508AAA	9091001AAA
9030901AAA	9032810AAA	9050907AAA	9053025AAA	9061912AAA	9071727AAA	9081601AAA	9091002AAA
9030902AAA	9032812AAA	9050909AAA	9053112AAA	9061929AAA	9071732AAA	9081901AAA	9091019AAA
9030904AAA	9032814AAA	9051004AAA	9060105AAA	9062003AAA	9071826AAA	9081902AAA	9091021AAA
9031102AAA	9032901AAA	9051008AAA	9060107AAA	9062004AAA	9071905AAA	9081911AAA	9091116AAA
9031107AAA	9032914AAA	9051011AAA	9060306AAA	9062005AAA	9071906AAA	9081917AAA	9091201AAA
9031113AAA	9032915AAA	9051016AAA	9060309AAA	9062018AAA	9072003AAA	9082001AAA	9091202AAA
9031208AAA	9040102AAA	9051101AAA	9060317AAA	9062106AAA	9072004AAA	9082002AAA	9091301AAA
9031406AAA	9040110AAA	9051103AAA	9060408AAA	9062107AAA	9072215AAA	9082004AAA	9091302AAA
9031409AAA	9040114AAA	9051104AAA	9060411AAA	9062403AAA	9072222AAA	9082101AAA	9091317AAA
9031410AAA	9040201AAA	9051306AAA	9060413AAA	9062411AAA	9072313AAA	9082102AAA	9091318AAA
9031414AAA	9041005AAA	9051407AAA	9060516AAA	9062412AAA	9072314AAA	9082113AAA	9091601AAA
9031501AAA	9041008AAA	9051411AAA	9060604AAA	9062413AAA	9072315AAA	9082201AAA	9091619AAA
9031511AAA	9041701AAA	9051419AAA	9060611AAA	9062508AAA	9072318AAA	9082202AAA	9091620AAA
9031601AAA	9041706AAA	9051431AAA	9060614AAA	9062517AAA	9072319AAA	9082216AAA	9091701AAA
9031814AAA	9041707AAA	9051501AAA	9060703AAA	9062519AAA	9072415AAA	9082301AAA	9091702AAA
9031821AAA	9041817AAA	9051504AAA	9060707AAA	9062520AAA	9072420AAA	9082302AAA	9091712AAA
9031901AAA	9041906AAA	9051506AAA	9060714AAA	9062622AAA	9072421AAA	9082305AAA	9091714AAA
9032002AAA	9041918AAA	9051601AAA	9060804AAA	9062623AAA	9072424AAA	9082306AAA	9091801AAA
9032005AAA	9042001AAA	9051602AAA	9061006AAA	9062702AAA	9072516AAA	9082601AAA	9091803AAA
9032006AAA	9042002AAA	9051603AAA	9061018AAA	9062729AAA	9072601AAA	9082602AAA	9091804AAA
9032007AAA	9042004AAA	9051624AAA	9061032AAA	9062801AAA	9072701AAA	9082613AAA	9091805AAA
9032014AAA	9042209AAA	9051701AAA	9061105AAA	9062802AAA	9072702AAA	9082614AAA	9091905AAA
9032101AAA	9042214AAA	9051708AAA	9061106AAA	9062803AAA	9072705AAA	9082701AAA	9091906AAA
9032102AAA	9042216AAA	9051801AAA	9061120AAA	9062819AAA	9072706AAA	9082702AAA	9092001AAA
9032119AAA	9042301AAA	9051802AAA	9061120AAB	9070104AAA	9073001AAA	9082704AAA	9092011AAA
9032120AAA	9042305AAA	9051803AAA	9061124AAA	9070112AAA	9073007AAA	9082706AAA	9092414AAA
9032205AAA	9042308AAA	9052008AAA	9061125AAA	9070807AAA	9073022AAA	9082707AAA	9092415AAA
9032212AAA	9042308AAB	9052010AAA	9061126AAA	9070808AAA	9073023AAA	9082801AAA	9092417AAA
9032213AAA	9042309AAA	9052120AAA	9061220AAA	9070915AAA	9073115AAA	9082802AAA	9093010AAA
9032217AAA	9042401AAA	9052121AAA	9061221AAA	9070916AAA	9080301AAA	9082933AAA	9093011AAA
9032222AAA	9042412AAA	9052122AAA	9061224AAA	9071111AAA	9080812AAA	9083001AAA	9093018AAA
9032503AAA	9042414AAA	9052209AAA	9061225AAA	9071114AAA	9080813AAA	9090410AAA	9100115AAA
9032511AAA	9042501AAA	9052210AAA	9061310AAA	9071201AAA	9080814AAA	9090438AAA	9100116AAA
9032601AAA	9042508AAA	9052304AAA	9061314AAA	9071208AAA	9080815AAA	9090444AAA	9100117AAA
9032603AAA	9042601AAA	9052316AAA	9061412AAA	9071209AAA	9081301AAA	9090511AAA	9100126AAA
9032628AAA	9042611AAA	9052321AAA	9061503AAA	9071301AAA	9081307AAA	9090512AAA	9100203AAA
9032633AAA	9050704AAA	9052406AAA	9061510AAA	9071302AAA	9081312AAA	9090517AAA	9100204AAA
9032701AAA	9050706AAA	9052407AAA	9061712AAA	9071517AAA	9081401AAA	9090518AAA	9100207AAA

9100301AAA	9101601AAA	9111109AAA	9112023AAA	9120401AAA	9120633AAA	9121437AAA	9122101AAA
9100302AAA	9101610AAA	9111110AAA	9112101AAA	9120402AAA	9120901AAA	9121439AAA	9122102AAA
9100333AAA	9101612AAA	9111222AAA	9112102AAA	9120414AAA	9121009AAA	9121441AAA	9122334AAA
9100334AAA	9101613AAA	9111223AAA	9112119AAA	9120416AAA	9121015AAA	9121635AAA	9122337AAA
9100407AAA	9101701AAA	9111301AAA	9112201AAA	9120417AAA	9121016AAA	9121711AAA	9122338AAA
9100408AAA	9101803AAA	9111302AAA	9112209AAA	9120501AAA	9121201AAA	9121712AAA	9122401AAA
9100701AAA	9102401AAA	9111306AAA	9112210AAA	9120502AAA	9121202AAA	9121713AAA	9122602AAA
9100705AAA	9110107AAA	9111310AAA	9112211AAA	9120510AAA	9121203AAA	9121719AAA	9122603AAA
9101401AAA	9110108AAA	9112013AAA	9112214AAA	9120511AAA	9121309AAA	9121809AAA	9122620AAA
9101403AAA	9110110AAA	9112014AAA	9112216AAA	9120517AAA	9121310AAA	9121810AAA	9122621AAA
9101415AAA	9110401AAA	9112015AAA	9112301AAA	9120518AAA	9121311AAA	9121815AAA	9122622AAA
9101416AAA	9110407AAA	9112016AAA	9112302AAA	9120519AAA	9121311AAB	9121924AAA	9122709AAA
9101501AAA	9110408AAA	9112017AAA	9112303AAA	9120521AAA	9121312AAA	9121938AAA	
9101502AAA	9110901AAA	9112019AAA	9112523AAA	9120526AAA	9121316AAA	9121941AAA	
9101514AAA	9110902AAA	9112020AAA	9112611AAA	9120528AAA	9121317AAA	9122001AAA	
9101516AAA	9110903AAA	9112021AAA	9120306AAA	9120531AAA	9121401AAA	9122059AAA	
9101516AAB	9110904AAA	9112022AAA	9120307AAA	9120632AAA	9121402AAA	9122063AAA	