

Evolution récente de l'utilisation des contraceptifs en France: contraceptifs oraux combinés (COC) et autres contraceptifs

Décembre 2012- Mai 2013

Evolution récente de l'utilisation des contraceptifs oraux combinés (COC) et autres contraceptifs

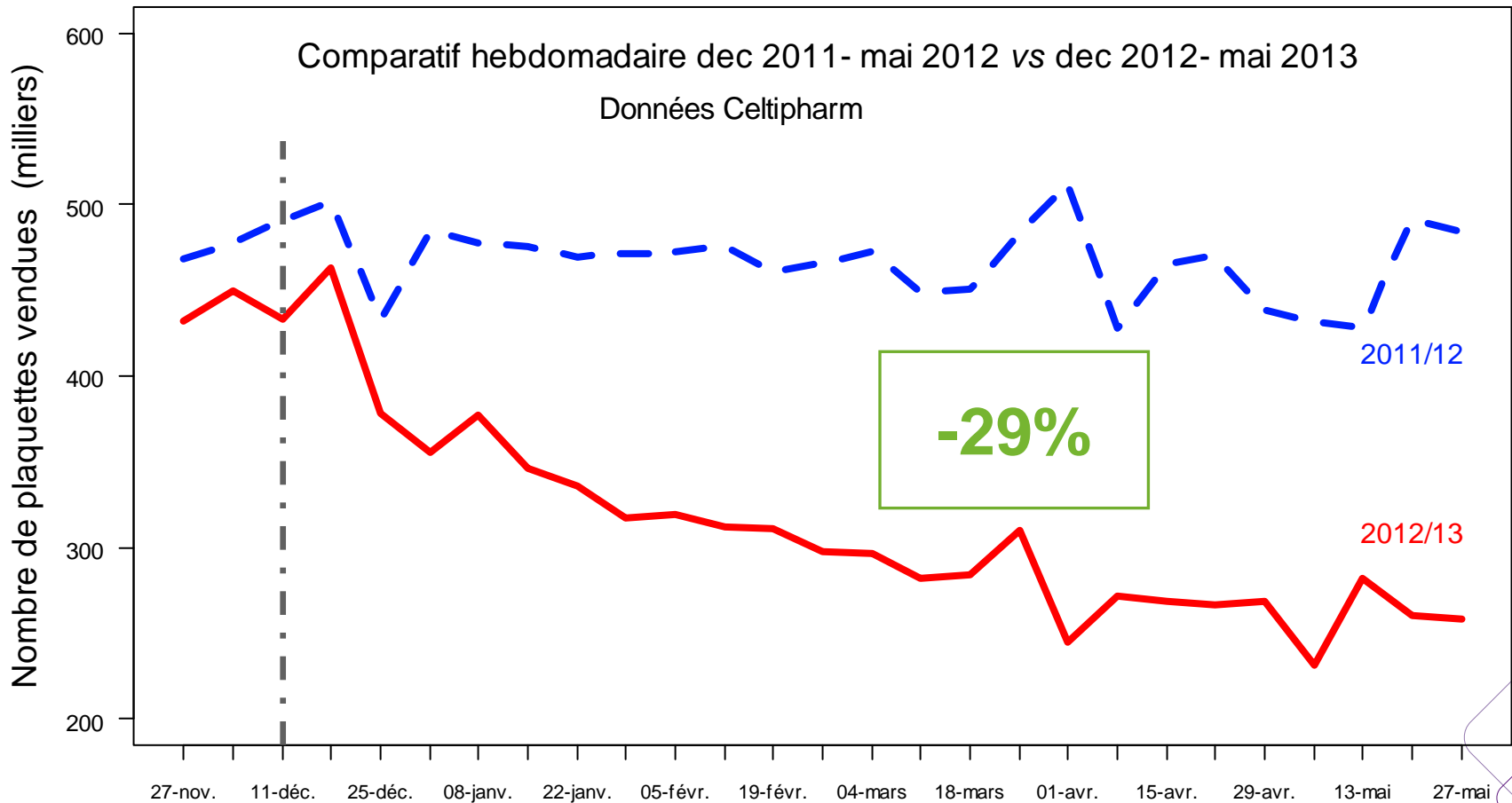
Méthodes

- ◆ Exploitation des données de vente d'un panel de 3004 officines (Celtipharm).
 - ◆ Etude comparative de l'évolution des ventes de COC : décembre 2011 à mai 2012 vs décembre 2012 à mai 2013.
 - ◆ Analyse par génération et par teneur en œstrogènes : 15-20 µg, 30-40 µg, 50 µg.
 - ◆ Evolution des ventes de contraceptifs combinés non oraux et des autres dispositifs : implants, DIU (cuivre ou hormonal).
- Indicateur utilisé : nombre de mois de contraception vendus couvrant la période étudiée.

Evolution récente de l'utilisation des COC

Décembre 2012 - Mai 2013

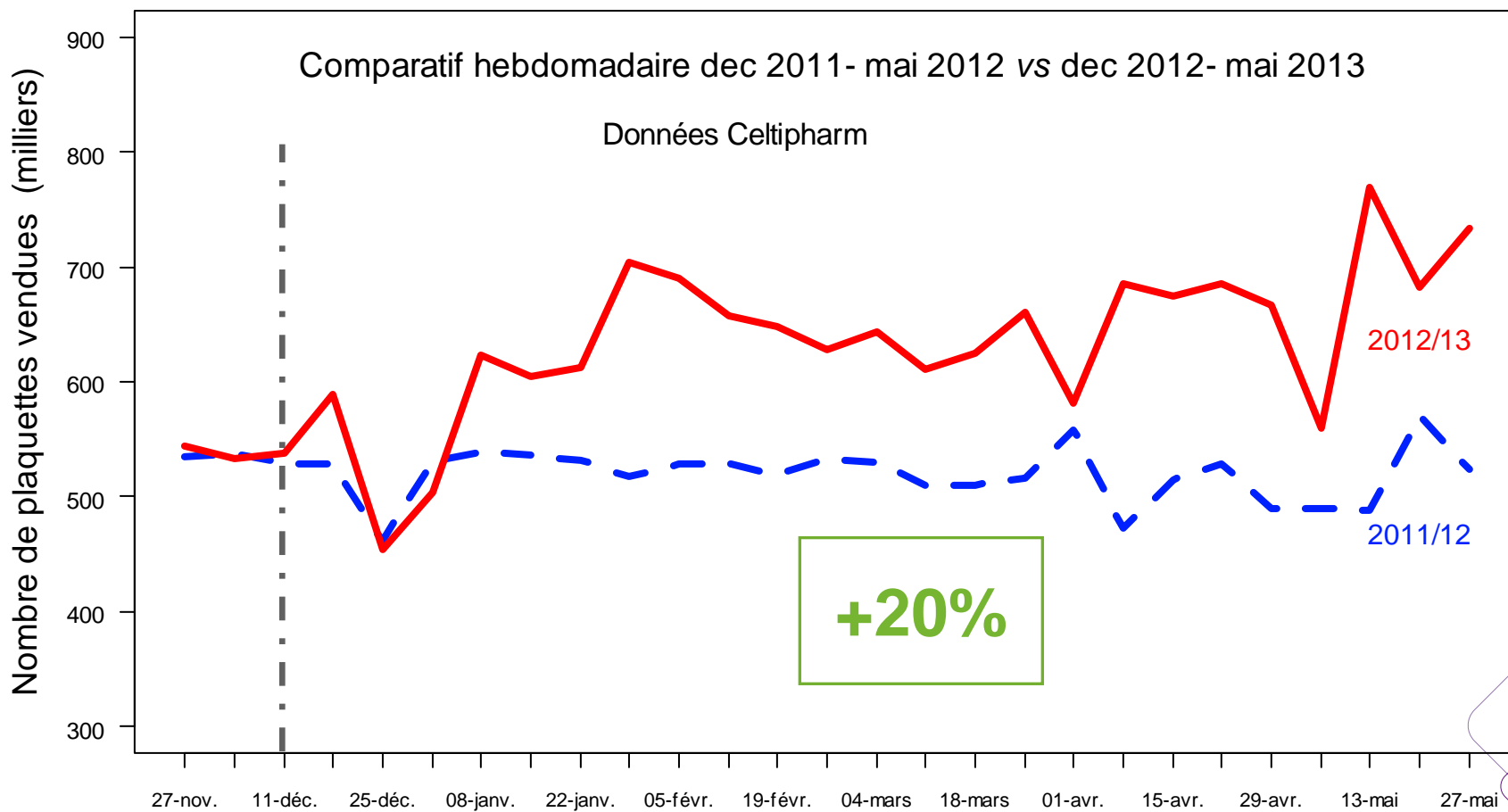
COC 3^{ème} et 4^{ème} générations



Evolution récente de l'utilisation des COC

Décembre 2012 - Mai 2013

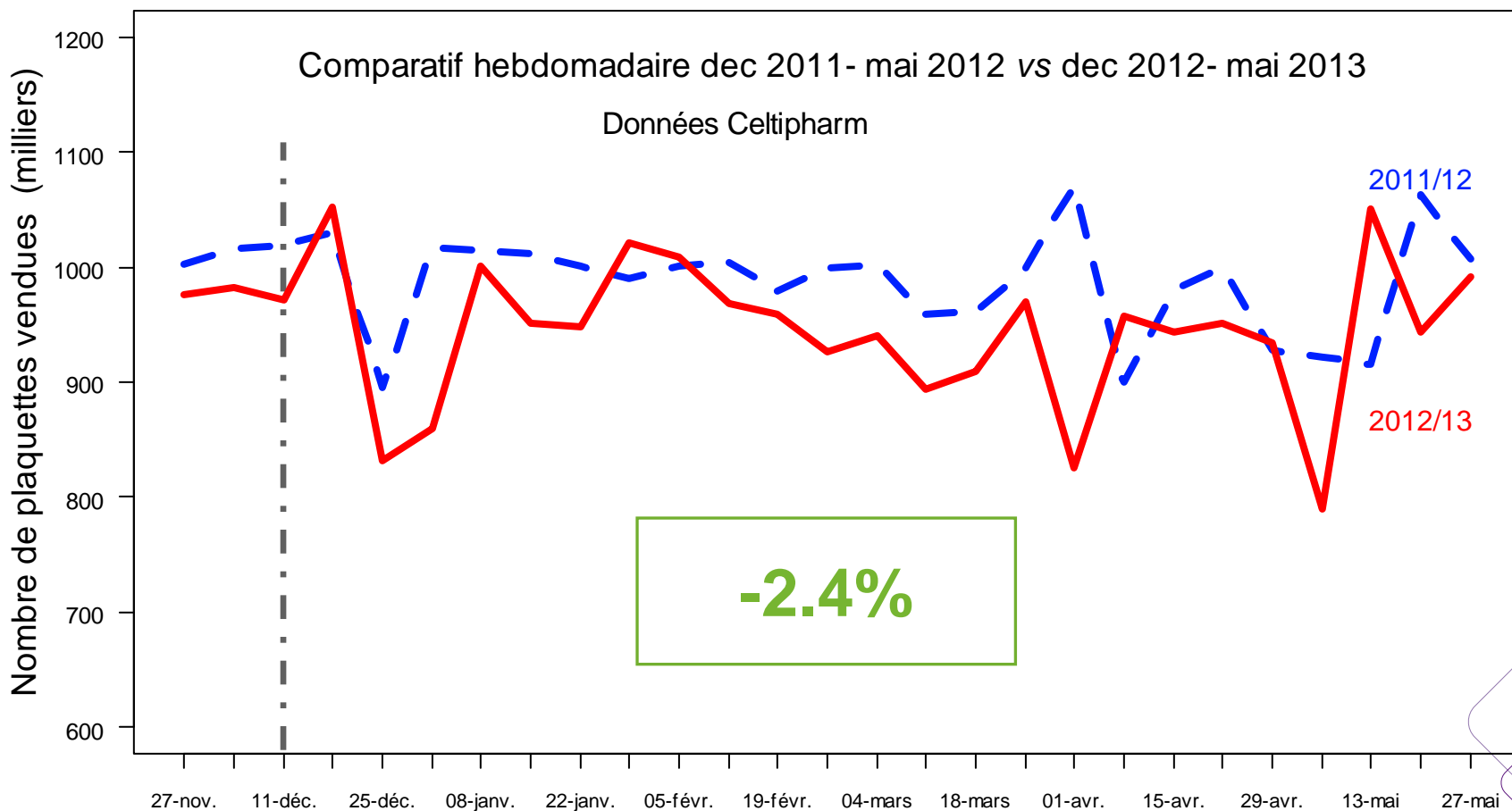
COC 1^{er} et 2^{ème} générations



Evolution récente de l'utilisation des COC

Décembre 2012 - Mai 2013

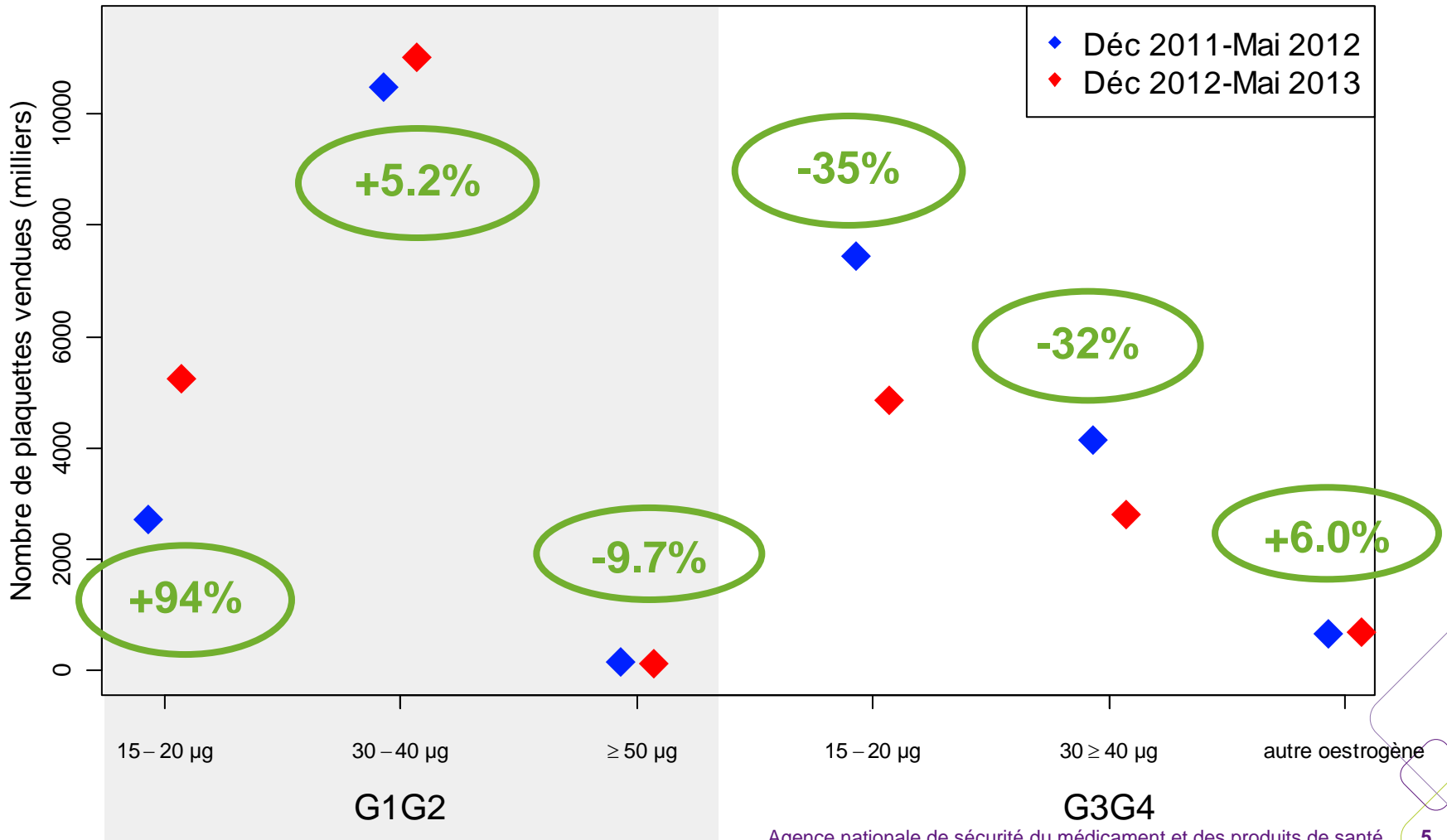
COC toutes générations confondues



Evolution de l'utilisation des COC

Concentrations des COC

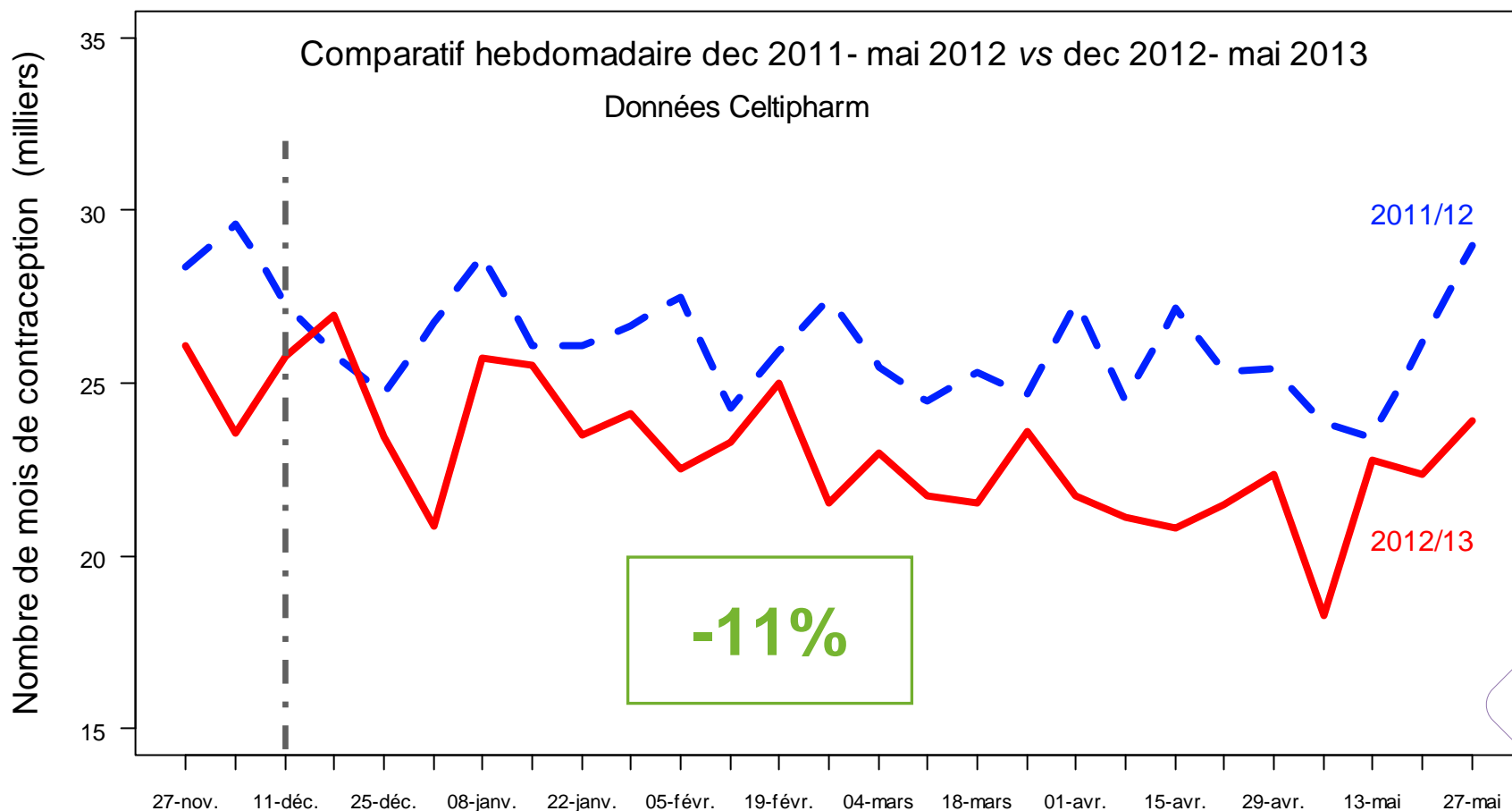
Comparatif déc 2011 - mai 2012 vs déc 2012 - mai 2013



Evolution récente de l'utilisation des autres contraceptifs

Décembre 2012- Mai 2013

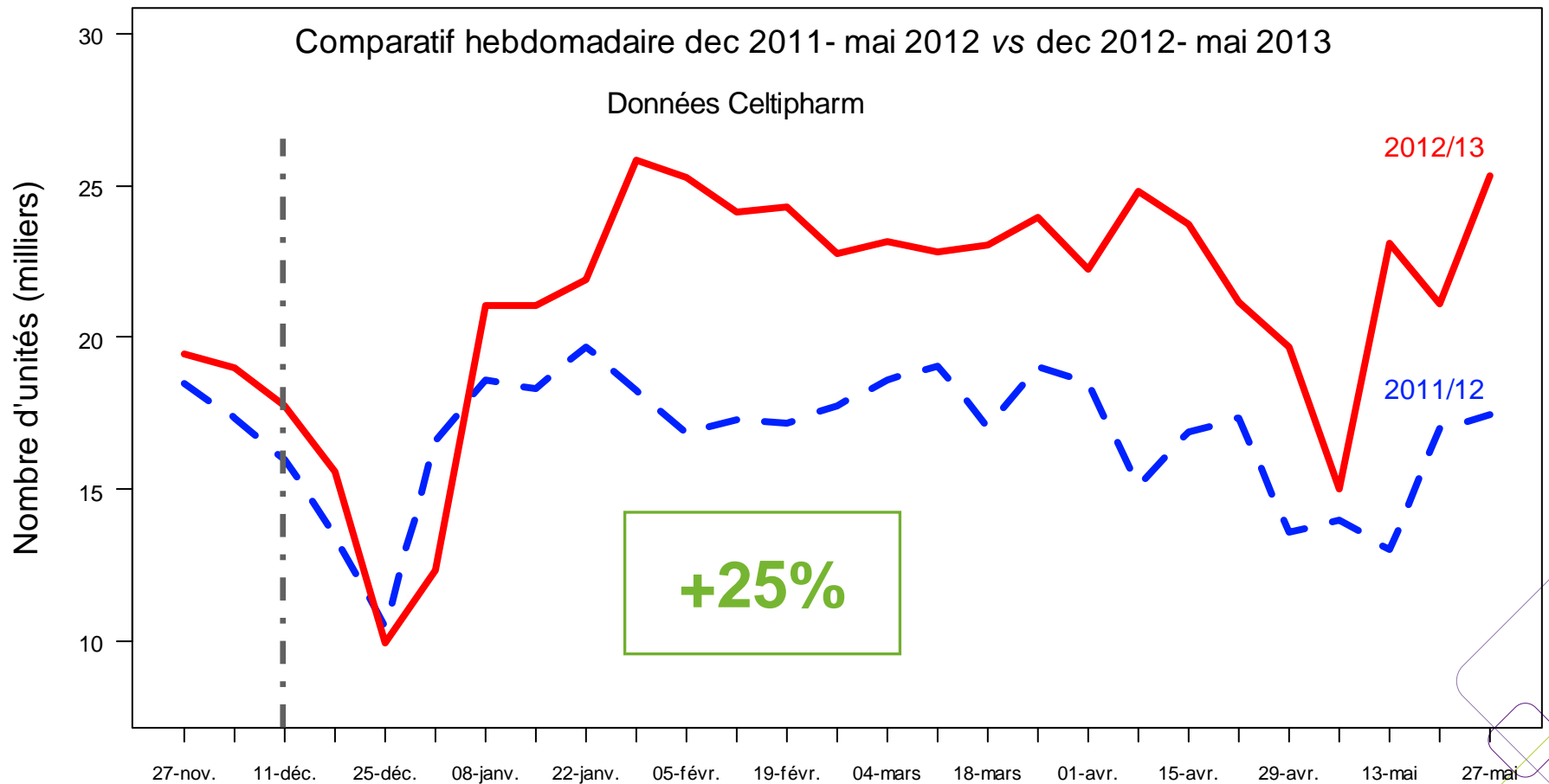
Contraceptifs Combinés non Oraux



Evolution récente de l'utilisation des autres contraceptifs

Décembre 2012- Mai 2013

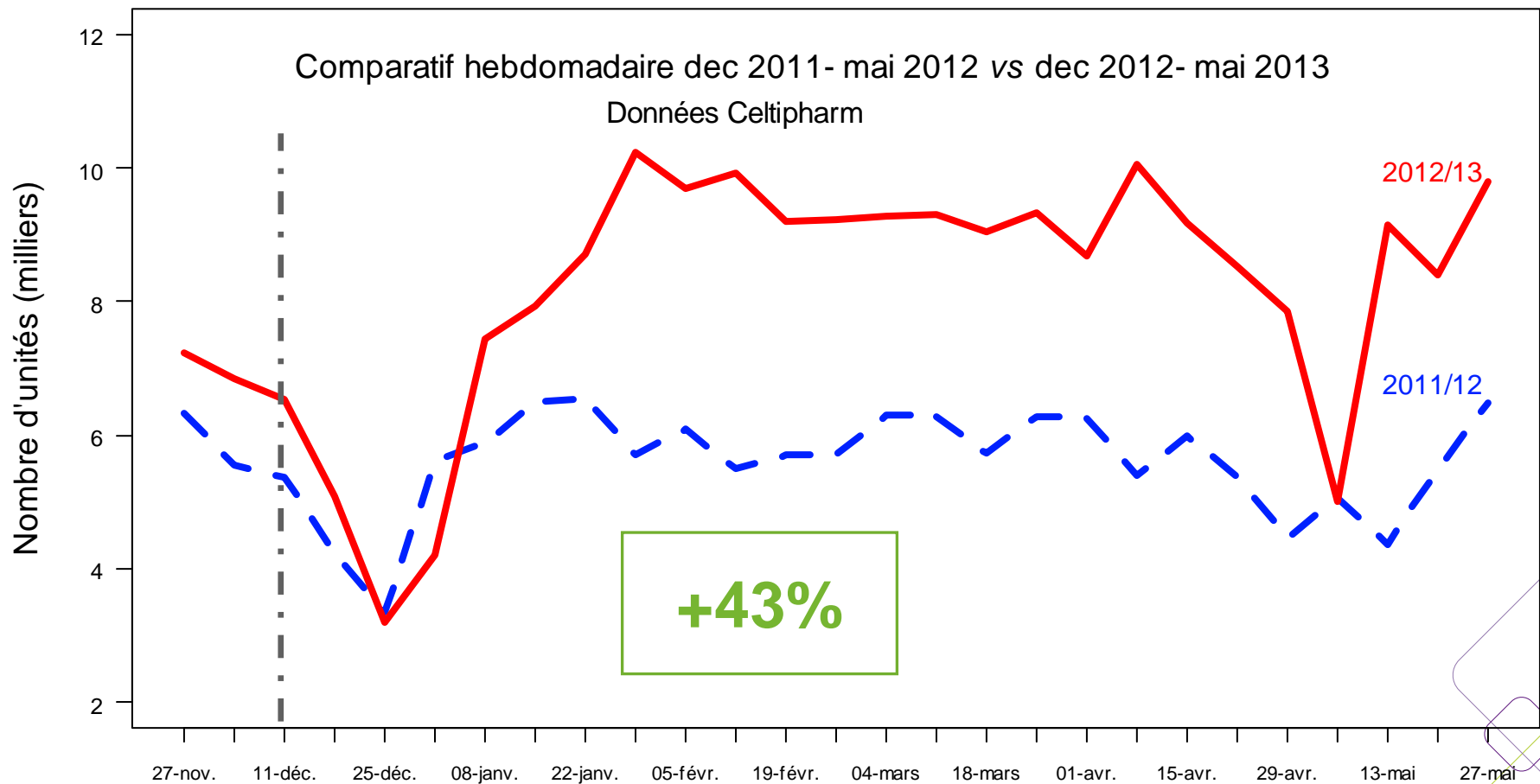
Implants – DIU



Evolution récente de l'utilisation des autres contraceptifs

Décembre 2012- Mai 2013

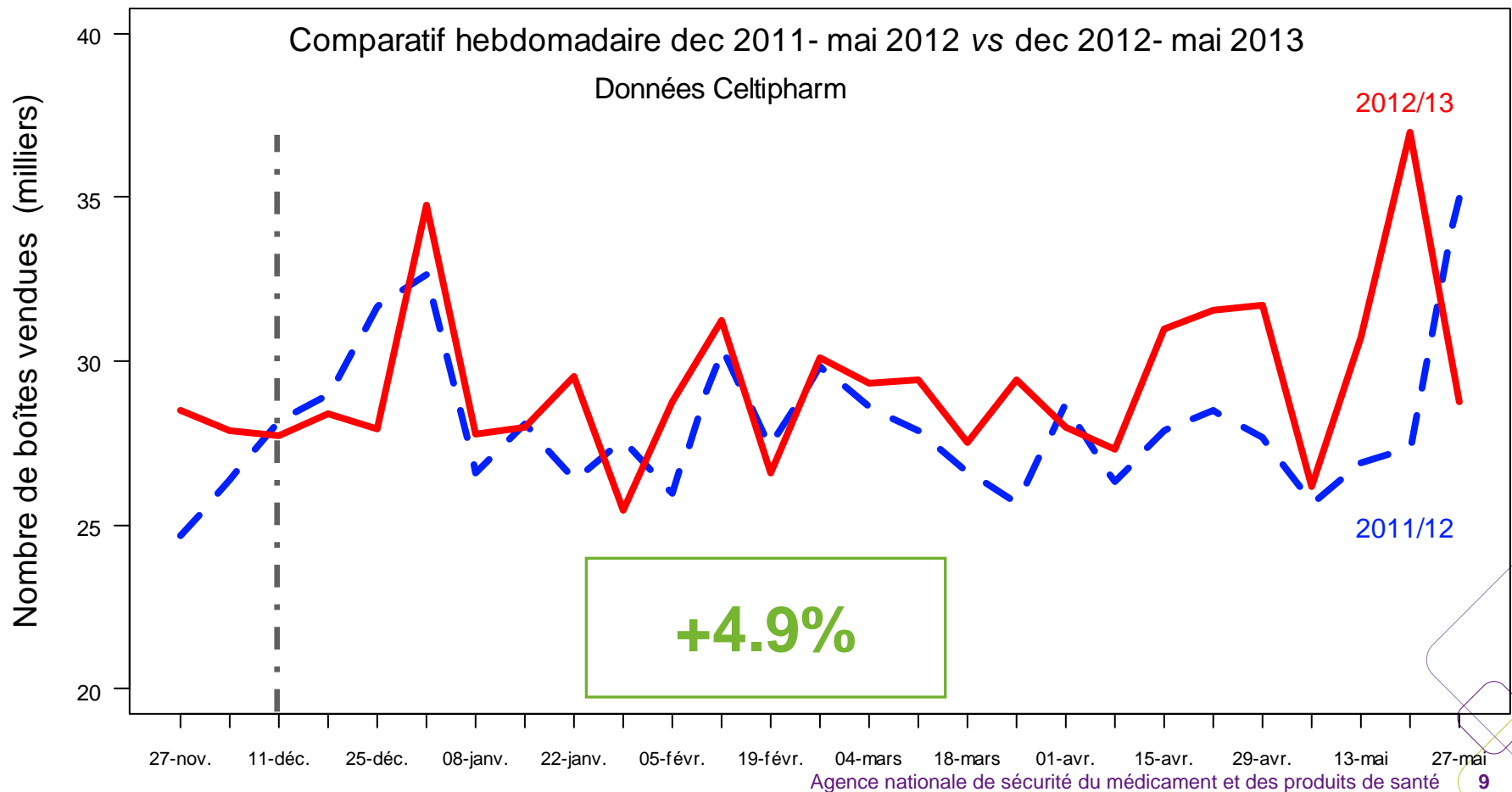
DIU cuivre



Evolution récente de l'utilisation des autres contraceptifs

Décembre 2012- Mai 2013

Contraceptifs d'urgence



Evolution récente de l'utilisation des contraceptifs oraux combinés (COC) et autres contraceptifs

Conclusion (1/2)

- ◆ Baisse globale faible de l'utilisation des contraceptifs dispensés en pharmacie (-1.1% et -3.7% si Diane 35 considéré)
- ◆ Diminution modérée de l'utilisation des contraceptifs combinés non oraux.
- ◆ Augmentation importante de l'utilisation d'autres dispositifs (implants, DIU) :
 - ◆ Hausse de 43% des DIU au cuivre, représentant 40% des ventes de ces autres dispositifs.

Evolution récente de l'utilisation des contraceptifs oraux combinés (COC) et autres contraceptifs

Conclusion (2/2)

- ◆ Diminution importante de l'utilisation des COC de 3^{ème} et 4^{ème} générations
- ◆ Augmentation importante de l'utilisation des COC de 1^{er} et 2^{ème} générations
- ◆ Hausse de 94% de COC de 2^{ème} génération faiblement dosées en œstrogènes (20 µg)
- ◆ Répartition actuelle COC 1^{ère} et 2^{ème} générations vs. COC 3^{ème} et 4^{ème} générations: 73% / 27%

Avertissement

- Lien d'intérêt : personnel salarié de l'ANSM (opérateur de l'Etat).
- La présente intervention s'inscrit dans un strict respect d'indépendance et d'impartialité de l'ANSM vis-à-vis des autres intervenants.
- Toute utilisation du matériel présenté, doit être soumise à l'approbation préalable de l'ANSM.

Warning

- Link of interest: employee of ANSM (State operator).
- This speech is made under strict compliance with the independence and impartiality of ANSM as regards other speakers.
- Any further use of this material must be submitted to ANSM prior approval.