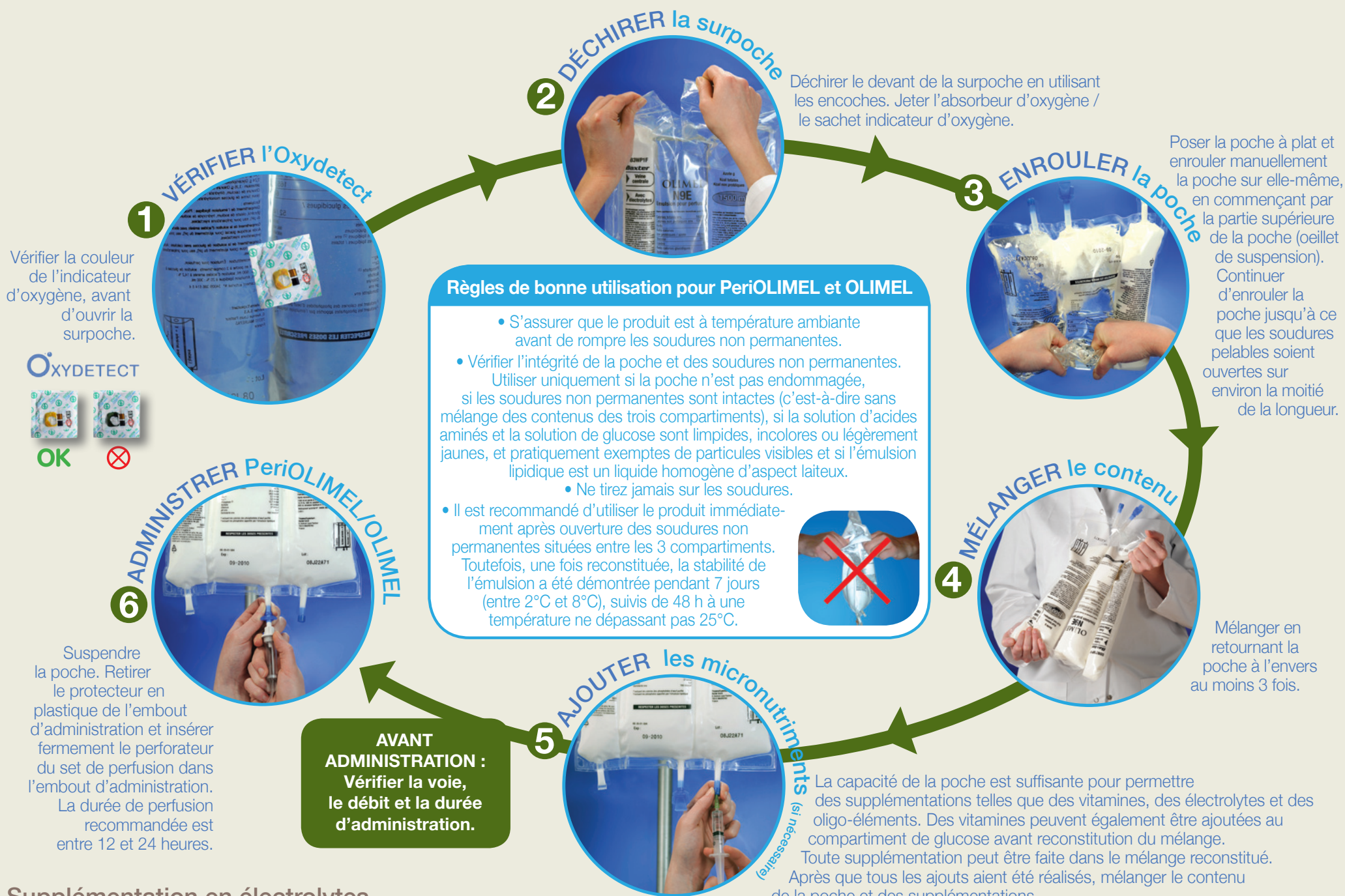


Guide de l'utilisateur*

	PeriOLIMEL N4E	OLIMEL N7E	OLIMEL N7	OLIMEL N9E	OLIMEL N9										
	Contient des électrolytes			Contient des électrolytes											
Voie d'administration	Voie intraveineuse via une veine centrale ou périphérique			Voie intraveineuse via une veine centrale uniquement											
Débit maximal par heure : Liquides (mL/kg/h)	2 à 11 ans	12 à 18 ans	Adultes	2 à 11 ans	12 à 18 ans	Adultes	2 à 11 ans	12 à 18 ans	Adultes	2 à 11 ans	12 à 18 ans	Adultes	2 à 11 ans	12 à 18 ans	Adultes
	4.3	4.3	3.2	3.3	2.7	1.7	3.3	2.7	1.7	3.3	2.1	1.8	3.3	2.1	1.8
Débit d'administration recommandé	Adultes : le débit d'administration doit être augmenté progressivement au cours de la première heure et ajusté ensuite en fonction de la dose à administrer, de l'apport volumique journalier et de la durée de la perfusion. Jeunes enfants : débiter la perfusion chez les jeunes enfants par une dose journalière faible et l'augmenter progressivement jusqu'à la dose maximale.														
Durée de perfusion recommandée	12 - 24 heures														



Supplémentation en électrolytes

	Per 1,000 mL								
	PeriOLIMEL N4E			OLIMEL N7E		OLIMEL N9E	OLIMEL N7	OLIMEL N9	
	Contient des électrolytes			Contient des électrolytes					
	Quantité présente	Addition supplémentaire maximale ^c	Quantité totale maximale ^c	Quantité présente	Addition supplémentaire maximale ^c	Quantité totale maximale ^c	Quantité présente	Addition supplémentaire maximale ^c	Quantité totale maximale ^c
Sodium	21 mmol	129 mmol	150 mmol	35 mmol	115 mmol	150 mmol	0 mmol	150 mmol	150 mmol
Potassium	16 mmol	134 mmol	150 mmol	30 mmol	120 mmol	150 mmol	0 mmol	150 mmol	150 mmol
Magnésium	2.2 mmol	3.4 mmol	5.6 mmol	4.0 mmol	1.6 mmol	5.6 mmol	0 mmol	5.6 mmol	5.6 mmol
Calcium	2.0 mmol	3.0 (1.5 ^a) mmol	5.0 (3.5 ^a) mmol	3.5 mmol	1.5 (0.0 ^a) mmol	5.0 (3.5 ^a) mmol	0 mmol	5.0 (3.5 ^a) mmol	5.0 (3.5 ^a) mmol
Phosphate inorganique	0 mmol	8.0 mmol	8.0 mmol	0 mmol	3.0 mmol	3.0 mmol	0 mmol	8.0 mmol	8.0 mmol
Phosphate organique	8.5 mmol ^b	15.0 mmol	23.5 mmol ^b	15 mmol ^b	10 mmol	25 mmol ^b	3 mmol ^b	22 mmol	25 mmol ^b

a : Valeur correspondant à l'ajout de phosphate inorganique. b : Inclut les phosphates provenant de l'émulsion lipidique. c : Selon les quantités totales maximales testées en étude de stabilité.