



Telemis s.a.
Avenue Athena, 2
B-1348 Louvain-la-Neuve

URGENT – AVIS DE SECURITE **Telemis-Medical Software** **Référence FSCA 19723**

Date : 11 mai 2016

Destinataires de ce document

Ce document s'adresse à tous les utilisateurs des logiciels Telemis-Medical, et prioritairement aux responsables de la radiologie, du PACS et de l'informatique.

Sujet

Telemis a récemment découvert, dans le visualisateur du logiciel Telemis-Medical, un problème de sécurité concernant des mesures grand-axe/petit-axe fausses lorsque l'on ne clique pas sur la ligne du petit-axe pour le deuxième point.

Ce problème pourrait affecter la sécurité des patients. Veuillez vous assurer que tous les utilisateurs potentiels de votre établissement ont lu cet avertissement de sécurité et les recommandations y relatives.

Aucun incident impactant un patient n'a été constaté à ce jour.

Systèmes impactés

Le problème se présente sur toutes les versions 4.60 et 4.70 du logiciel Telemis-Medical.

Description du problème

Lors d'une mesure grand-axe/petit-axe, si, en cliquant le second point du petit-axe (le dernier point entré), la position de la souris ne se trouve pas sur la ligne du petit-axe, la longueur de celui-ci sera incorrecte (et donc le produit).

Au plus le point sera cliqué en dehors de l'axe, au plus la mesure sera divergente de la valeur correcte.

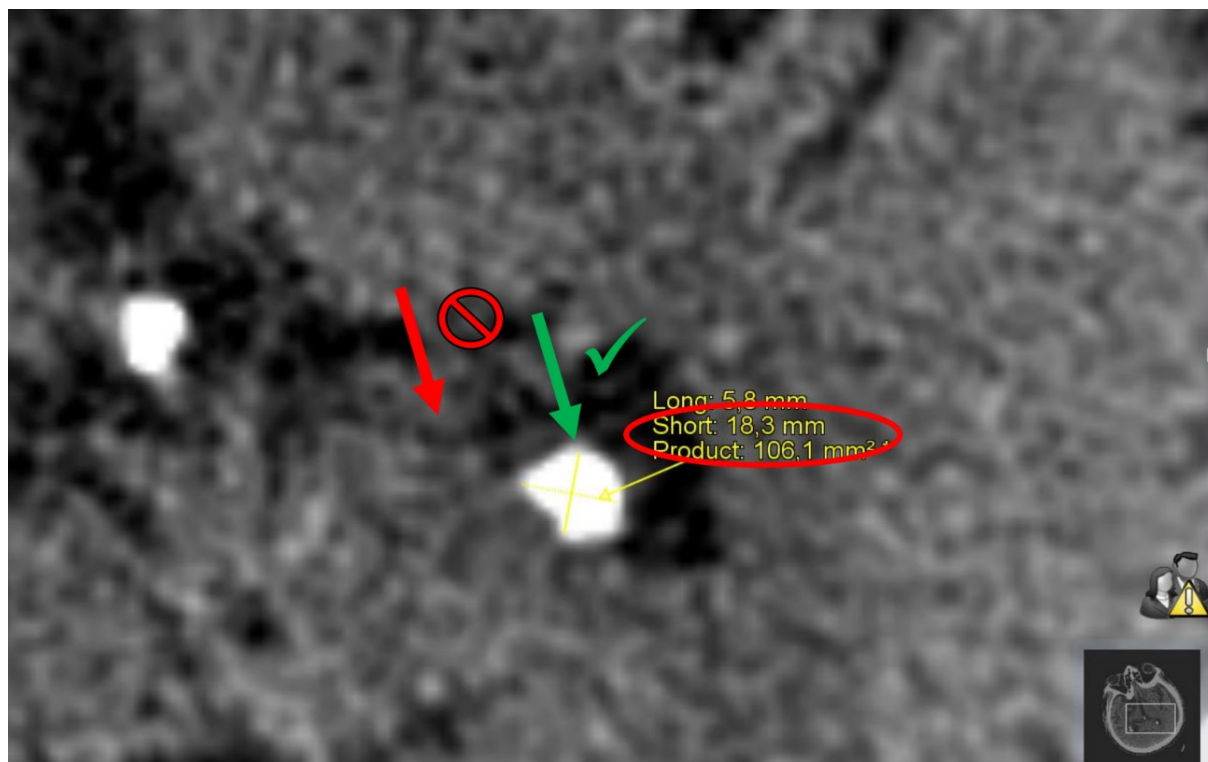
Cependant, l'utilisation normale de la fonction est de cliquer sur la fin de la ligne du petit-axe et, dans ce cas, le problème ne se produit pas.

Cela a un impact sur :

- Les valeurs affichées
- Les valeurs des mesures figurant dans le système de gestion des mesures
- Les mesures enregistrées et, par conséquent, les mesures éventuellement ré-ouvertes
- Le suivi des mesures
- Les rapports produits par le système de gestion du suivi de mesures
- Le « Filmer »

Remarque : lorsque vous sélectionnez le point du petit-axe et le déplacez légèrement, la mesure sera mise à jour et la valeur sera correcte (mais si vous avez déjà enregistré la mesure ou l'avez envoyée au Filmer, cette dernière restera erronée).

Exemple de mesure incorrecte (les valeurs de petit-axe [Short] et de produit [Product] sont erronées) avec la position du clic correcte et incorrecte pour le second point du petit-axe :



Précautions à prendre

Vérifiez que vous cliquez bien sur la fin de la ligne du petit-axe lorsque vous cliquez le dernier point de la mesure, et non quelque part ailleurs. Si la mesure n'est pas correcte, en la sélectionnant avec la souris, elle sera rafraîchie et la valeur sera alors correcte.

Les mesures existantes utilisant soit la longueur du petit-axe, soit le produit, doivent être systématiquement vérifiées et corrigées si nécessaire (le diagnostic pourrait être impacté).

Action corrective

Dès que le correctif sera disponible, votre installation Telemis-Medical sera mise à jour sans frais, et vous en serez bien sûr informés.

Soyez assurés que les ingénieurs en développement de Telemis mettent tout en œuvre pour corriger ce problème au plus vite. Il s'agit là de notre principale priorité.

Pour toute question, n'hésitez pas à contacter notre service après-vente au numéro suivant:

- Belgique / Suisse: 00 32 10 48 00 18
- France: 00 33 534 273 840
- Italie: 00 39 011 739 00 91

Telemis confirme que les autorités réglementaires concernées ont été informées de cet avis de sécurité.

Respectueusement,

Jean-Claude Spelte
Head of Support Services
jcs@telemis.com
Telemis s.a.
2, Avenue Athena
B-1348 Louvain-la-Neuve