

# **REGLEMENT EUROPEEN**

## **Ethique et sécurité**

**Dossier vers un  
Comité de Protection des Personnes (CPP)  
Quel CPP ?  
REPARTITION ALEATOIRE ?**

# **METHODOLOGIE CPP et/ou ANSM ?**

# **DOSSIER DESTINE AU CPP 100% EN ANGLAIS ?**

**SUR LE PORTAIL EUROPEEN**

**DES RESULTATS GLOBAUX**  
**ET DOCUMENTS 100% EN ANGLAIS ?**

# REGLEMENT EUROPEEN ET LA LOI JARDE ?

**GROUPE DE TRAVAIL  
SANS LES REPRESENTANTS DES USAGERS ?  
DEBAT CONFIDENTIEL ?**

**GROUPE DE TRAVAIL  
SANS LES REPRESENTANTS DES USAGERS ?  
DEBAT CONFIDENTIEL ?**



**TABLEAU LOI JARDE prévu 2014  
Et règlement européen prévu pour 2016**

**RECHERCHE IMPLIQUANT LA PERSONNE HUMAINE - EVALUATION, AVIS, AUTORISATION, CONFORMITE**

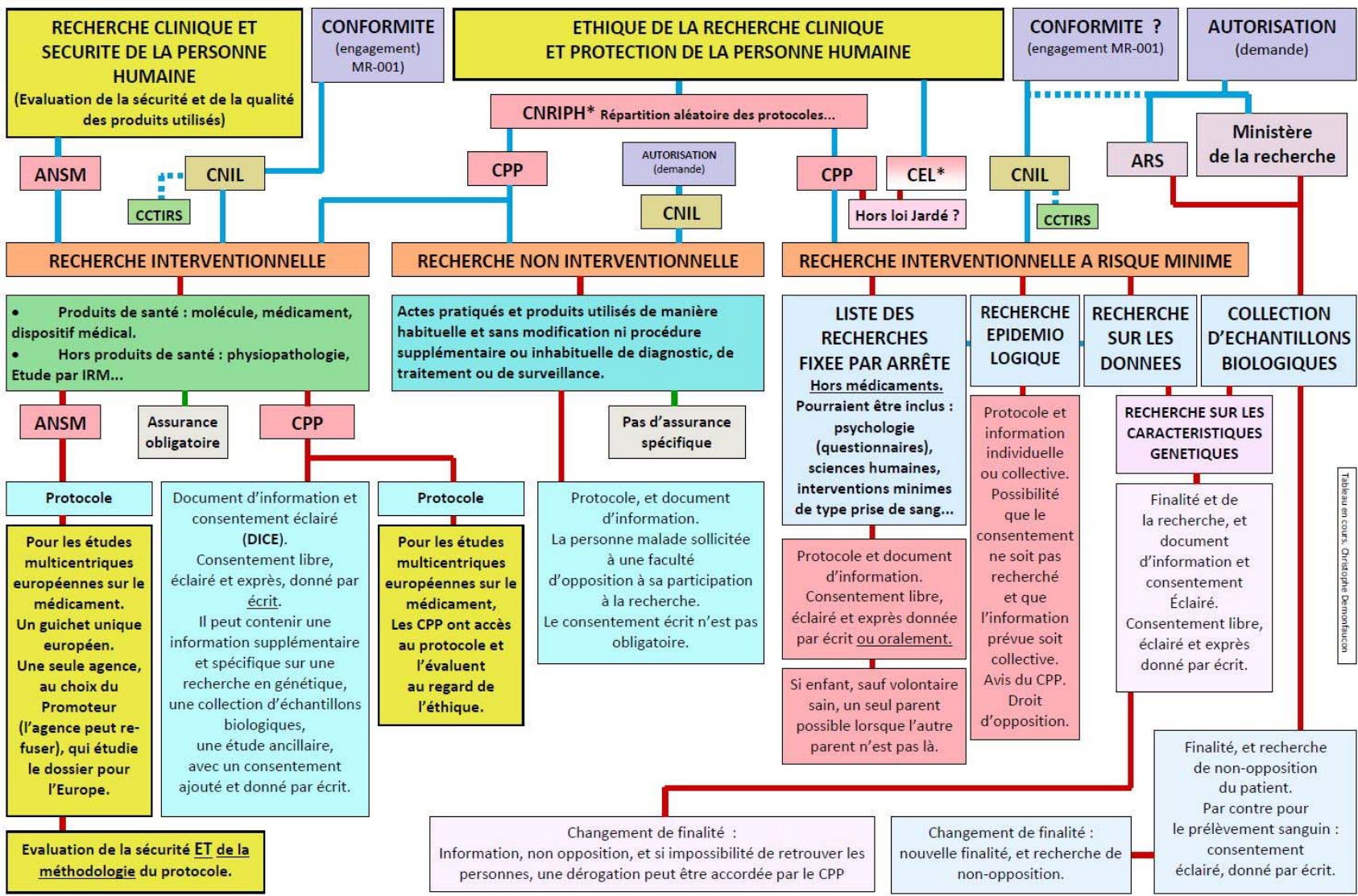


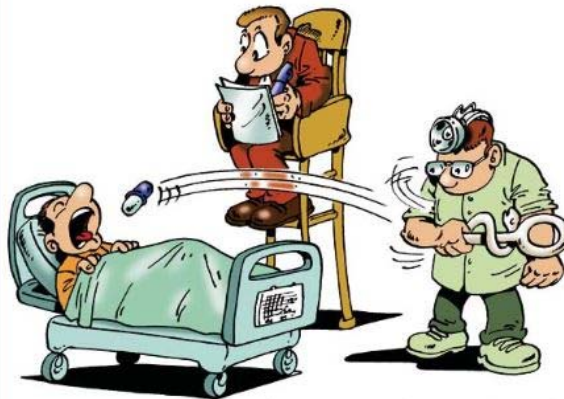
Tableau en cours, Christophe Demonfaucou

CNIRIPH : Commission Nationale des Recherches Impliquant la perrsonne humaine

Collectif  
Interassociatif  
Sur la  
Santé



1<sup>ère</sup>  
ÉDITION



Recherche impliquant  
la personne humaine

Guide du représentant des usagers  
en comité de protection  
des personnes (CPP)

Merci pour votre  
attention et  
participation.