

Contrôleur budgétaire

Agence comptable

DIRCOM
Direction de la communication
et de l'information
Rose-Marie TUNIER

DEONTO
Service de déontologie
de l'expertise
Juliette LEROY

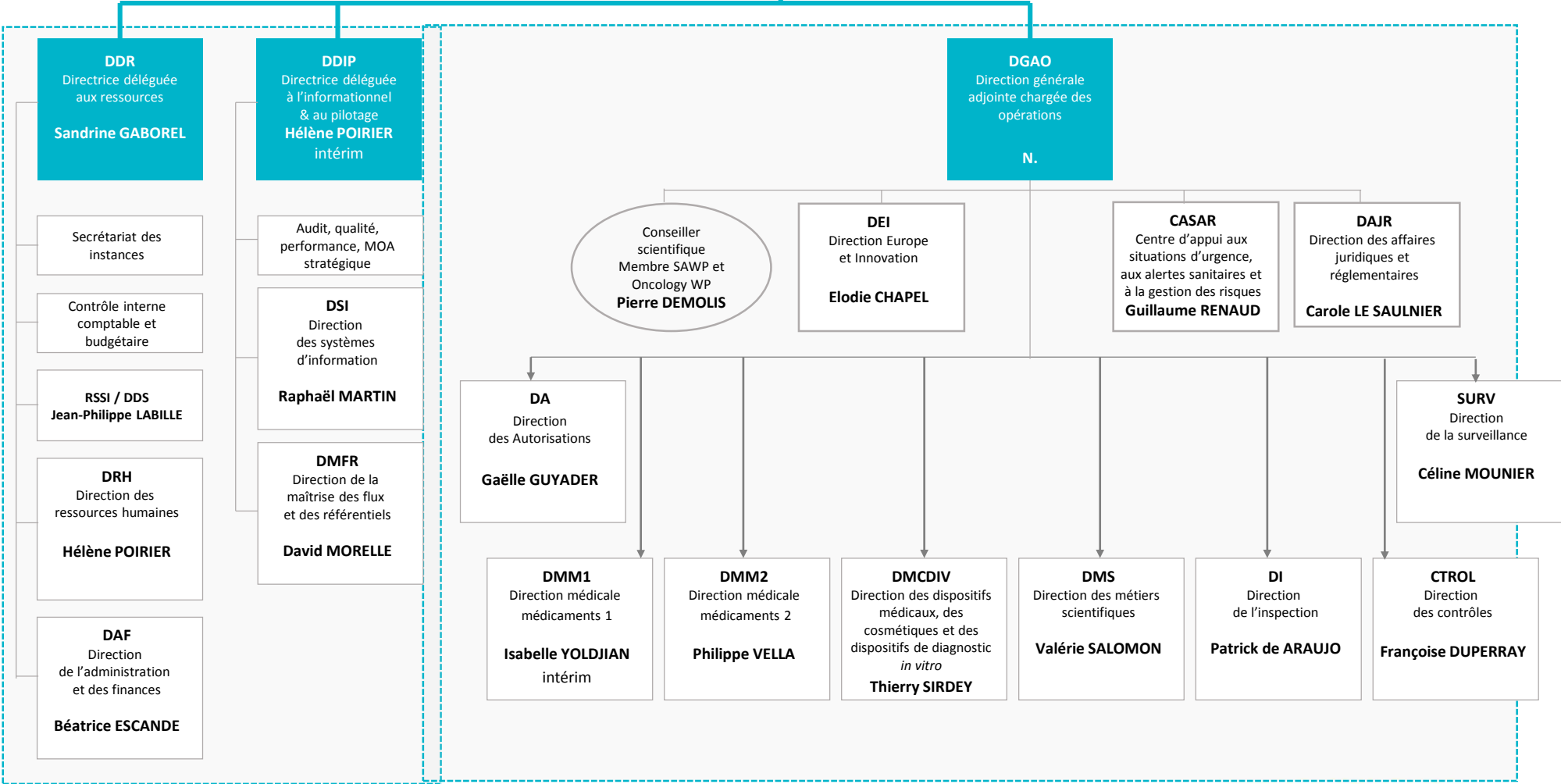
Direction générale
Christelle RATIGNIER-CARBONNEIL

EPI-PHARE
GIS Epidémiologie
Mahmoud ZUREIK

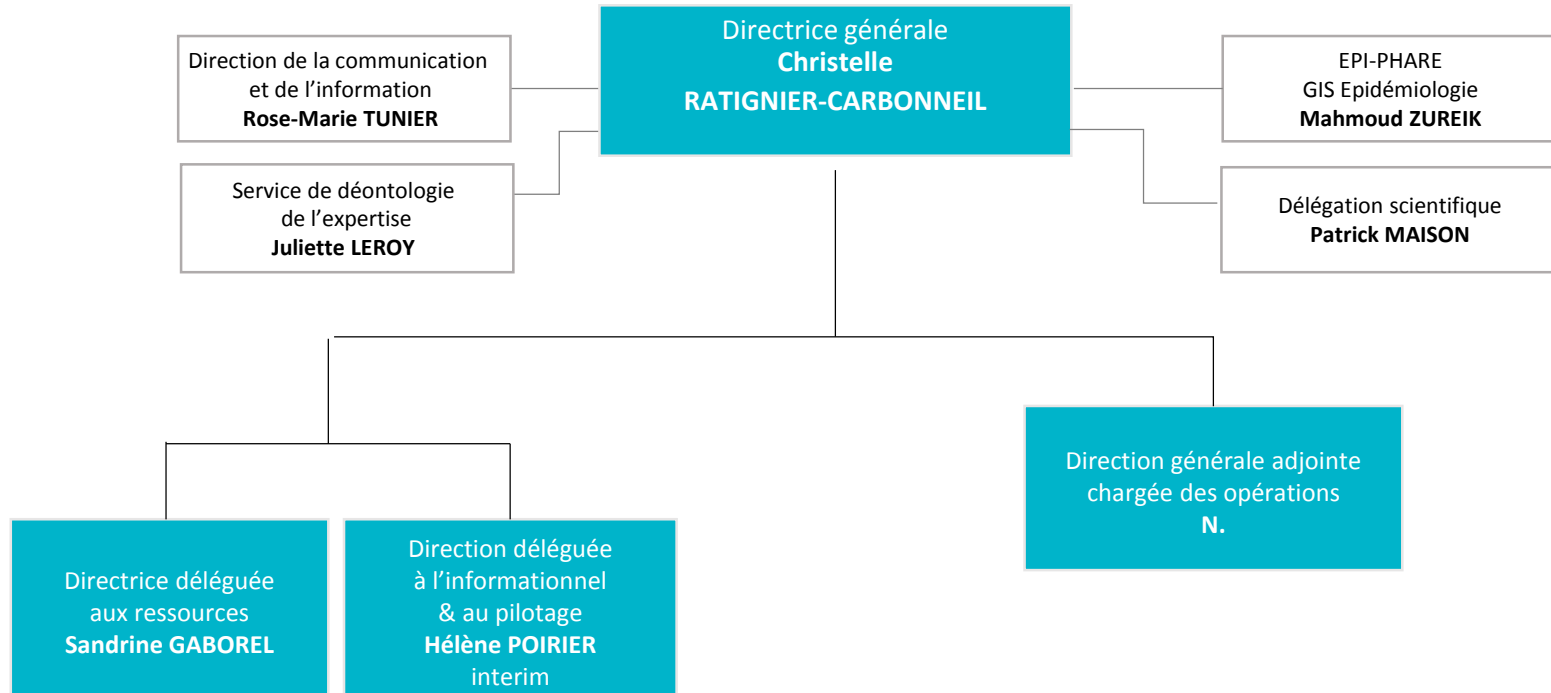
**Délégation
scientifique**
Patrick MAISON

Conseil d'administration

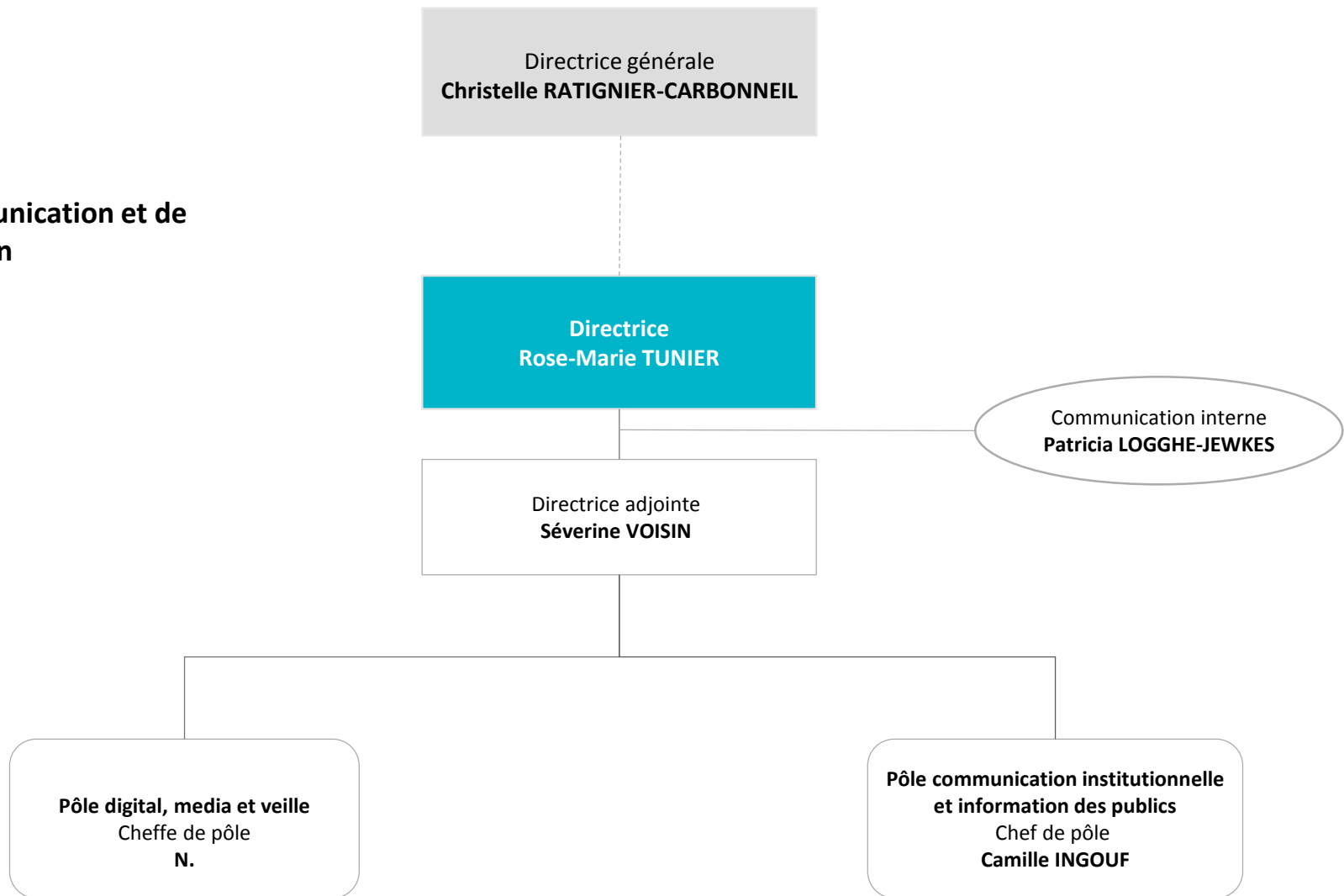
Conseil scientifique



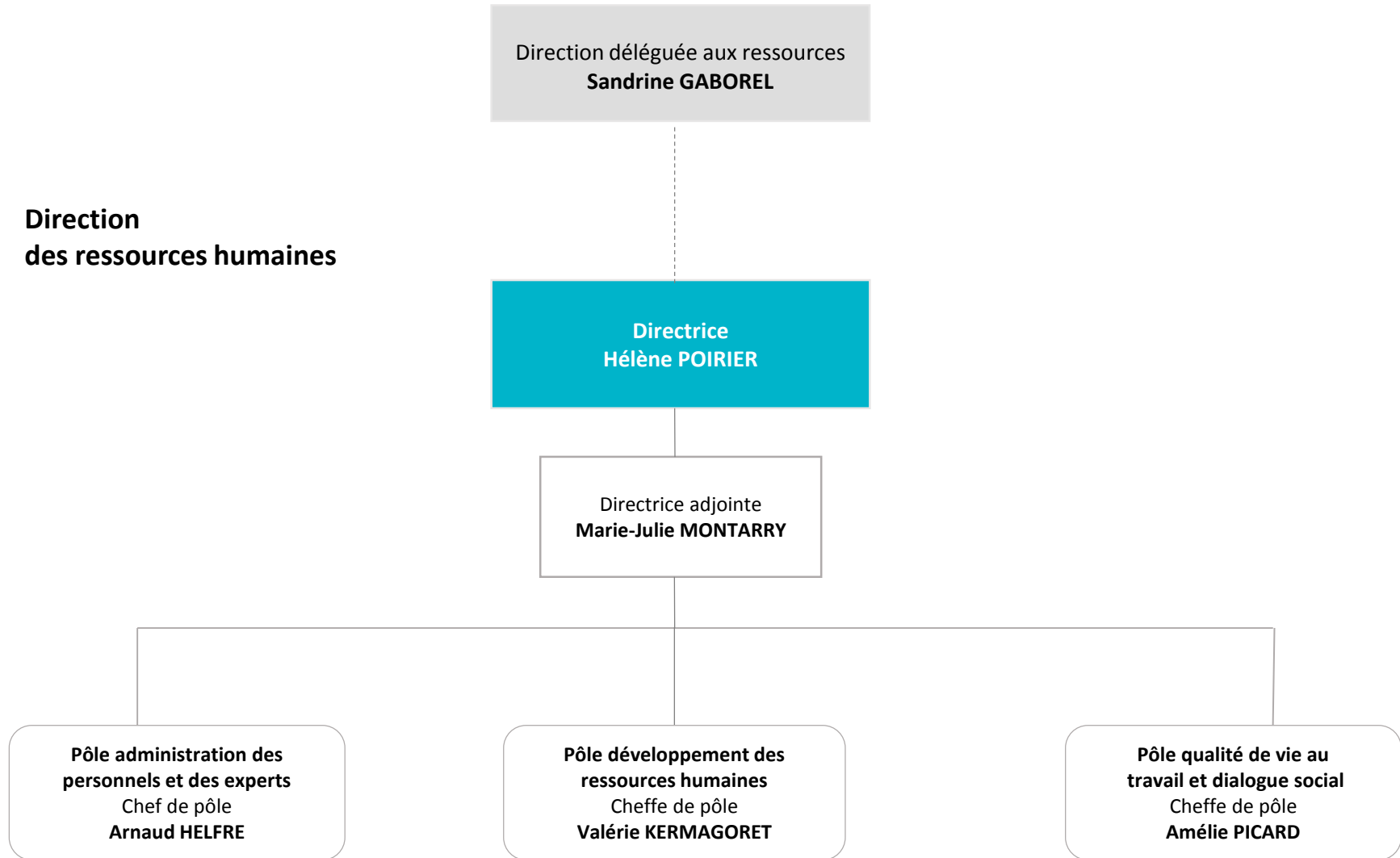
Direction générale



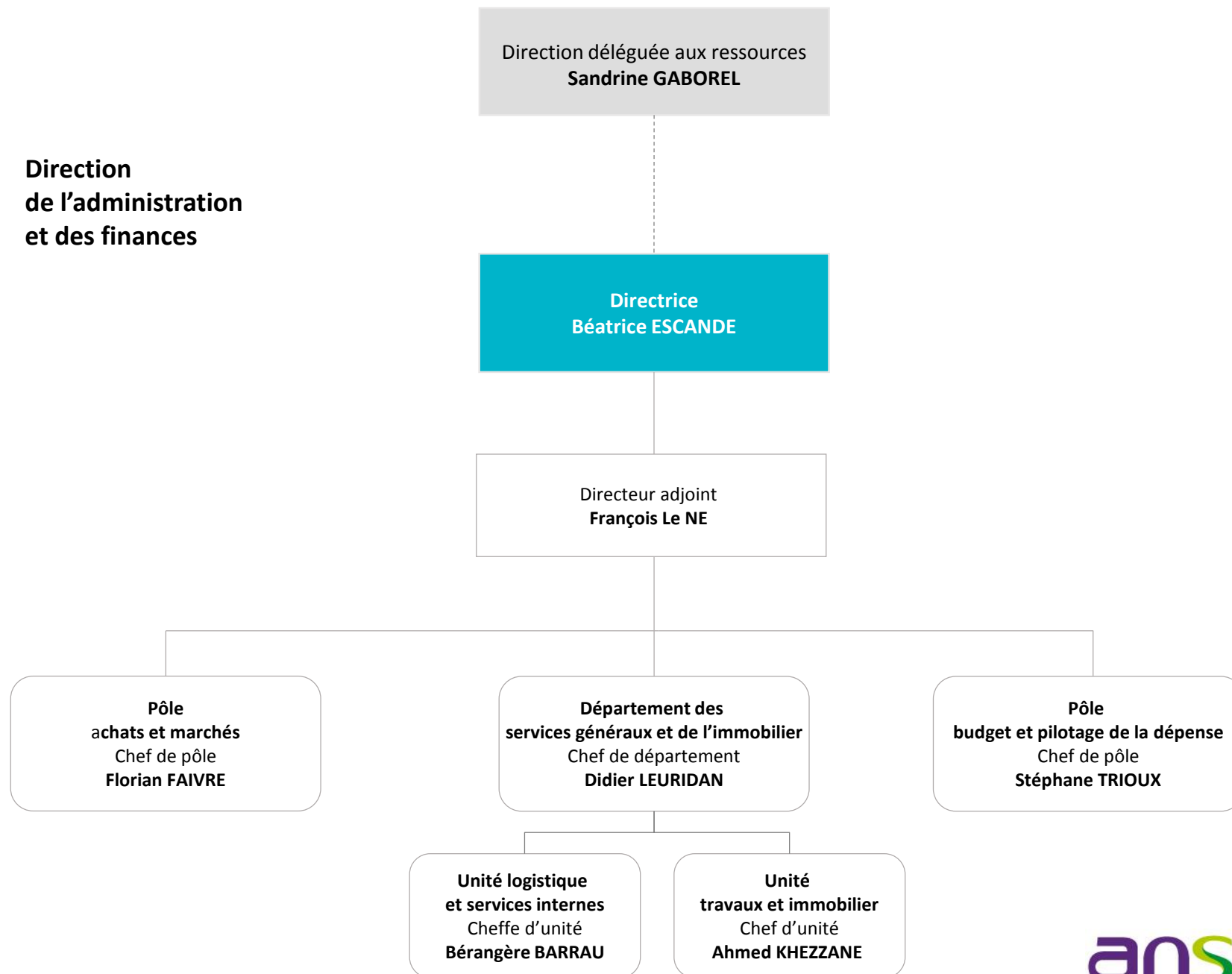
**Direction
de la communication et de
l'information**



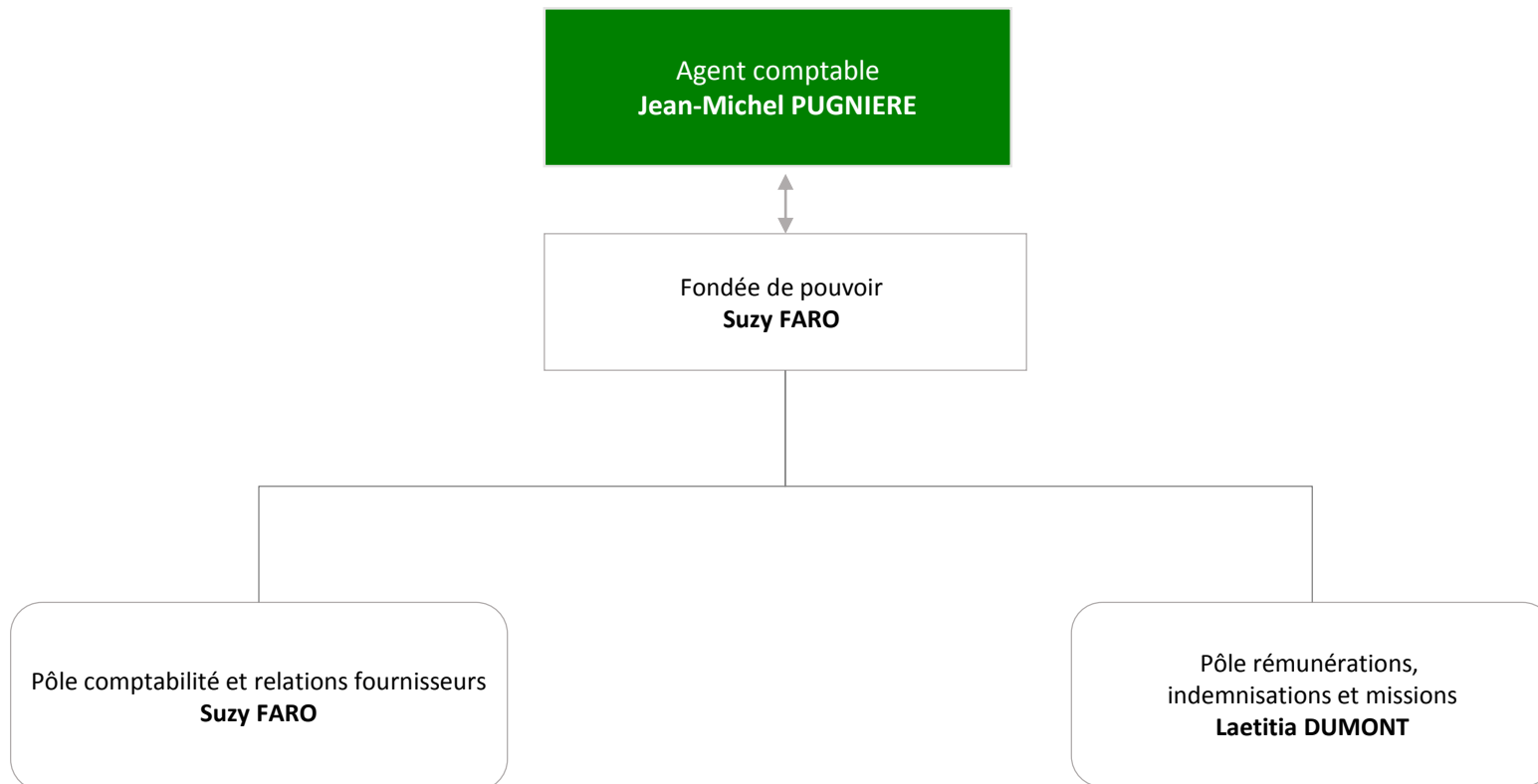
**Direction
des ressources humaines**



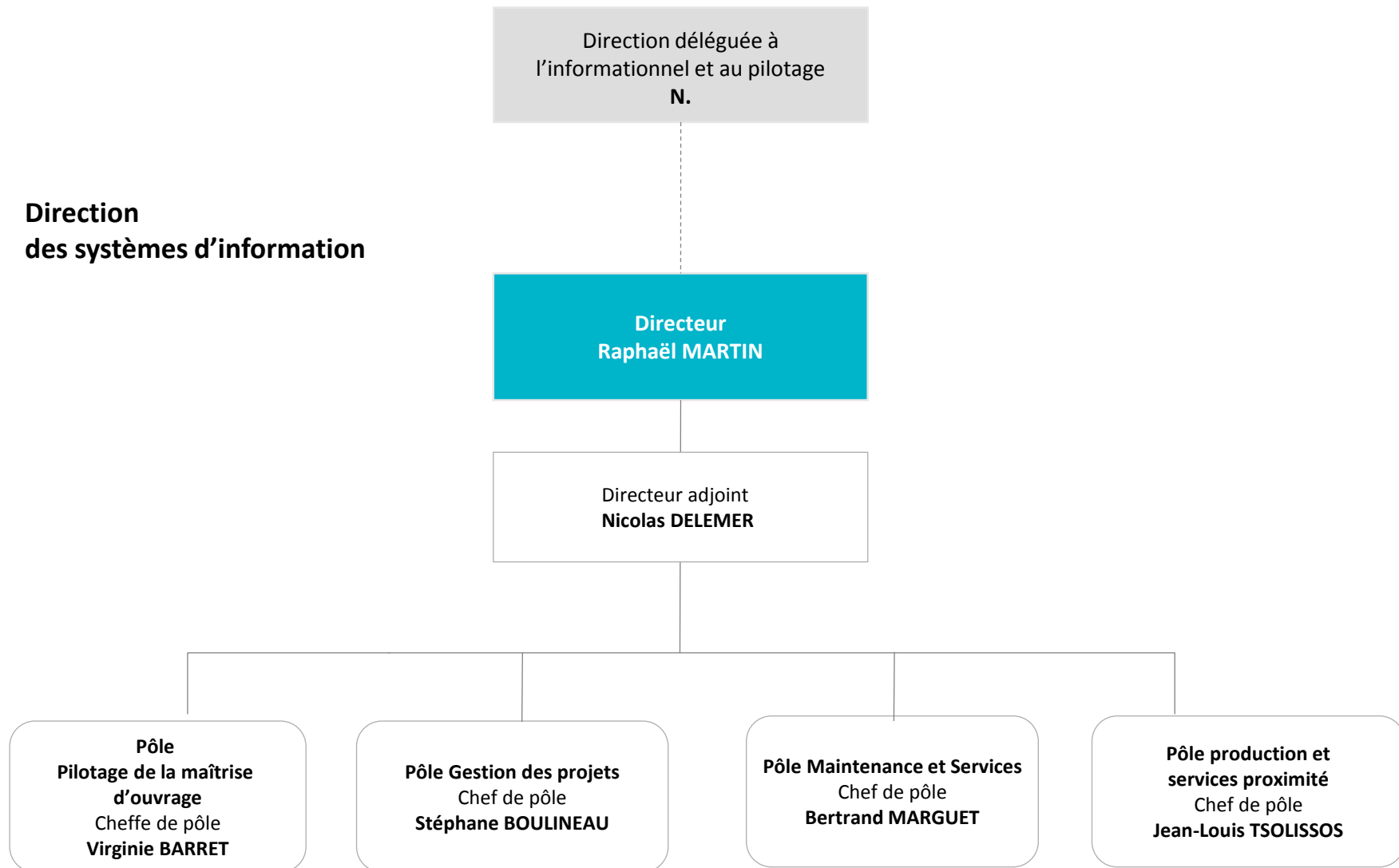
**Direction
de l'administration
et des finances**



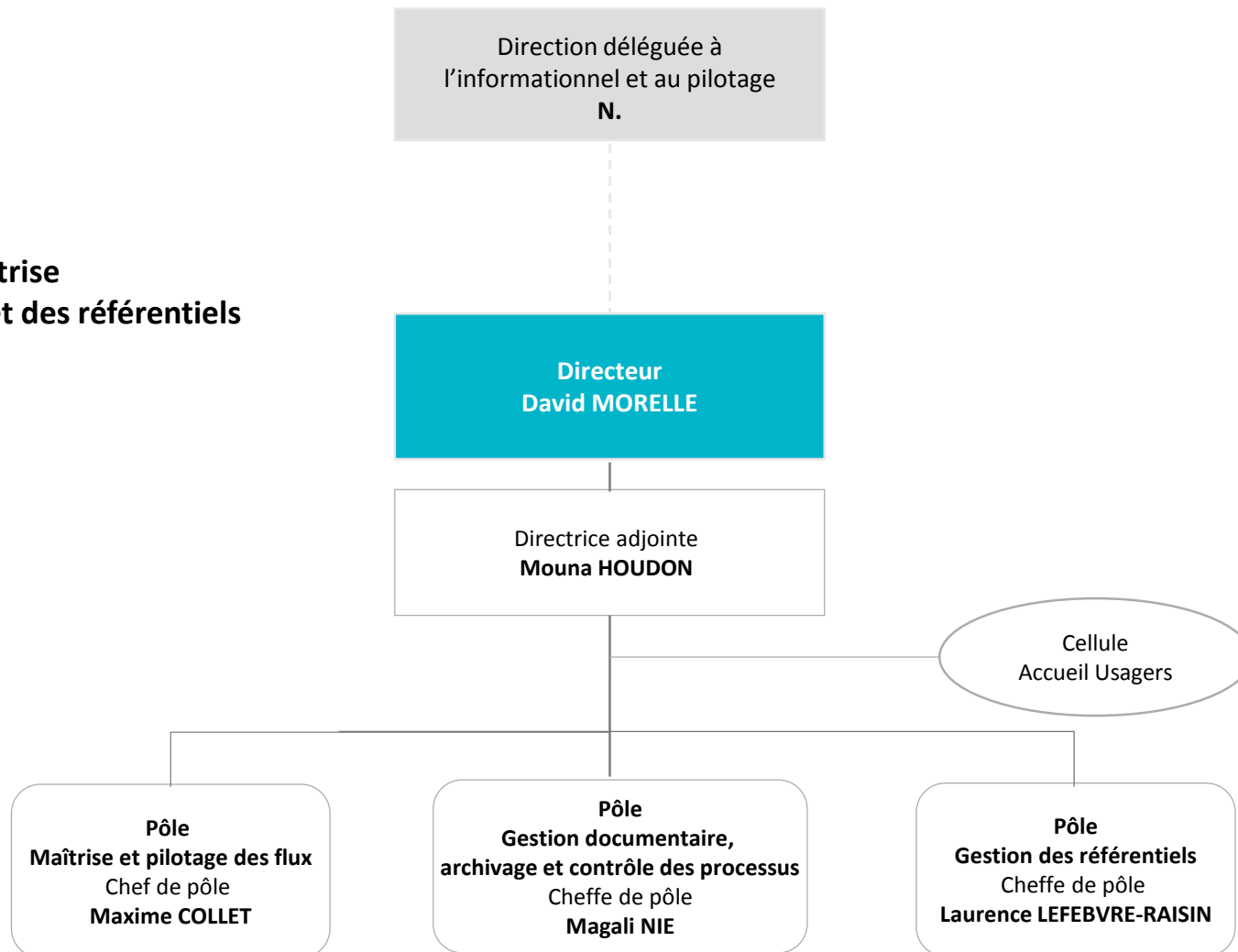
Agence comptable



**Direction
des systèmes d'information**



**Direction
de la maîtrise
des flux et des référentiels**



Direction générale adjointe
chargée des opérations
N.

**Direction des affaires juridiques et
réglementaires**

**Directrice
Carole LE SAULNIER**

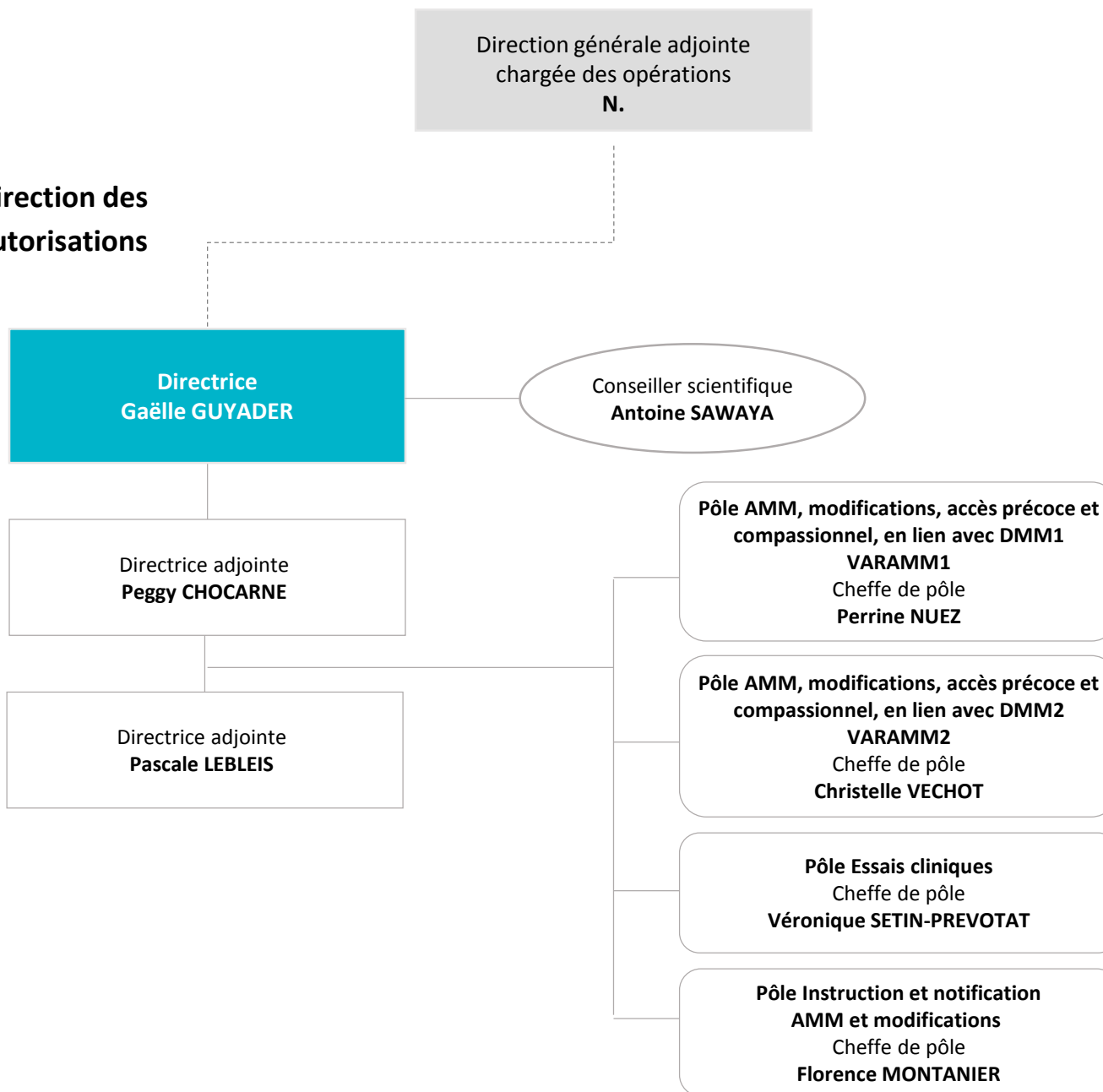
Directeur adjoint
N.

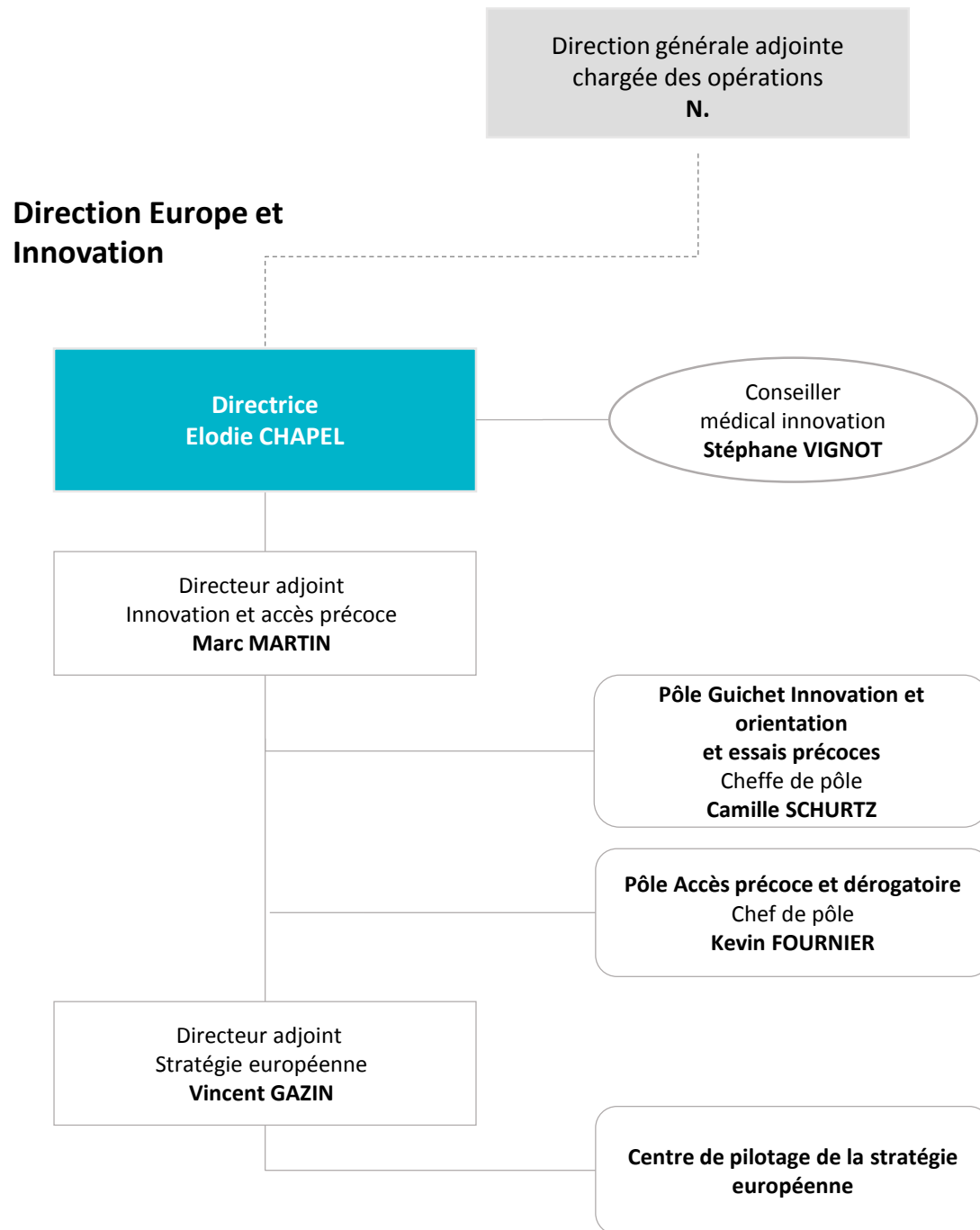
Pôle juridique
Chef de pôle
José Luis DA SILVA

Pôle réglementaire
Cheffe de pôle
Julie CAVALIER

**Pôle importation, exportation,
qualification des produits de santé**
Chef de pôle
Frank AUGOUVERNAIRE

Direction des autorisations





Direction générale adjointe
chargée des opérations
N.

**Direction des
métiers scientifiques**

**Directrice
Valérie SALOMON**

Déléguée scientifique
Plantes médicinales et
Homéopathie
An LE

Directeur adjoint
Alain RICHARD

**Pôle Qualité pharmaceutique,
biologique
et sécurité virale**
Cheffe de pôle
Laure LAJAVARDI

**Pôle Pharmacopée,
qualité pharmaceutique
des médicaments chimiques,
homéopathiques, à base de plantes
et préparations**
Cheffe de pôle
Muriel PASCO

**Pôle Non-clinique,
pharmacocinétique clinique
et interactions médicamenteuses**
Cheffe de pôle
Gaëlle LOUIN

Direction générale adjointe
chargée des opérations
N.

Direction
de la surveillance

Directrice
Céline MOUNIER

Directeur adjoint
Mehdi BENKEBIL

Conseiller médical
Thierry VIAL

Cellule **Grossesse**
Dominique MASSET

Conseillères
Béatrice POROKHOV
Souad FAIDI

Sécurisation
Cheffe de pôle
Claire FERARD

Gestion du signal
Cheffe de pôle
Evelyne PIERRON

Pilotage
Cheffe de pôle
Anne-Charlotte THERY

Projet Cannabis médical
Directrice de projet
Nathalie RICHARD

Direction des contrôles

Direction générale adjointe
chargée des opérations
N.

**Directrice
Françoise DUPERRAY**

Directrice adjointe
Séverine CAUCHARD

Pôles Logistiques et Administratifs

Pôle logistique scientifique et administratif Lyon et Saint-Denis
Cheffe de pôle : **Caroline MOREAU**

Pôle logistique scientifique et administratif Montpellier
Chef de pôle : **Teddy ABOULAFIA**

Pôles Thématiques

**Pôle libération de lots et surveillance du marché
des produits biologiques**
Chef de pôle : **François CANO**

**Pôle surveillance du marché des médicaments chimiques et
des autres produits de santé**
Chef de pôle : **Denis CHAUVEY**

Pôles Techniques

**Pôle contrôles biologiques des médicaments immunologiques,
sécurité biologique**
Chef de pôle : **Stéphane MAISONNEUVE**

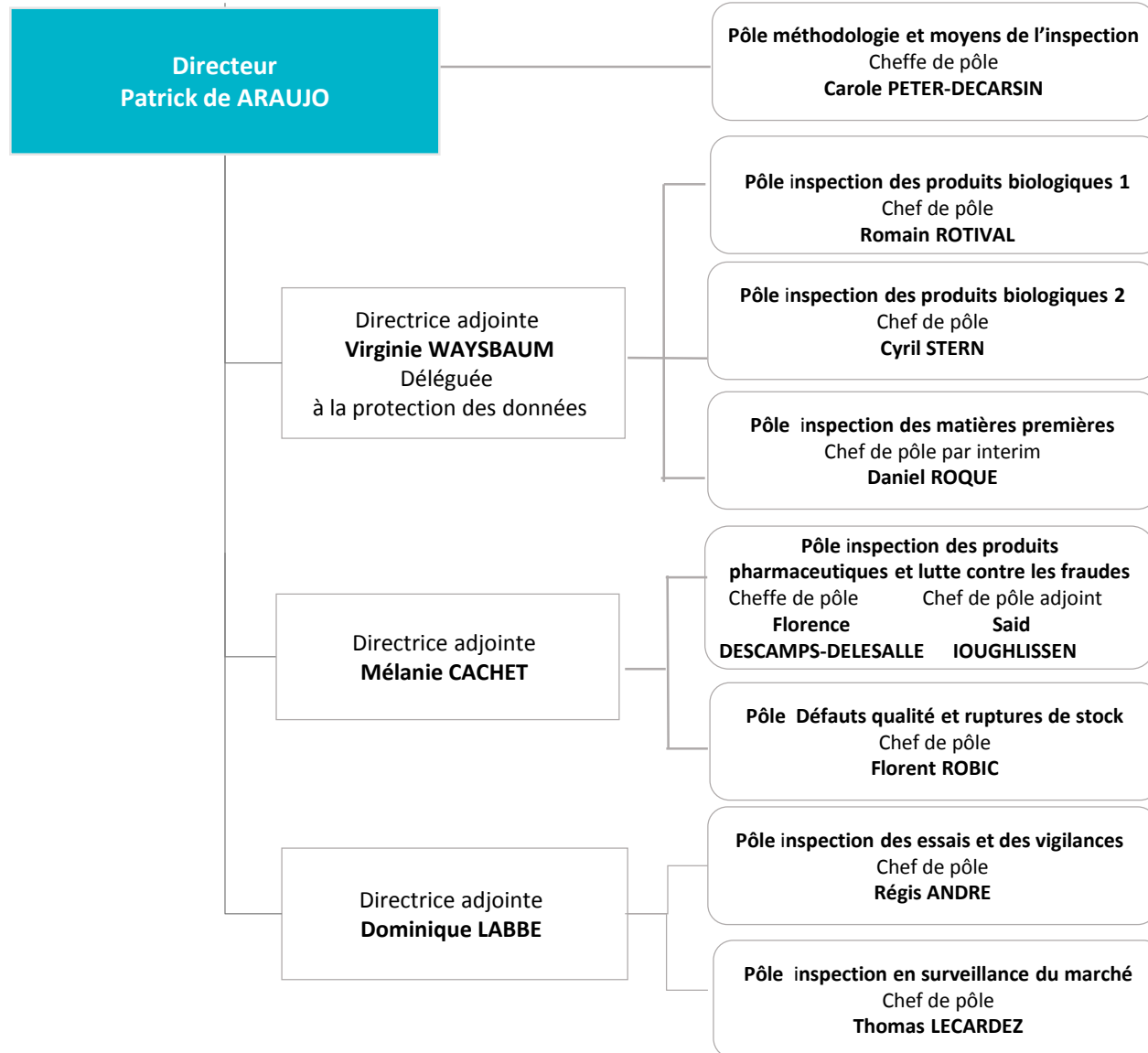
**Pôle contrôles biologiques et microbiologiques des produits de
santé**
Chef de pôle : **Didier SAUVAIRE**

Pôle contrôles des produits biologiques
Chef de pôle : **Olivier GARINOT**

**Pôle contrôles physico-chimiques des médicaments chimiques
et autres produits de santé**
Cheffe de pôle : **Charlotte BRENIER**

Direction générale adjointe
chargée des opérations
N.

Direction de l'inspection



Direction générale adjointe
chargée des opérations
N.

**Direction médicale
Médicaments 1**

Directrice par intérim
Isabelle YOLDJIAN

Conseillers
médicaux et
scientifiques
Nicolas ALBIN
Joseph EMMERICH
Lotfi BOUDALI
Françoise GRUDE

Directrice adjointe par intérim
Isabelle SAINTE-MARIE

**Pôle 1
Oncologie**

Cheffe de pôle
Liora BRUNEL

**Pôle 2
Oncohématologie,
hématologie,
néphrologie**

Cheffe de pôle
Marie GADEYNE

**Pôle 3
Transfusion, MDS, greffe,
thérapie cellulaire et génique,
Médecine nucléaire**

Cheffe de pôle
Caroline MATKO intérim

**Pôle 4
Cardiologie, vaisseaux thrombose
réanimation, antidotes
stomatologie, ophtalmologie**

Chef de pôle
Badis-Lakhdar-BENSAAD

**Pôle 5
Endocrinologie,
gynéco-obstétrique, urologie,
allergologie, pneumologie, ORL**

Chef de pôle
N.

Direction générale adjointe
chargée des opérations
N.

**Direction médicale
Médicaments 2**

Directeur
Philippe VELLA

Directeur adjoint
Alban DHANANI

Pôle 1
Psychiatrie,
neurologie

Cheffe de pôle
Catherine DEGUINES

Pôle 2
Antalgie, Anesthésie
Rhumatologie,
Médicaments
des addictions

Cheffe de pôle
Malak ABOU-TAAM

Pôle 3
Dermatologie,
déficits enzymatiques,
médecine interne,
hépatologie, gastro-entérologie

Cheffe de pôle
Nathalie DUMARCET

Pôle 4
Vaccins
et antiinfectieux

Cheffe de pôle
Isabelle PARENT

Pôle 5
Virologie,
maladies émergentes

Cheffe de pôle
Nathalie MORGENSZTEJN

Pôle 6
Régulation des flux des
stupéfiants et psychotrope)

Cheffe de pôle
Aldine FABREGUETTES

Direction générale adjointe
chargée des opérations
N.

**Direction médicale
Dispositifs médicaux,
des cosmétiques et des dispositifs de
diagnostic *in vitro***

**Directeur
Thierry SIRDEY**

Directeur adjoint
Thierry THOMAS

Directrice adjointe
Gwennaelle EVEN

**DIALOG : Diagnostic,
systèmes radiogènes
et systèmes d'information**
Cheffe de pôle
Hélène BRUYERE

**NOPAD : Neurologie,
ophtalmologie/ORL,
pneumologie, anesthésie,
dentaire et désinfection**
Chef de pôle
Pascal DI DONATO

**FLOW : Cardiologie,
vasculaire
et bloc opératoire**
Cheffe de pôle
Nathalie MARLIAC

**ETIMOS : Chirurgie
viscérale, gynécologie,
urologie et orthopédie**
Cheffe de pôle
Virginie DI BETTA

**DAPTEC : Dermatologie,
aide patient, transfusion et
transplantation, endocrinologie,
esthétique et cosmétique**
Cheffe de pôle
Hélène DUVIGNAC